

# ESTUDIO ESTADÍSTICO de POBLACION 2004

**Udal Informatika Zerbitzua/  
Servicio de Informática Municipal**  
Noviembre / Azaroa - 2005

## ESTUDIO ESTADÍSTICO DE MOVIMIENTOS PADRONALES – 2004.

### 1. Datos generales.

#### 1.1. Resumen general de movimientos padronales.

	2002	2003	2004	%Δ
<b>Altas</b>	<b>2.376</b>	<b>3.159</b>	<b>3.288</b>	<b>+4,08%</b>
Nacimientos	531	674	642	-4,75%
Migración	1842	2480	2626	+5,88%
Otros	3	5	20	
<b>Bajas</b>	<b>1.921</b>	<b>2.069</b>	<b>2.715</b>	<b>+31,22%</b>
Defunciones	470	493	506	+2,63%
Migración	1436	1.521	1.797	+18,14%
Otros	15	55	412	
<b>Crecimiento de población (Altas – Bajas)</b>	<b>455</b>	<b>1.090</b>	<b>573</b>	<b>-47,43%</b>
<b>Modificaciones</b>	<b>4.908</b>	<b>5.421</b>	<b>4.926</b>	<b>-9,13%</b>
Cambios de Domicilio	3.213	3.694	3.569	-3,38%
Modificación datos personales	1.591	1.676	1.291	-22,97%
Otros	104	51	66	

#### 1.2. Evolución de la población total.

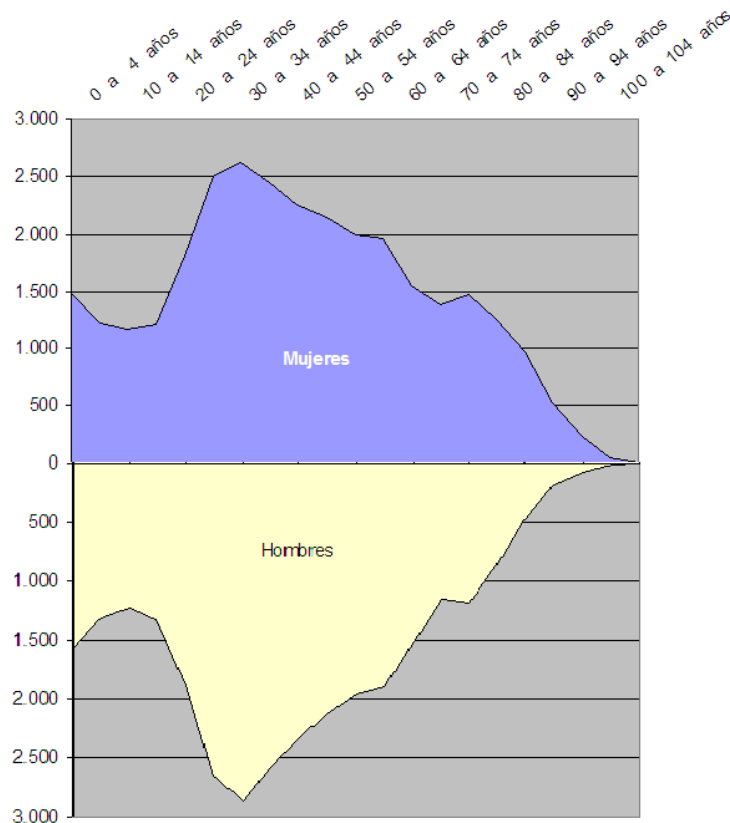
	a 31/12/2002	a 31/12/2003	Δ	%Δ	a 31/12/2004	Δ	%Δ
<b>Población total.....</b>	<b>57.793</b>	<b>58.889</b>	<b>1.096</b>	<b>+1,90%</b>	<b>59.411</b>	<b>522</b>	<b>+0,88%</b>

#### 1.3. Evolución del número de habitantes por barrios/zonas.

	2003	2004	Δ habitantes	%Δ
Arbes	3.147	3.742	595	+18,90%
Larreaundi-Olaberría	5.490	5.736	246	+4,48%
Artía	5.910	6.099	189	+3,20%
Ventas	3.552	3.577	25	+0,70%
Poblado Urdanibia	452	465	13	2,88%
Behobia	1.027	1.037	10	0,97%
Meaka-Ibarla	433	434	1	0,23%
Pinar	2.188	2.187	-1	-0,46%
Anzarán	2.067	2.050	-17	-0,82%
Elitxu-Lapize	7.189	7.153	-36	-0,50%
Centro	4.810	4.768	-42	-0,87%
San Miguel	3.868	3.817	-51	-1,32%
Santiago-Beraun	3.189	3.132	-57	-1,78%
Parte Vieja	3.278	3.201	-77	-2,35%
Anaka-Puiana	6.819	6.741	-78	-1,14%
Dunboa	2.861	2.778	-83	-2,90%
Belaskoenea	2.608	2.494	-114	-4,37%

### 1.4. Pirámide de edad (a 31/12/2004).

TRAMOS DE EDAD	Mujeres	Hombres	TOTAL
0 a 4 años	1.476	1.575	3.051
5 a 9 años	1.229	1.311	2.540
10 a 14 años	1.165	1.222	2.387
15 a 19 años	1.217	1.327	2.544
20 a 24 años	1.810	1.875	3.685
25 a 29 años	2.504	2.656	5.160
30 a 34 años	2.621	2.868	5.489
35 a 39 años	2.445	2.580	5.025
40 a 44 años	2.257	2.333	4.590
45 a 49 años	2.146	2.132	4.278
50 a 54 años	1.993	1.949	3.942
55 a 59 años	1.962	1.889	3.851
60 a 64 años	1.547	1.507	3.054
65 a 69 años	1.379	1.155	2.534
70 a 74 años	1.470	1.191	2.661
75 a 79 años	1.245	864	2.109
80 a 84 años	962	478	1.440
85 a 89 años	528	179	707
90 a 94 años	232	70	302
95 a 99 años	53	6	59
100 a 104 años	2	1	3



## 2. Altas padronales.

Total altas 2004 ..... **3.288**  
 %Δ sobre 2003 (3.159 altas) ..... +4,08%

### 2.1. Altas de población. Nacimientos.

#### 2.1.1. Datos generales.

	2002	2003	2004	%Δ
Total nacimientos	531	674	642	-4,75%

#### 2.1.2. Contabilización y tasa de natalidad por barrios/zonas.

BARRIO/ZONA	Nº DE NACIMIENTOS 2.003	Nº DE NACIMIENTOS 2.004	%Δ NACIMIENTOS	TOTAL HABITANTES (31-12-2004)	TASA ANUAL DE NATALIDAD (tantos por 1000)
Anaka-Puiana	89	89	-8,24%	6.819	13,051
Anzarán	19	19	+111,11%	2.067	9,192
Arbes	26	26	+30,00%	3.147	8,262
Artía	90	90	+21,62%	5.910	15,228
Behobia	17	17	+70,00%	1.027	16,553
Belaskoenea	32	32	+113,33%	2.609	12,265
Centro	54	54	+31,70%	4.810	11,227
Dunboa	37	37	+42,31%	2.861	12,933
Elitxu-Lapize	85	85	+84,78%	7.189	11,824
Larreaundi-Olaberría	65	65	+58,53%	5.490	11,840
Meaka-Ibarla	4	4	0%	433	9,238
Parte Vieja	33	33	+13,79%	3.278	10,067
Pinar	13	13	-35,00%	2.188	5,941
Poblado Urdanibia	7	7	-12,50%	452	15,487
San Miguel	29	29	+20,83%	3.868	7,497
Santiago-Beraun	42	42	+27,27%	3.189	13,170
Ventas	32	32	-5,88%	3.552	9,009
<b>Total .....</b>	<b>674</b>	<b>674</b>	<b>+26,93%</b>	<b>58.889</b>	<b>11,445</b>

#### 2.1.3. Comparativa 2002/2003 de la tasa de natalidad por barrios/zonas.

BARRIO/ZONA	TASA DE NATALIDAD 2002 (tantos por 1000)	TASA DE NATALIDAD 2003 (tantos por 1000)
Behobia	9,615	16,553
Poblado Urdanibia	18,099	15,487
Artía	12,628	15,228
Santiago-Beraun	10,423	13,170
Anaka-Puiana	14,413	13,051
Dunboa	8,981	12,933
Belaskoenea	4,286	12,265
Larreaundi-Olaberría	7,771	11,840
Elitxu-Lapize	6,613	11,824
Centro	8,848	11,227
Parte Vieja	8,761	10,067
Meaka-Ibarla	8,989	9,238
Anzarán	4,286	9,192
Ventas	9,634	9,009
Arbes	7,130	8,262
San Miguel	6,200	7,497
Pinar	8,869	5,941
<b>Promedio .....</b>	<b>9,154</b>	<b>11,445</b>

## 2.2. Altas de población. Inmigración.

### 2.2.1. Extranjeros - Contabilización por nacionalidades.

ECUADOR	108
PORTUGAL	79
COLOMBIA	61
MARRUECOS	46
FRANCIA	42
ARGENTINA	34
RUMANIA	32
PERU	31
UCRANIA	30
ARGELIA	28
BRASIL	27
CHINA	24
ESPAÑA	14
ALEMANIA	10
CUBA	8
GRAN BRETAÑA	8
REPÚBLICA DOMINICANA	8
GUINEA ECUATORIAL	7
CHILE	6
MÉXICO	6
ARMENIA	5
LETONIA	5
BOLIVIA	4
MOLDAVIA	4
PAKISTÁN	4
RUSIA	4
URUGUAY	4
CAMERÚN	3
ESLOVAQUIA	3
MOZAMBIQUE	3
PAISES BAJOS	3
SENEGAL	3
ANGOLA	2
BULGARIA	2
CROACIA	2
ESTADOS UNIDOS DE AMÉRICA	2
INDIA	2
ITALIA	2
JAPÓN	2
MALÍ	2
MONGOLIA	2
NIGERIA	2
REPÚBLICA CHECA	2
VENEZUELA	2
BIELORRUSIA	1
BURKINA FASO	1
GHANA	1
GUINEA	1
IRLANDA	1
KAZAJSTAN	1
LIBIA	1
MAURITANIA	1
PAPUA NUEVA GUINEA	1
SUDÁN	1
TADYIKISTAN	1
TURQUÍA	1

	2001	2002	2003	%Δ
Total Inmigración extranjeros	297	517	690	+33,46%

Total inmigración países CEE: 165 personas – 23,91%  
 Total inmigración países no CEE: 525 personas – 76,09%

### 2.2.2. Extranjeros - Contabilización por tramos de edad y sexo.

Edad	Mujeres	Hombres	Total
0 – 4	17	15	32
5 - 9	18	13	31
10 – 19	37	33	70
20 – 29	121	109	230
30 – 39	69	110	179
40 – 49	35	57	92
50 – 59	15	16	31
60 – 69	10	3	13
> 69	7	5	12
Total.....	329	361	690

### 2.2.3. Inmigración de procedencia estatal - contabilización por provincias de procedencia.

GIPUZKOA	1.096
BIZKAIA	76
NAVARRA	68
MADRID	49
CACERES	46
SALAMANCA	35
BARCELONA	29
A CORUÑA	28
LEON	25
PONTEVEDRA	18
ASTURIAS	16
BURGOS	15
LA RIOJA	15
VALLADOLID	15
SEVILLA	14
ARABA	13
CANTABRIA	10
MALAGA	9
PALENCIA	9
ZARAGOZA	9
CADIZ	8
BADAJOS	7
JAEN	7
MURCIA	7
OURENSE	7
BALEARES	6
SEGOVIA	6
HUESCA	5
VALENCIA	5
AVILA	4
ZAMORA	4
ALICANTE	3
ALMERIA	3
MELILLA	3
CASTELLON	2
CIUDAD REAL	2
CORDOBA	2
GRANADA	2
LUGO	2
SORIA	2
TOLEDO	2

ALBACETE	1
CEUTA	1
GIRONA	1
HUELVA	1
LAS PALMAS	1
LLEIDA	1
TARRAGONA	1
TENERIFE	1
TERUEL	1

	2001	2002	2003	%Δ
Total Inmigración no extranjero	1.547	1.644	1.790	+8,88%

#### 2.2.4. Inmigración de procedencia estatal - contabilización por comunidades autónomas.

PAIS VASCO	1.185
CASTILLA Y LEON	115
NAVARRA (COMUNIDAD FORAL DE)	68
GALICIA	55
EXTREMADURA	53
MADRID (COMUNIDAD DE)	49
ANDALUCIA	46
CATALUÑA	32
ASTURIAS (PRINCIPADO DE)	16
ARAGON	15
RIOJA (LA)	15
CANTABRIA	10
COMUNIDAD VALENCIANA	10
MURCIA (REGION DE)	7
BALEARES (ISLAS)	6
CASTILLA-LA MANCHA	5
CEUTA Y MELILLA	4
CANARIAS	2

	2001	2002	2003	%Δ
Total Inmigración estatal (excepto P. Vasco)	603	552	526	-4,71%

#### 2.2.5. Inmigración de procedencia autonómica - Contabilización por provincias.

Resto GIPUZKOA	1096
BIZKAIA	76
ARABA	13
Total EUSKADI	1185

	2001	2002	2003	%Δ
Total Inmigración desde resto de Euskadi	935	1073	1185	+10,44%

## 2.2.6. Inmigración de procedencia provincial - Contabilización por poblaciones de procedencia:

Donostia-San Sebastián	314
Hondarribia	244
Errenteria	193
Pasaia	92
Oiartzun	43
Lezo	35
Hernani	22
Lasarte-Oria	18
Zarautz	12
Urnietia	11
Astigarraga	9
Andoain	8
Tolosa	8
Usurbil	7
Anoeta	5
Azpeitia	5
Beasain	5
Arrasate/Mondragón	4
Berrobi	4
Villabona	4
Legazpi	3
Deba	2
Eibar	2
Elgoibar	2
Ibarra	2
Idiazabal	2
Zizurkil	2
Albiztur	1
Alegia	1
Amezketeta	1
Aretxabaleta	1
Getaria	1
Mutriku	1
Ormaiztegi	1
Zumarraga	1

## 2.2.7. Inmigración. Contabilización por barrios/zonas de destino.

	2001	2002	2003	%Δ
Elitxu-Lapize	257	269	390	+44,98%
Anaka-Puiana	285	349	303	-13,18%
Centro	176	219	262	+19,63%
Larreaundi-Olaberría	113	137	231	+68,61%
Artía	156	171	228	+33,33%
San Miguel	159	107	171	+59,81%
Parte Vieja	113	117	135	+15,38%
Arbes	38	55	132	+140,0%
Ventas	101	128	120	-6,25%
Dunboa	69	72	120	+66,66%
Santiago-Beraun	88	111	117	+5,40%
Belaskoenea	97	90	98	+8,89%
Pinar	48	77	76	-1,30%
Anzarán	47	58	39	-32,75%
Behobia	37	43	29	-32,56%
Poblado Urdanibia	46	15	22	+46,67%
Meaka-Ibarla	5	6	7	+16,66%



### 3. Bajas.

Total bajas 2003 ..... **2.069**  
 %Δ sobre 2002 (1.921 bajas) ..... **+7,70%**

#### 3.1. Bajas de población. Defunciones.

##### 3.1.1. Datos generales.

	2001	2002	2003	%Δ
Total defunciones	458	470	<b>493</b>	+4,89%

##### 3.1.2. Contabilización por edades de defunción.

Edad	Hombres	Mujeres	Total
9	1	0	1
10	1	0	1
21	1	0	1
27	1	0	1
28	0	1	1
29	1	0	1
32	1	0	1
34	3	0	3
36	2	1	3
37	1	2	3
42	2	4	6
43	1	0	1
44	0	1	1
45	1	1	2
46	1	0	1
47	0	2	2
48	1	1	2
49	2	1	3
50	1	2	3
51	3	0	3
52	1	1	2
53	3	0	3
54	4	1	5
55	1	0	1
56	3	1	4
57	2	0	2
58	2	1	3
59	0	1	1
60	2	4	6
61	2	0	2
62	3	2	5
63	2	1	3
64	2	2	4
65	3	0	3
66	4	2	6
67	5	3	8
68	4	3	7
69	7	2	9
70	7	3	10
71	6	3	9
72	7	4	11
73	6	1	7
74	5	4	9
75	5	2	7
76	16	10	26
77	11	7	18
78	7	8	15

79	2	7	9
80	7	4	11
81	9	8	17
82	9	9	18
83	8	6	14
84	5	7	12
85	3	16	19
86	5	12	17
87	8	9	17
88	10	14	24
89	9	11	20
90	6	8	14
91	0	5	5
92	1	12	13
93	6	4	10
94	1	4	5
95	1	12	13
96	3	3	6
97	2	4	6
98	1	3	4
99	1	4	5
100	0	1	1
101	0	1	1
102	0	1	1
103	0	3	3
104	0	1	1
106	0	1	1
<b>Total 2003 ....</b>	<b>241</b>	<b>252</b>	<b>493</b>
Total 2002 ....	244	226	470
Total 2001 ....	237	212	449

### 3.1.3. Esperanza de vida.

	Mujeres	Hombres	Promedio
<b>Esperanza de vida 2003</b>	<b>81,08</b>	<b>73,10</b>	<b>77,18</b>
Esperanza de vida 2002	81,57	72,57	76,90
Esperanza de vida 2001	81,41	69,63	75,23

### 3.1.4. Análisis de mortalidad por barrios/zonas.

BARRIO/ZONA	TOTAL HABITANTES (a 31-12-2003)	Nº DE DEFUN.	TASA ANUAL MORTALIDAD (tantos /1000)	TASA ANUAL MORTALIDAD 2002
Parte Vieja	3.278	69	21,049	19,335
Meaka-Ibarla	433	6	13,857	11,013
Pinar	2.188	29	13,254	13,304
Centro	4.810	50	10,395	8,200
Santiago-Beraun	3.189	32	10,034	9,160
Elitxu-Lapize	7.189	68	9,459	10,494
Behobia	1.027	9	8,763	8,654
San Miguel	3.868	33	8,532	11,625
Arbes	3.147	26	8,262	5,704
Belaskoenea	2.608	20	7,669	5,597
Ventas	3.552	24	6,757	4,534
Dunboa	2.861	18	6,292	6,563
Larreandi-Olaberria	5.490	34	6,193	6,634
Anzarán	2.067	11	5,322	4,761
Artía	5.910	30	5,076	3,925
Anaka-Puiana	6.819	33	4,839	6,240
Poblado Urdanibia	452	1	2,212	2,262
<b>Total .....</b>	<b>58.003</b>	<b>493</b>	<b>8,500</b>	8,103

	2001	2002	2003	%
Tasa anual de mortalidad	7,806	8,103	8,500	+4,90%

### 3.1.5. Crecimiento vegetativo por barrios/zonas (Natalidad – Mortalidad).

BARRIO/ZONA	TOTAL HABITANTES (31-12-2003)	Nº DE NACIM.	Nº DE DEFUN.	CRECIM NETO	TASA ANUAL NATALIDAD (tantos/1000)	TASA ANUAL MORTALIDAD (tantos/1000)	CRECIM. VEGETATIVO (tantos/1000)	C.V. 2002
Poblado Urdanibia	452	7	1	+6	15,487	2,212	+13,275	+15,837
Artía	5.910	90	30	+60	15,228	5,076	+10,152	+8,703
Anaka-Puiana	6.819	89	33	+56	13,051	4,839	+8,212	+8,173
Behobia	1.027	17	9	+8	16,553	8,763	+7,790	+0,961
Dunboa	2.861	37	18	+9	12,933	6,292	+6,641	+2,418
Larreaundi-Olaberria	5.490	65	34	+31	11,840	6,193	+5,647	+1,137
Belaskoenea	2.609	32	20	+12	12,265	7,669	+4,596	0
Anzarán	2.067	19	11	+8	9,192	5,322	+3,870	-0,476
Santiago-Beraun	3.189	42	32	+8	13,170	10,034	+3,136	+1,263
Elitxu-Lapize	7.189	85	68	+17	11,824	9,459	+2,365	+3,881
Ventas	3.552	32	24	+8	9,009	6,757	+2,252	+5,100
Centro	4.810	54	50	+4	11,227	10,395	+0,832	+0,648
Arbes	3.147	26	26	0	8,262	8,262	0,000	+1,426
San Miguel	3.868	29	33	-4	7,497	8,532	-1,035	+5,425
Meaka-Ibarla	433	4	6	-2	9,238	13,857	-4,619	-2,024
Pinar	2.188	13	29	-16	5,941	13,254	-7,313	-4,435
Parte Vieja	3.278	33	69	-36	10,067	21,049	-10,982	-10,574
<b>Total .....</b>	<b>58.889</b>	<b>674</b>	<b>493</b>	<b>+181</b>	<b>11,445</b>	<b>8,500</b>	<b>+2,945</b>	<b>1,051</b>

### 3.2. Bajas de población. Emigración.

#### 3.2.1. Datos generales.

	2001	2002	2003	%Δ
Total emigración	1.402	1.436	<b>1.521</b>	+5,91%

#### 3.2.2. Al extranjero - Contabilización por países de destino:

FRANCIA	135
GRAN BRETAÑA	12
ESTADOS UNIDOS DE AMÉRICA	9
PORTUGAL	6
IRLANDA	5
RUMANIA	4
CHINA	4
ECUADOR	3
BÉLGICA	2
ITALIA	2
ALEMANIA	2
MÉXICO	2
REPÚBLICA DOMINICANA	2
BRASIL	2
COLOMBIA	2
GRECIA	1
SUIZA	1
UCRANIA	1
LETONIA	1
BIELORRUSIA	1
ESLOVENIA	1
CABO VERDE	1
MARRUECOS	1
TÚNEZ	1
ARGENTINA	1

	2001	2002	2003	%
Total emigración al extranjero	71	117	<b>202</b>	+72,64%

#### 3.2.3. Emigración estatal - Contabilización por provincias de destino:

GIPUZKOA	597
NAVARRA	126
MADRID	65
BIZKAIA	48
ALICANTE	39
LA RIOJA	27
ARABA	25
BARCELONA	23
CACERES	21
CANTABRIA	21
LEON	18
MALAGA	18
SALAMANCA	18
VALENCIA	17

A CORUÑA	14
TENERIFE	14
BALEARES	13
BURGOS	13
PONTEVEDRA	13
ZARAGOZA	13
AVILA	11
LAS PALMAS	11
VALLADOLID	11
CIUDAD REAL	10
GRANADA	10
BADAJOS	8
CORDOBA	8
SEVILLA	8
SORIA	8
TARRAGONA	8
HUELVA	7
MURCIA	7
ASTURIAS	7
PALENCIA	7
ZAMORA	7
GIRONA	6
JAEN	6
LUGO	6
CASTELLON	5
ALMERIA	4
CADIZ	4
LLEIDA	4
OURENSE	4
TOLEDO	4
HUESCA	3
GUADALAJARA	2
SEGOVIA	2
TERUEL	1

	2001	2002	2003	%
Total emigración estatal	1.229	1.323	1.322	-0,07%

### 3.2.4. Emigración estatal. Contabilización por Comunidades Autónomas de destino (excepto Euskadi):

NAVARRA (COMUNIDAD FORAL DE)	126
CASTILLA Y LEON	95
MADRID (COMUNIDAD DE)	65
ANDALUCIA	65
COMUNIDAD VALENCIANA	61
CATALUNA	41
GALICIA	37
EXTREMADURA	29
RIOJA (LA)	27
CANARIAS	25
CANTABRIA	21
ARAGON	17
CASTILLA-LA MANCHA	16
BALEARES (ISLAS)	13
ASTURIAS (PRINCIPADO DE)	7
MURCIA (REGION DE)	7

### 3.2.5. Emigración autonómica - Contabilización por provincias de destino.

Resto GIPUZKOA	597
BIZKAIA	48
ARABA	25
<b>Total EUSKADI .....</b>	<b>670</b>

### 3.2.6. Emigración provincial - Contabilización por poblaciones de destino.

Hondarribia	269
Donostia-San Sebastián	152
Errenteria	64
Pasaia	21
Oiartzun	18
Lasarte-Oria	9
Zarautz	7
Andoain	5
Urnietia	5
Azpeitia	4
Lezo	4
Tolosa	4
Berastegi	3
Segura	3
Usurbil	3
Hernani	2
Arrasate/Mondragón	2
Oñati	2
Villabona	2
Zumarraga	2
Astigarraga	2
Amezketia	1
Anoeta	1
Azkoitia	1
Beasain	1
Ibarra	1
Idiazabal	1
Irura	1
Legazpi	1
Legorreta	1
Lizartza	1
Mutriku	1
Ordizia	1
Urretxu	1
Zumaia	1
<b>Total GIPUZKOA .....</b>	<b>597</b>

	<b>2001</b>	<b>2002</b>	<b>2003</b>	<b>%</b>
Total emigración provincial	504	575	<b>597</b>	+3,82%

## 4. Movimientos migratorios internos: Cambios de domicilio dentro de Irún.

### 4.1. Datos generales.

	2001	2002	2003	%Δ
Total cambios de domicilio	2.876	3.213	<b>3.694</b>	+14,97

### 4.2. Cambios de domicilio dentro de Irún por barrio/zona de destino.

Barrio	Nº cambios llegada
Elitxu-Lapize	501
Arbes	482
Larreaundi-Olaberría	443
Artía	348
Centro	323
Anaka	312
Parte Vieja	240
San Miguel	196
Santiago-Beraun	195
Ventas	159
Dunboa	121
Pinar	109
Anzarán	98
Belaskoenea	90
Behobia	36
Poblado Urdanibia	34
Meaka-Ibarla	7

### 4.2. Cambios de domicilio dentro de Irún por barrio/zona de origen.

Barrio	Nº cambios salida
Elitxu-Lapize	446
Artía	399
Anaka	382
Larreaundi-Olaberría	360
Parte Vieja	275
Centro	269
San Miguel	227
Dunboa	220
Arbes	181
Belaskoenea	177
Pinar	154
Anzarán	106
Behobia	64
Meaka-Ibarla	27
Poblado Urdanibia	24
Santiago-Beraun	221
Ventas	162