

MIGUEL ABAD

Pescados frescos - Servicio a domicilio

Teléfono 499

Fuenterrabía, 3

Irún

TRANSPORTES RÁPIDOS

R. Y. S.

Servicio Diario a Madrid

Teléfonos 280 y 281

Ayuntamiento



Udala

BAR - RESTAURANT

FELIPE

Café Exprés «Omega» - Servicio esmerado y sumamente místico - Se sirven comidas a todas horas - Los mejores vinos de la Rioja Alavesa, «Elciego» - Precioso jardín de recreo y grandes atracciones y conciertos Jueves y Sábados por la Orquesta LOS BOLIVIOS

MARTIRES DE JACA, 11

IRUN

Horario de trenes del F. C. Norte

Llegadas a Irún:

- 2,21: Tranvía de San Sebastián.
- 7,7 : Tranvía de San Sebastián.
- 7,25: Mensagerías de Madrid.
- 7,57: Tranvía de Zumárraga.
- 8,17: Tranvía de Zumárraga.
- 9,15: Sudexpreso de Madrdi.
- 9,50: Mensagerías de Madrid.
- 10,17: Tranvía de Alsasua.
- 11,30: Expreso de Madrid.
- 12,52: Tranvía de Tolosa.
- 13,32: Tranvía de Zumárraga.
- 14,32: Tranvía de San Sebastián.
- 15,12: Tranvía de Zumárraga.
- 15,49: Mensagerías de Alsasua.
- 16,17: Tranvía de Zumárraga.
- 17,52: Tranvía de Tolosa.
- 18,27: Tranvía de San Sebastián.
- 19,25: Correo de Madrid.
- 19,57: Tranvía de Zumárraga.
- 20,20: Rápido de Madrid.
- 21,17: Tranvía de Tolosa.
- 22,12: Tranvía de Alsasua.
- 22,47: Tranvía Tranvía de San Sebastián.
- 23,40: Rápido de Barcelona.

FRIO HIELO

Instalaciones frigoríficas comerciales e industriales

FORGEL modelo 1936

Gran manufactura en neveras y armarios frigoríficos a base de hielo y eléctricos - Antes de efectuar instalación alguna, sólida, económica potente y silenciosa, consulten a

Salvador Garin, San Marcial, 6 - Irún

Pidan proyectos y presupuestos gratis

Dr. Linazasoro

MEDICO-DENTISTA

PASEO DE COLON, 13
TELEFONO 64

Irún

Ayuntamiento



Udala

Horario de trenes del F. C. Norte

Salidas de Irún:

- 1,30: Mensagerías a Alsasua.
- 6,15: Tranvía a Alsasua.
- 7,40: Rápido a Barcelona.
- 7,55: Tranvía a Zumárraga.
- 8,30: Rápido a Madrid.
- 8,40: Correo a Madrid.
- 9,45: Tranvía a Zumárraga.
- 11 : Tranvía a Tolosa.
- 11,55: Tranvía a Tolosa.
- 12,40: Tranvía a Zumárraga.
- 12,50: Mensagerías a Madrid.
- 13,15: Mensagerías a Alsasua.
- 13,40: Tranvía a Tolosa.
- 14,30: Tranvía a Zumárraga.
- 15,30: Tranvía a San Sebastián.
- 16 : Mensagerías a Madrid.
- 17,10: Tranvía a San Sebastián.
- 17,50: Tranvía a Alsasua.
- 18 : Expreso a Madrid.
- 19 : Tranvía a Tolosa.
- 19,40: Tranvía a Zumárraga.
- 20,35: Sudexpreso a Madrid.
- 21,10: Tranvía a Zumárraga.
- 22 : Tranvía a San Sebastián.
- 23,35: Tranvía a San Sebastián.

DROGUERIA Y PERFUMERIA

Teresa Linazasoro

Mártires de Jaca, 7

Irún

CAMBIO DE
MONEDAS

Jesús Ayestarán

Concesionario

ESTACION DEL NORTE

Teléfono 123

Irún

Tintorería de Paris

Fermín Calbetón, 1



Es la única casa que por sus muchos años de experiencia y por sus adelantos técnicos puede presentar un trabajo con el máximo de precisión y de garantías.

F. C. del Bidasoa

Salidas:

Irún-F. C. F. (diarios a Elizondo). A las 7,52, 14,20 y 18,52 para viajeros; y a las 7,15, los lunes, miércoles, viernes y sábados para mercancías.

Domingos y días festivos, especial de viajeros entre Irún F. C. F. y Alcayaga Vera, a las 16,30.

Llegadas:

Diarios desde Elizondo, a las 9,26, 14,27 y 20,26 para viajeros; y a las 18,59, los lunes, miércoles, viernes y sábados para mercancías.

Domingos y días festivos, servicio especial de viajeros entre Alcayaga, Vera a Irún F. C. F., 18,06.

Compañía del f. c. S. S. - F. F.

Salidas de Irún a San Sebastián:

A las 5,45; 7; 8; 8,30; 9; 9,30; 10; 10,30; 11; 11,30; 12; 12,30; 13; 13,30; 14; 14,30; 15; 15,50; 16; 16,30; 17; 17,30; 18; 18,30; 19; 19,30; 20; 20,30; 21; 21,30; y hasta Rentería a las 22 y 22,30.

Llegadas de San Sebastián a Irún:

A las 5,40 de Rentería; 6,40, 7,40 y en adelante cada media hora, hasta las 22,10.

Ayuntamiento



Udala

GRAN
BAR - RESTAURANT

COLON

Manuel Puértolas

Especialidad en Aperitivos y Mariscos. Servicio a la carta

Precios económicos. Exquisita Cerveza Cruz Blanca



MARTÍN GAZTELUMENDI

Almacén de Vinos y Aguardientes

Licores de las mejores marcas Nacionales y Extranjeras

Venta de sidra embotellada al por Mayor y Menor

Señoras: Las frutas más selectas las encontrarán Vds. en BERROTARAN, 5

En Naranja, lo mejor de Murcia y Valencia

Almacén de Plátanos Canarios

No confundirse: BERROTARÁN NUM. 5

Justo Hernández

Gran Frutería



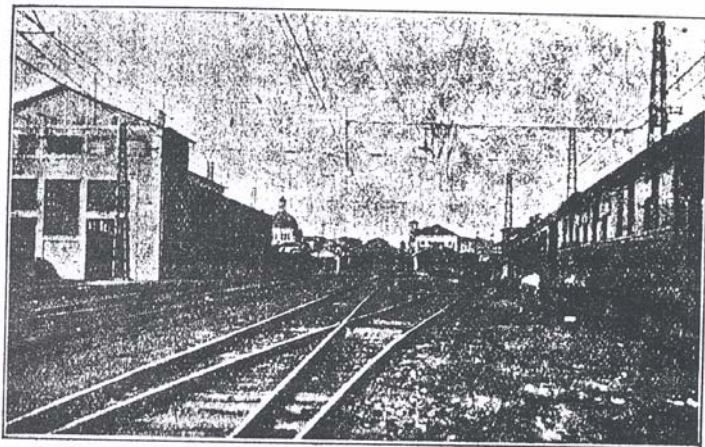
Ayuntamiento

Udala

Alto. aquí  Hotel-Restaurant Franco-Español
Cipriano Recarte

Los días 25 y 5 se sirven comidas y meriendas a precios muy económicos, por tratarse de los días de regatas.

Avenida de Francia, Junto al puente internacional - Irún



ENTRADA A IRUN POR EL F. C. DEL NORTE

“Muebles Beristain”

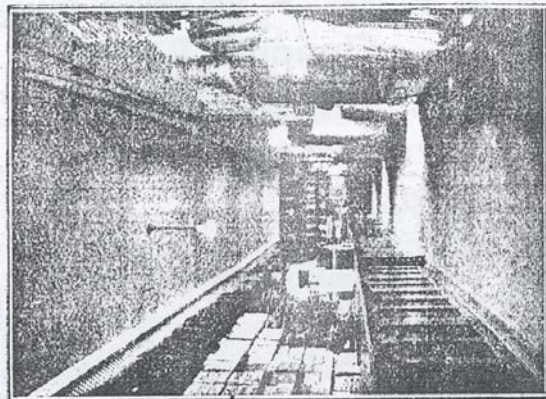
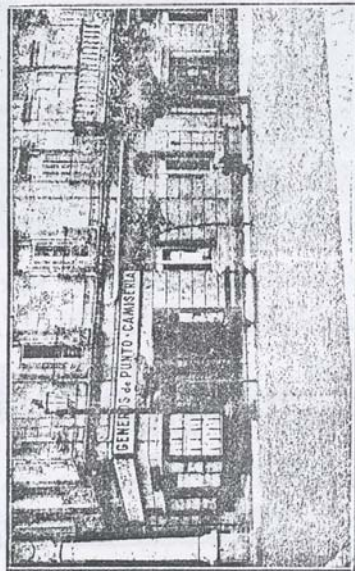
Marca registrada

Fábricas en ZARAUZ

Exposición de muebles de todas clases, desde los más modestos a los de más lujo - A precios de fábrica

Paseo de Colón, 91 - Teléfono 238

Irún



Confecciones

Caso especializado exclusivamente en **Tejidos negro y azul** marino para Señora; **Pañería para Sastrería**: esta casa confecciona a medida, **trabajo esmerado**.

Géneros de punto, Ropa confeccionada de toda clase. Antes de hacer sus compras, haga el favor de consultar los precios.

Ayuntamiento



Udala

irun
www.irun.org

Horario de Autobuses y Tranvías

Autobuses de Irun a Fuenterrabia

Salidas de diez en diez minutos, desde las 7,15.

Autobuses P.º J. Echeandía - Pte Internacional

Salidas de la Plaza de J. Echeandía: 7,30 a 12,10, cada veinte minutos; 1,50 hasta 7,30.

Autobuses Behobia - Irun Moderno

Días laborables, salida de Behobia:

Desde las ocho de la mañana hasta las trece y desde las quince a las veintidós, de hora en hora.

Salidas de Irun Moderno:

Desde las 8,30 hasta las 12,30 y desde las 14,30 hasta las 21,30, de hora en hora.

Días festivos, salida de Behobia:

Desde las 7,45 hasta las 13,15 y desde las 14,45 hasta las 22,15, cada media hora.

Salidas de Irun Moderno:

Desde las 8,15 hasta las 12,45 y desde las 14,15 hasta las 21,45, cada media hora.

Autobuses Behobia - Ventas

Salida de Behobia:

Desde las 8,30 hasta las 11,30 y desde las 16,30 hasta las 18,30.

Salida de Ventas:

A las 9; 10; 11 y 12 de la mañana, y 17 y 19.

Autobuses Irun - San Sebastián

Salidas de Irun:

A las 8,45; 11,45; 14,35; 15,55; 17,35; 18,55, y a las 20,45 los domingos y días festivos.

Llegadas a Irun:

A las 9,47; 12,47; 15,37; 16,57; 18,37; 19,57, y a las 21,47 los domingos y días festivos.

Tranvías de Irun - Fuenterrabia

Salidas de Irun.—A las 6,40; 7,40; 8,10; 8,40; 9,10; 9,40; 10,10; 10,40; 11,10; 11,40; 12,10; 12,40; 13,10; 13,40; 14,10; 14,40; 15,10; 15,40; 16,10; 16,40; 17,10; 17,40; 18,10; 18,40; 19,10; 19,40; 20,10; 20,40; 21,10; 21,40 y 22,10.

Salidas de Fuenterrabia.—Rige el mismo horario de las salidas de Irun.

E. Fernández Dorado

Sastrería Fina

Altas novedades en pañería-Corte de 1.º orden

Easo, 21 - San Sebastián - Tel. 12280

Para encargos dirigirse a

P. COLON, 3 - TIENDA

Mariano Ruiz Rodríguez

Fábricas del Queso «RUIZ» - Crema del Queso
«RUIZ» marca LA OVEJA (en porciones y
barras) - Mantequilla Centrifuga - Cosechero
exportador de Vinos Blancos Finos y
Vinagres - Fábrica de Alcoholes
y Aguardientes

CASAS en Madrid: Cañazares, 5, Teléfono 25 091

Medina del Campo: Capitán Galán, 26

Dirección Telegráfica: EMERRUIZ

Teléfono 6

RUEDA (Valladolid)



Notas útiles

A.

Aduana.—Calle de Pablo Iglesias.
Agencia Internacional.—Estación del Norte.
Alhóndiga.—Calle de Pablo Iglesias.
Archivo Municipal (Ayuntamiento).—Plaza de la República.
Asociación G. de E. y O. de los F. C. de España (Quinta Zo-
na).—Paseo de Colón.
Ayuntamiento.—Plaza de la República.

B.

Banco Guipuzcoano.—Paseo de Colón.
Banco de Irún.—Paseo de Colón.
Banco de San Sebastián.—Paseo de Colón.
Banco Urquijo.—Paseo de Colón.
Banco de Vizcaya.—Paseo de Colón.
Bomberos (Ayuntamiento).—Plaza de la República.

C.

Caja de Ahorros.—Calle de la Iglesia.
Cámara de la Propiedad.—Paseo de Colón, 97.
Cédulas personales (Ayuntamiento).—Plaza de la República.
Cementerio.—Blaya.
Centro Republicano.—Plaza de Pi y Margall.

Sean ustedes Señoras
que la Achicoria de mejor aroma
ha sido siempre
Achicoria ONA