

PARKEAK ETA LORATEGIAK

Haiek mantentzeko.

Ordenantzak ez du uzten:

- * Zuhaitzak mozten, kimatzen, hausten edo haietara igotzen.
- * Haien azalean grabatzen edo pinta tzen, kartelak jartzen edo aldarrikoak haien Kontra jartzen.
- * Haiei material toxikoak botatzen.

Gure parkeak eta lorategiak zainduta edukitzeko, Ordenantzak debekatu egiten du:

- * Berdeguneetan zaborrak edo hondakinak botatzea.
- * Landareak kendu edo soropila kalte tzea, motoz ibiltzea. Txirrindak ibiltzea baimentzen du, kalterik sorteen ez badute.
- * Sua piztea.

PARQUES Y JARDINES

Para mantenerlos recuerda que la Ordenanza no permite:

- * Talar, podar, romper árboles o subirse en ellos.
- * Grabar o pintar sus cortezas, colocar carteles o apoyar andamios.
- * Verter materiales tóxicos.

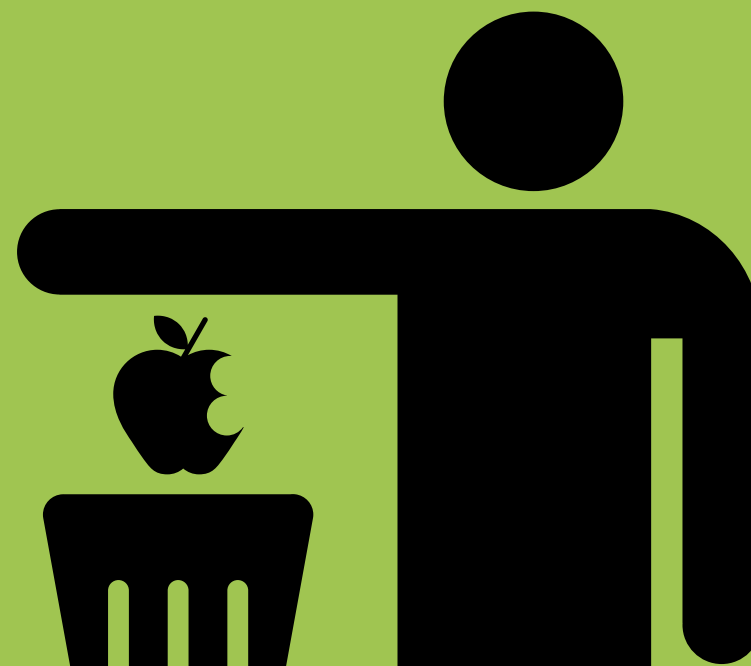
Para poder mantener cuidados nuestros parques, la Ordenanza prohíbe:

- * Arrojar basuras o residuos en las zonas verdes.
- * Sustraer plantas o dañar el césped, circular con motos. Autoriza a hacerlo con bicicletas siempre que no se causen molestias.
- * Encender fuegos u hogueras.

**Informazio guztia
 Toda la información**

www.irun.org/micros/civismo

YO
COLABORO
LAGUNTZEN
DUT





ZAINDU KALEA ZURE ETXEA BEZALA

ONDASUN PUBLIKOAK

- * Eserlekuak behar bezala erabili. Ez zapaldu, ez atera bere tokitik, eta ez puskatu edo margotu.
- * Jolasteko tresnak behar bezala erabili.
- * Paperontziak ez irauli edo bere tokitik kendu.
- * Iturriak ez zikindu, eta ez bota usain txarra eta arazoak sor ditzakeen substantziarik.

HIRIA GARBI NOLA EDUKI

- * Erabili paperontziak, paperak, pipak, txikleak eta botatzeko, ez bota lurrera.
- * Ibilgailuak leku baimenduetan garbitu edo konpondu. Inoiz ez bide publikoan.
- * Balkoia, terraza edo garbitzen duzunean, jaso hondarrak eta ez itzazu lakera bota.
- * Erabil itzazu panel publikoak kartelak jartzeko. Ez jarri hirialtzarietan.
- * Ez margotu ezta grafitirik egin ere fatxadetan, hirialtzarietan eta zuhaitzetan.

NOLA BOTA ONDAKINAK

- * Zaborra, zorro itxietan; bilgarriak eta beira, bakoitza dagokion edukiontzian eta ingurua zikindu gabe.
- * Papera eta kartoia, tolestua bota dagokien edukiontzira.
- * Altzariak eta tresnak lehentasunezko GARBIGUNEAN. Edukiontzien ondoan ere, kontsultatu itzazu auzo bakoitzean biltzeko egunak eta ordutegiak.

GARBIGUNEN

(Txingudi merkataritza g. Decathlonen atzean):

**OBRA-HONDAKINAK, ZABORRAK, KOMUN-ONTZIAK,
KONKETAK, ZUHAIXKA-KIMAKETAK**



CUIDA LA CALLE COMO TU CASA

BIENES PÚBLICOS

- * Usa los bancos adecuadamente. Sin pisotearlos, ni arrancarlos de su lugar, ni romperlos ni pintarlos.
- * Utiliza los aparatos de juegos correctamente.
- * No vuelques, rompas o arranques las papeleras.
- * Manten limpias las fuentes y estanques, sin arrojar suciedad ni sustancias que generen mal olor o molestias.

CÓMO MANTENER LIMPIA LA CIUDAD

- * Utiliza las papeleras para depositar papeles, pipas, chicles y no los tires al suelo.
- * Lava o repara vehículos en lugares autorizados. Nunca en la vía pública.
- * Cuando limpies el balcón, la terraza, etc. Recoge los residuos y no los tires a la calle.
- * Utiliza los paneles públicos para colocar carteles o anuncios. No lo hagas en el mobiliario urbano.
- * Respeta las fachadas, mobiliario urbano y arbolado de pintadas y grafitis.

CÓMO DEPOSITAR RESIDUOS

- * La basura, en bolsa cerrada, los envases y el vidrio, cada uno en su contenedor respectivo y sin ensuciar los alrededores.
- * El papel y cartón, plegado dentro del contenedor correspondiente.
- * Los muebles y enseres preferentemente al GARBIGUNE. También junto a contenedores, consulta los días y horarios en cada barrio.

EN EL GARBIGUNE

(C.Comercial Txingudi, detrás de DECATHLON):

**RESTOS DE OBRAS, ESCOMBROS, RETRETES, LAVABOS,
PODAS DE ARBUSTOS**