

PUTZUAK, bizi iturri agortezina

Historian zehar hezeguneak eremu baliogabe eta osasungaitz gisa hartu izan dira. Gauzak horrela, putzu edo urmael asko lehortu edo suntsitu egin ziren. Ondorioz, ingurune horietara hertsiki lotuta dauden bizidunek (besteak beste anfibio, burruntzi eta sorgin-orratzek) kalte nabariak pairatu dituzte.

Egoera aldatzeko Irungo Udal Barrutian eta mehatxu egoera larrian dauden bizidun hauei laguntzeko, putzu multzo sendo bat egituratzen dihardu Irungo Udalak, Aranzadi Zientzia Elkarte eta Espainiako Elkarte Herpetologikoaren laguntzarekin

CHARCAS, fuente inagotable de vida

Históricamente los humedales se han considerado espacios inútiles e insalubres, por lo que muchas charcas y balsas se desecaron o destruyeron. A causa de ello las especies que dependen de estos hábitats (entre otros los anfibios, libélulas y caballitos del diablo) han sufrido un grave perjuicio.

Con el fin de revertir la situación en el municipio de Irun y mejorar el estado de conservación de estas especies amenazadas, se está creando una red de charcas. Esta actuación está promovida por el Ayuntamiento de Irun y colaboran en ella la Sociedad de Ciencias Aranzadi y la Asociación Herpetológica Española.

ANFIBIOAK/ANFIBIOS



Txantxiku arrunta
Sapo partero común
(*Alytes obstetricans*)



Apo arrunta
Sapo común ibérico
(*Bufo spinosus*)



Uhandre palmatua
Trión palmeado
(*Lissotriton helveticus*)



Baso-igel gorria
Rana bermeja
(*Rana temporaria*)



Igel berdea
Rana verde
(*Pelophylax perezi*)



Arrabio arrunta
Salamandra común
(*Salamandra salamandra*)

NARRASTIAK/REPTILES

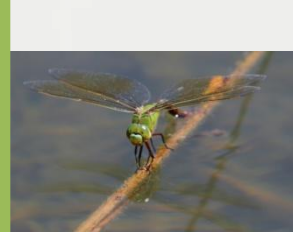


Suge gorbata duna
Culebra de collar ibérica
(*Natrix astreptophora*)



Sugandila bizierrulea
Lagartija de turbera
(*Zootoca vivipara*)

BURRUNTZIAK LIBÉLULAS



Anax imperator

SORGIN ORRATZAK CABALLITOS DEL DIABLO



Cereagrion tenellum

**MESEDEZ, ERRESPETA EZAZU
INGURUA ETA EZ ASKATU PUTZUAN
INONGO ANIMALIARIK (KANPOKO
ESPEZIEAK NAHIZ BERTAKOAK IZAN).**

**POR FAVOR, RESPETA EL LUGAR Y NO
INTRODUZCAS NINGUNA ESPECIE, YA
SEA NATIVA O EXÓTICA**

