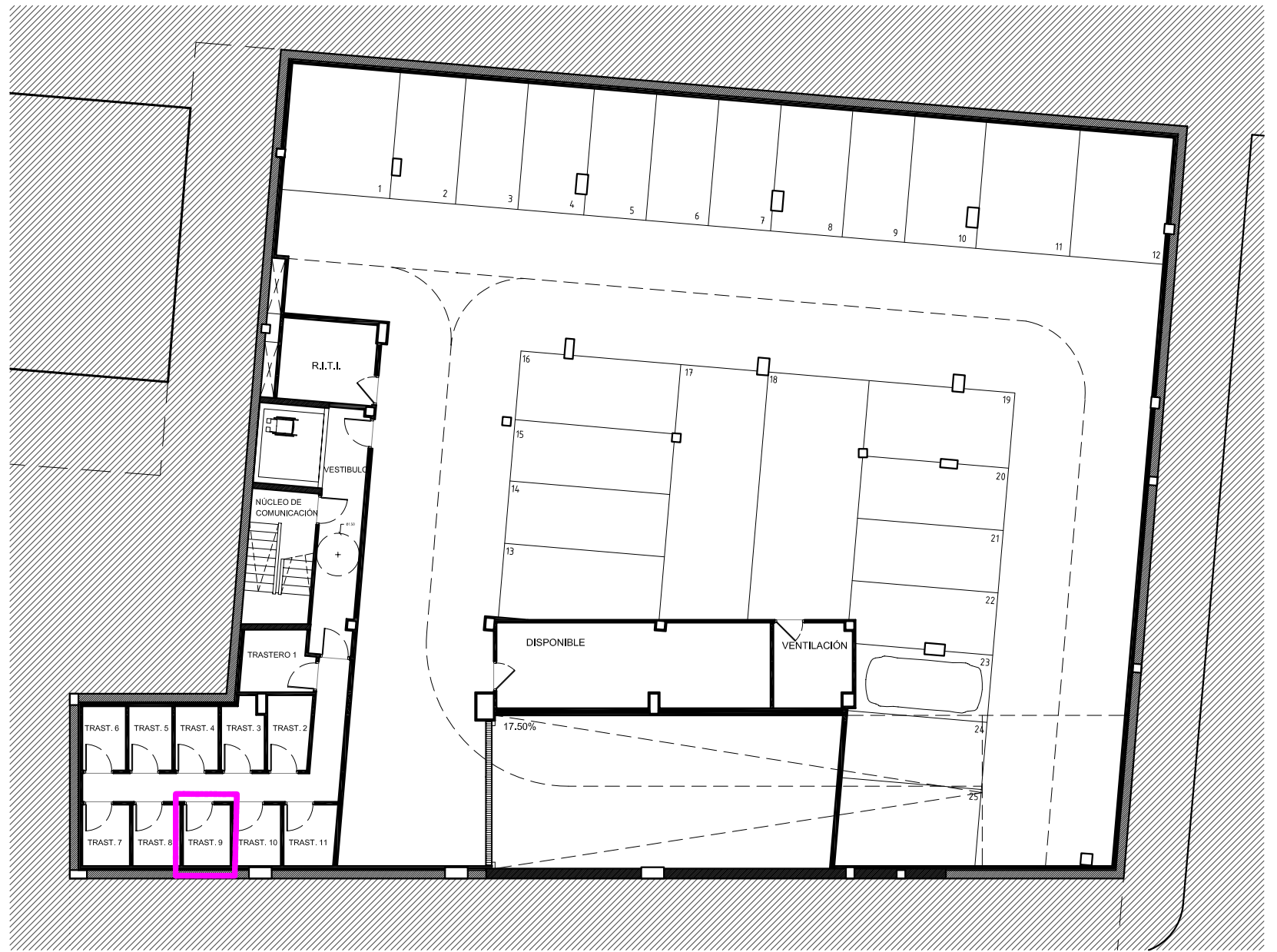


apartamento 9  
e\_1:400



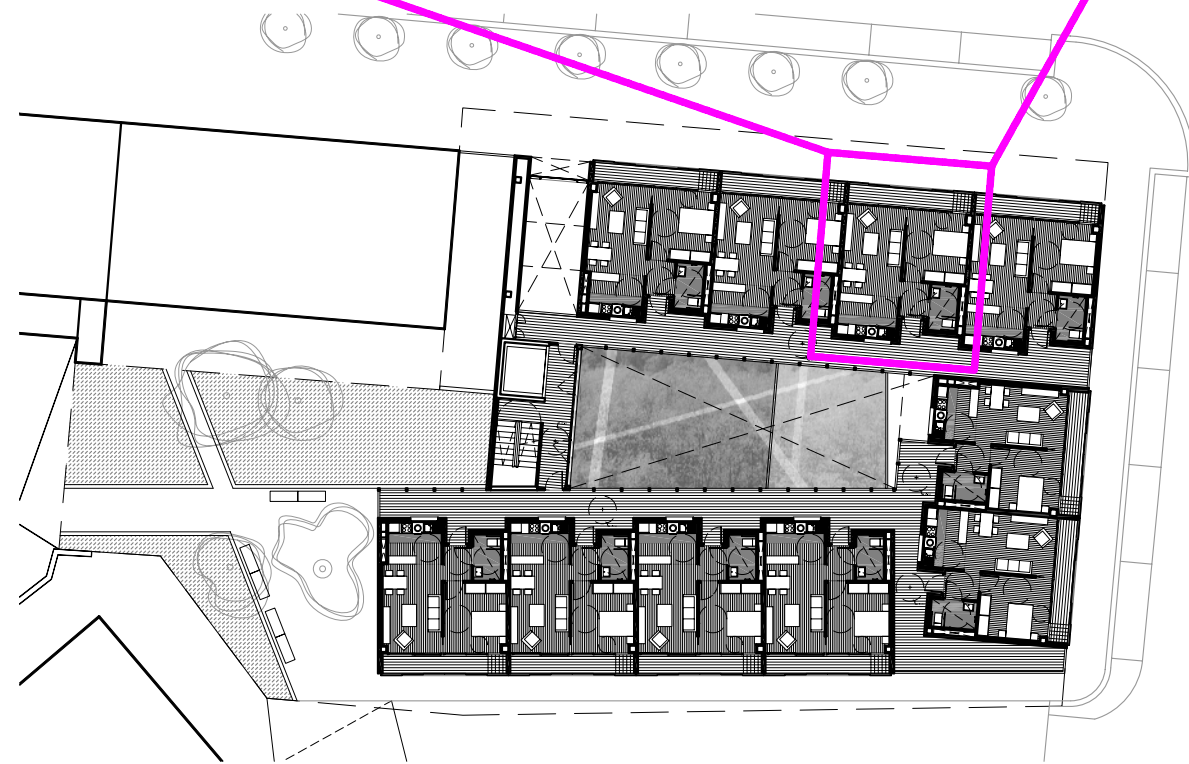
planta sótano cota 7.15  
e\_1:200



MÓDULO APARTAMENTO

| CUADRO SUPERFICIES UTILES                 |                             |
|---|-----------------------------|
| P. TIPO                                   |                             |
| HALL                                      | 2,85 m <sup>2</sup> .       |
| COCINA                                    | 7,2 m <sup>2</sup> .        |
| ESTAR-COMEDOR                             | 15,36 m <sup>2</sup> .      |
| DORMITORIO                                | 12,79 m <sup>2</sup> .      |
| BAÑO                                      | 3,75 m <sup>2</sup> .       |
| <b>SUP. UTIL TOTAL</b>                    | <b>41,95 m<sup>2</sup>.</b> |
| 1/2 TERRAZA-TENEDERO (6,7m <sup>2</sup> ) | 3,35 m <sup>2</sup> .       |
| TRASTERO 9                                | 4 m <sup>2</sup> .          |

planta primera cota 16.35  
e\_1:400



PROYECTO: 40 APARTAMENTOS PARA PERSONAS MAYORES AUTONOMAS EN EL AMBITO 3.2.03 DE LEKAENEA-IRUN  
 SITUACIÓN: LEKAENEA, IRÚN  
 PLANO: APARTAMENTO 9  
 ESCALA: 1:50 PROYECTO Nº: 07-A064 PLANO Nº:  
 ARCHIVO: 07-A064 Mapeo/GRUPO OBRA/PLANOS CAD/eleccion\_planes IRUN/DWG FECHA: MAYO 2007  
 PROMOTOR: IRUNVI, S.A.  
 Irungo etxebizitzarako Elkartea Publikoa, Sociedad Pública de Vivienda de Irún  
 ARQUITECTO: ANTON PAGOLA AIZPIRI