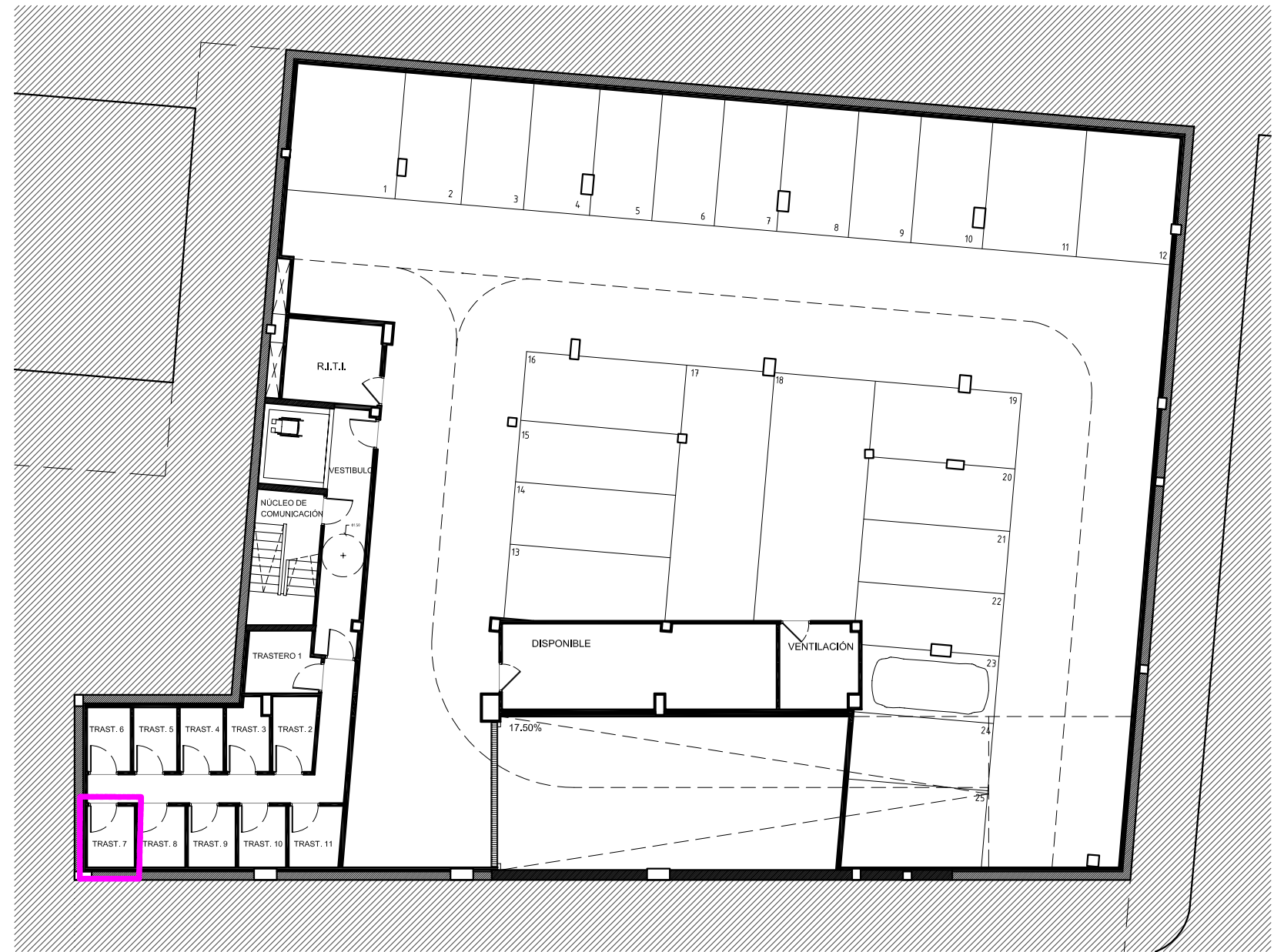
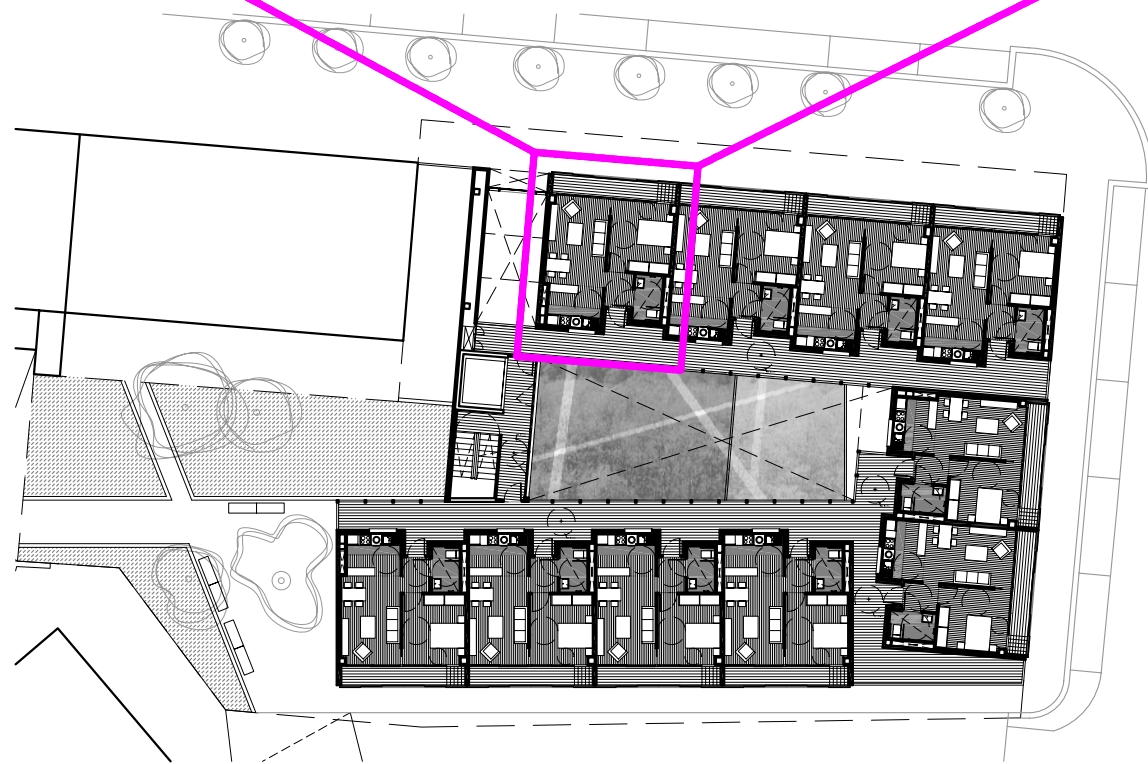


apartamento 7  
e\_1:400



planta sótano cota 7.15  
e\_1:200



planta primera cota 16.35  
e\_1:400

### MÓDULO APARTAMENTO

CUADRO SUPERFICIES UTILES	
P. TIPO	
HALL	2,85 m <sup>2</sup> .
COCINA	7,2 m <sup>2</sup> .
ESTAR-COMEDOR	15,36 m <sup>2</sup> .
DORMITORIO	12,79 m <sup>2</sup> .
BAÑO	3,75 m <sup>2</sup> .
<b>SUP. UTIL TOTAL</b>	<b>41,95 m<sup>2</sup>.</b>
1/2 TERRAZA-TENEDERO (6,7m <sup>2</sup> )	3,35 m <sup>2</sup> .
TRASTERO 7	4 m <sup>2</sup> .

PROYECTO:	40 APARTAMENTOS PARA PERSONAS MAYORES AUTONOMAS EN EL AMBITO 3.2.03 DE LEKAENEA-IRUN		
SITUACIÓN:	LEKAENEA, IRÚN		
PLANO:	APARTAMENTO 7		
ESCALA:	1:50	PROYECTO Nº:	07-A064
ARCHIVO:	07-A064 Lekeena/GRUPO OBRA/PLANOS CAD/telepccion_PLANTAS IRUN.BWD	FECHA:	MAYO 2007
PROMOTOR:	IRUNVI, S.A.		
	Irungo etxebizitzarako Elkartea Publikoa, Sociedad Pública de Vivienda de Irún		
ARQUITECTO:	ANTON PAGOLA AIZPIRI		