



Encuesta a usuarios de los Polideportivos de Irun

www.gupost.com

irunkirol
www.irun.org / irunkirol

18-01-2013

**SOLUCIONES INTEGRALES
DE MARKETING DIRECTO Y PROMOCIONAL**





I-INTRODUCCIÓN

II-METODOLOGÍA

III-RESULTADOS

- A-PERFIL de los ENCUESTADOS
- B-INFORMACIÓN de USO
- C-INSTALACIONES/SERVICIOS
- D-OFERTA de ACTIVIDADES
- E-PERSONAL
- F-INFORMACIÓN



I-INTRODUCCIÓN

OBJETIVO:

El objetivo principal de este estudio es el de medir la satisfacción de los usuarios de los Polideportivos Municipales de Irun.

Para cumplir este objetivo, se realizaron 600 encuestas presenciales entre los usuarios de los dos polideportivos del municipio. Los principales resultados de dichas encuestas se presentan en el siguiente documento.



II-METODOLOGÍA

FICHA METODOLÓGICA	
Recogida de datos:	Entrevista presencial
Tipo de encuesta:	Semi-estructurada
Idioma de la encuesta	Euskera ó castellano
Duración media de la encuesta:	5 minutos
Realización del trabajo de campo:	Entre el 10 y el 14 de Diciembre del 2012
Interlocutores:	Usuarios de las 2 instalaciones deportivas seleccionadas
Cuotas:	Para cada una de las instalaciones
Número de encuestas realizadas:	600
Nivel de Confianza:	95%
Margen de Error:	3,9%



II-METODOLOGÍA

HORA	AZKENPORTU	ARTALEKU	TOTAL
Mañana	188	189	377
Tarde	112	111	223
TOTAL	300	300	600

	Usuarios	ENCUESTAS	Margen de Error*
HOMBRES	4882	310	5,4%
MUJERES	3827	290	5,5%
TOTAL	8709	600	3,9%

*Para un Nivel de Confianza del 95%

•Se realizaron 300 encuestas en cada polideportivo pero no tenemos datos de usuarios por centro ya que los abonados pueden acudir a cualquiera de los centros indistintamente.

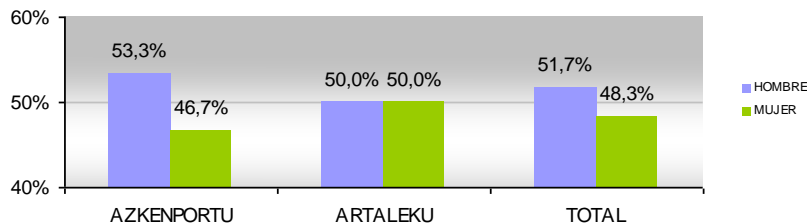
•El margen de error para los datos globales es del 3,9% mientras que para los datos por género se sitúa entre el 5,4% y el 5,5%.



III-RESULTADOS

A- Perfil de los Encuestados

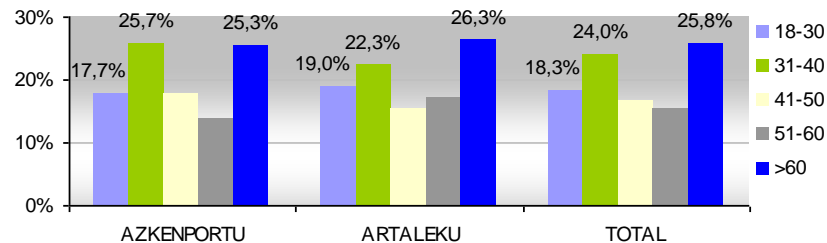
Género



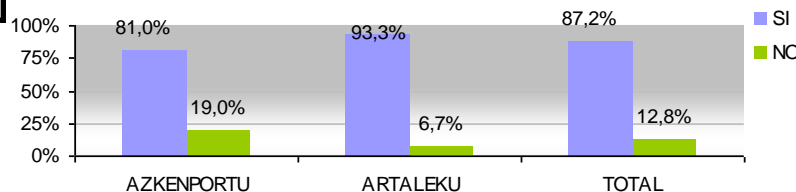
P6_2_GENERO	TOTAL	%TOTAL
HOMBRE	310	51,7%
MUJER	290	48,3%
TOTAL	600	100,0%

P_6_1_RESID	TOTAL	TOTAL
SI	523	87,2%
NO	77	12,8%
TOTAL	600	100,0%

Edad



Reside en Irun



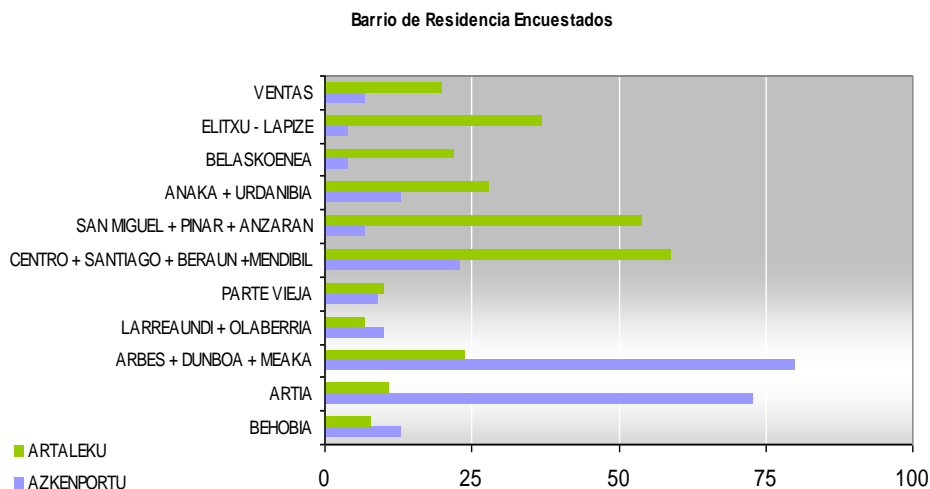
P6_3_EDAD	TOTAL	TOTAL
18-30	110	18,3%
31-40	144	24,0%
41-50	99	16,5%
51-60	92	15,3%
>60	155	25,8%
TOTAL	600	100,0%

- Más de la mitad de los encuestados son hombres. El porcentaje de hombres es algo mayor en Azkenportu.
- Todas las franjas de edad están representadas aunque destacan la franja de a partir de 60 años y la de entre 31 y 40 años.
- El 87,2% de los encuestados reside en Irun. En el polideportivo de Azkenportu encontramos un mayor porcentaje de encuestados que no reside en Irun.



III-RESULTADOS

A- Perfil de los Encuestados



P6_4_BARRIO	TOTAL	%TOTAL
BEHOBIA	21	4,0%
ARTIA	84	16,1%
ARBES + DUNBOA + MEAKA	104	19,9%
LARREAUNDI + OLABERRIA	17	3,3%
PARTE VIEJA	19	3,6%
CENTRO + SANTIAGO + BERAUN + MENDIBIL	82	15,7%
SAN MIGUEL + PINAR + ANZARAN	61	11,7%
ANAKA + URDANIBIA	41	7,8%
BELASKOENEA	26	5,0%
ELITXU - LAPIZE	41	7,8%
VENTAS	27	5,2%
TOTAL	523	100,0%

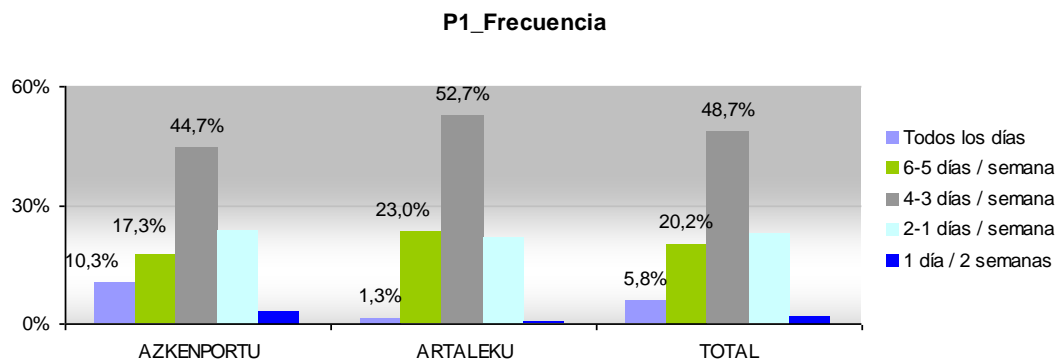
• A los encuestados de Irun se les preguntó su barrio de residencia. Entre los encuestados de Azkenportu predominan Artia y la zona Arbes+Dunboa+Meaka.

• Los usuarios de Artaleku provienen de una mayor variedad de barrios entre las que destacan la zona Centro y la zona de San Miguel.



III-RESULTADOS B- Información de Uso

1.1.- Con qué frecuencia viene Vd. al polideportivo?



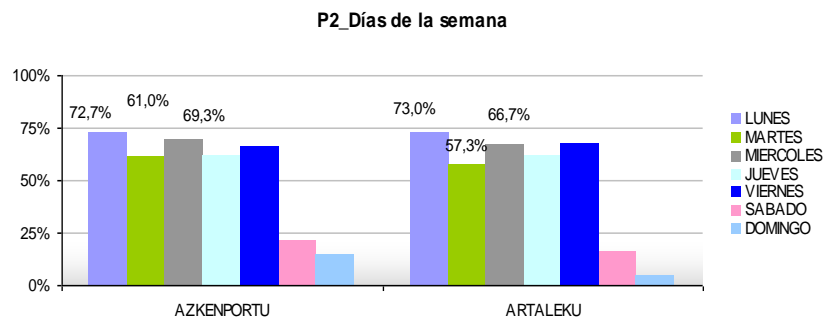
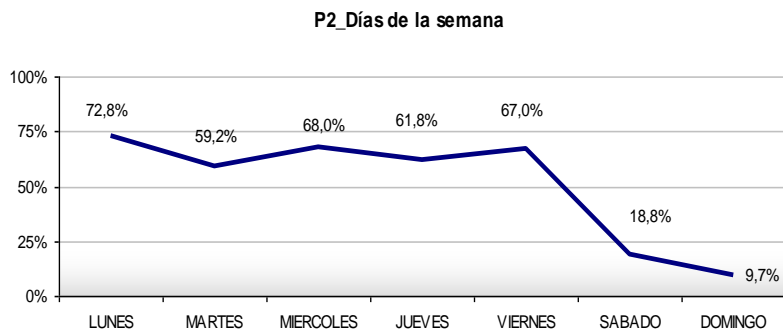
P1_1_FREC	AZKENPORTU	ARTALEKU	TOTAL	AZKENPORTU	ARTALEKU	TOTAL
Todos los días	31	4	35	10,3%	1,3%	5,8%
6-5 días / semana	52	69	121	17,3%	23,0%	20,2%
4-3 días / semana	134	158	292	44,7%	52,7%	48,7%
2-1 días / semana	71	65	136	23,7%	21,7%	22,7%
1 día / 2 semanas	9	2	11	3,0%	0,7%	1,8%
1 día / mes	2	2	4	0,7%	0,7%	0,7%
Menos de 1 día / mes	1	0	1	0,3%	0,0%	0,2%
TOTAL	300	300	600	100,0%	100,0%	100,0%

- Casi la mitad de los encuestados acude al polideportivo entre 3 y 4 días a la semana.
- El porcentaje de encuestados de Azkenportu que acude todos los días es del 10,3%



III-RESULTADOS B- Información de Uso

1.2.- Qué días de la semana suele venir al polideportivo normalmente?



P1_2_DIAS	AZKENPORTU	ARTALEKU	TOTAL	AZKENPORTU	ARTALEKU	TOTAL
LUNES	218	219	437	72,7%	73,0%	72,8%
MARTES	183	172	355	61,0%	57,3%	59,2%
MIERCOLES	208	200	408	69,3%	66,7%	68,0%
JUEVES	186	185	371	62,0%	61,7%	61,8%
VIERNES	199	203	402	66,3%	67,7%	67,0%
SABADO	64	49	113	21,3%	16,3%	18,8%
DOMINGO	45	13	58	15,0%	4,3%	9,7%
Ns/Nc	0	6	6	0,0%	2,0%	1,0%
TOTAL ENCUESTADOS	300	300	600	100,0%	100,0%	100,0%

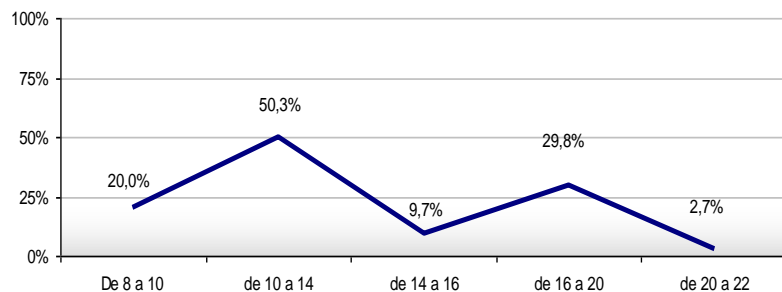
El días de mayor afluencia de manera global y para cada centro es el lunes seguido del miércoles. El porcentaje de los que acuden el sábado es del 18,8% y desciende al 9,7% en domingo.



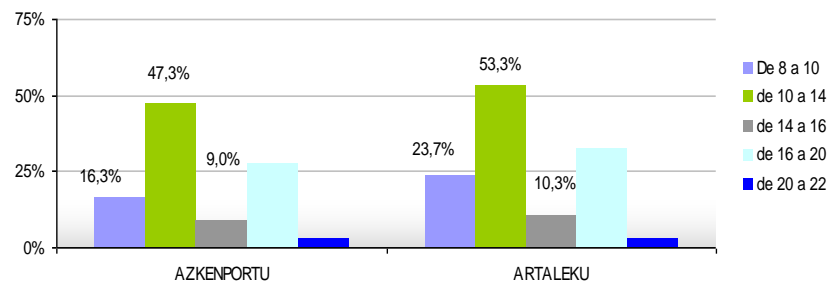
III-RESULTADOS B- Información de Uso

1.3.- A qué hora suele venir al polideportivo normalmente?

P3_Horario



P3_Horario



P1_3_HORARIO	AZKENPORTU	ARTALEKU	TOTAL	AZKENPORTU	ARTALEKU	TOTAL
De 8 a 10	49	71	120	16,3%	23,7%	20,0%
de 10 a 14	142	160	302	47,3%	53,3%	50,3%
de 14 a 16	27	31	58	9,0%	10,3%	9,7%
de 16 a 20	82	97	179	27,3%	32,3%	29,8%
de 20 a 22	8	8	16	2,7%	2,7%	2,7%
Ns/Nc	0	6	6	0,0%	2,0%	1,0%
TOTAL ENCUESTADOS	300	300	600	100,0%	100,0%	100,0%

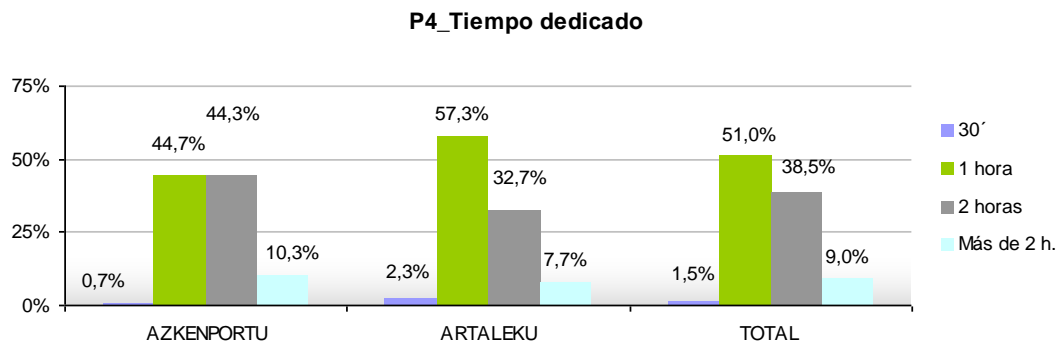
En ambos polideportivos se mantiene la elección de horario de asistencia. El horario de mayor afluencia es el de entre las 10:00 y las 14:00 seguido por el horario de tarde (16:00 a 20:00)



III-RESULTADOS

B- Información de Uso

1.4.- Cuánto tiempo, de media, permanece en el polideportivo?



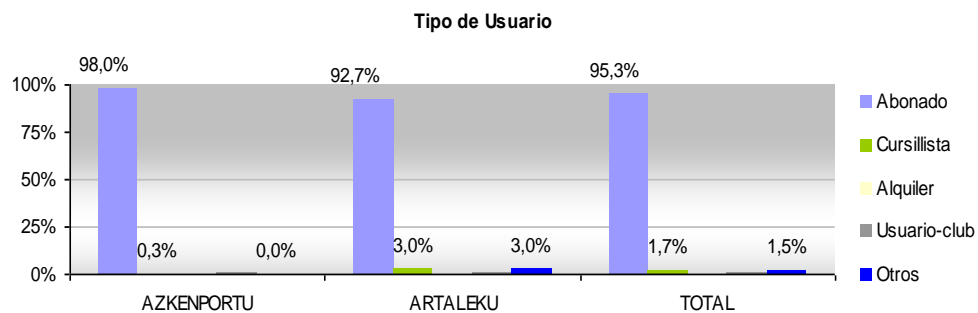
P1_4_TIEMPO	AZKENPORTU	ARTALEKU	TOTAL	AZKENPORTU	ARTALEKU	TOTAL
30'	2	7	9	0,7%	2,3%	1,5%
1 hora	134	172	306	44,7%	57,3%	51,0%
2 horas	133	98	231	44,3%	32,7%	38,5%
Más de 2 h.	31	23	54	10,3%	7,7%	9,0%
TOTAL	300	300	600	100,0%	100,0%	100,0%

- Algo más de la mitad de los encuestados permanece 1 hora de media en el polideportivo.
- Entre los encuestados de Azkenportu encontramos un mayor porcentaje de los que dedican 2 o más horas.



III-RESULTADOS B- Información de Uso

1.5.- Tipo de usuario



P1_5_TIPO	AZKENPORTU	ARTALEKU	TOTAL	AZKENPORTU	ARTALEKU	TOTAL
Abonado	294	278	572	98,0%	92,7%	95,3%
Cursillista	1	9	10	0,3%	3,0%	1,7%
Alquiler	1	1	2	0,3%	0,3%	0,3%
Usuario-club	4	3	7	1,3%	1,0%	1,2%
Otros	0	9	9	0,0%	3,0%	1,5%
TOTAL	300	300	600	100,0%	100,0%	100,0%

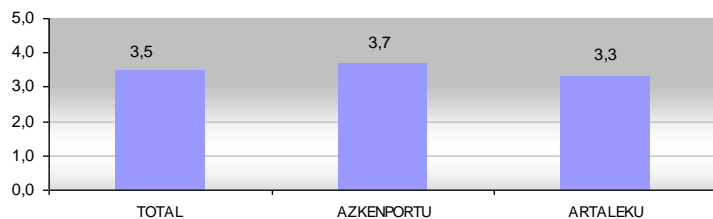
•El 95,3% de los encuestados son Abonados. En el apartado otros encontramos principalmente a jubilados de la asociación Makila.



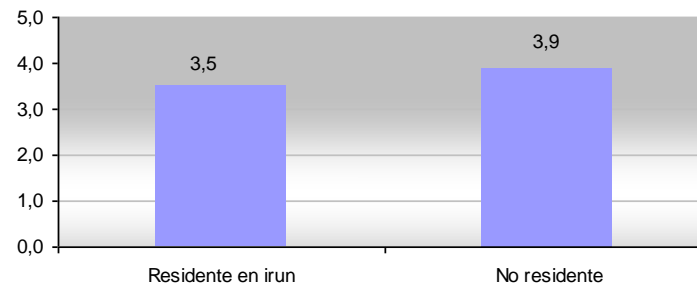
III-RESULTADOS C-Instalaciones/Servicios

2.1.- En qué grado, del 5 (positivo) al 1 diría que está satisfecho en general con las instalaciones y servicios del PDM?

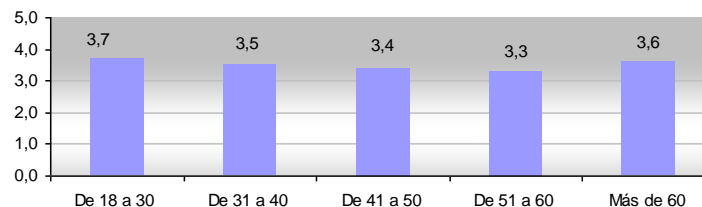
P2_1_Satisfacción general PDM



P2_1_Satisfacción general PDM



P2_1_Satisfacción general PDM



El nivel global de satisfacción con las instalaciones y servicios del PDM es de 3,5 puntos sobre los posibles 5. Entre los usuarios de Azkenportu es de 3,7.

Es también más alto entre los que no residen en Irun y entre los más jóvenes y los mayores de 60.



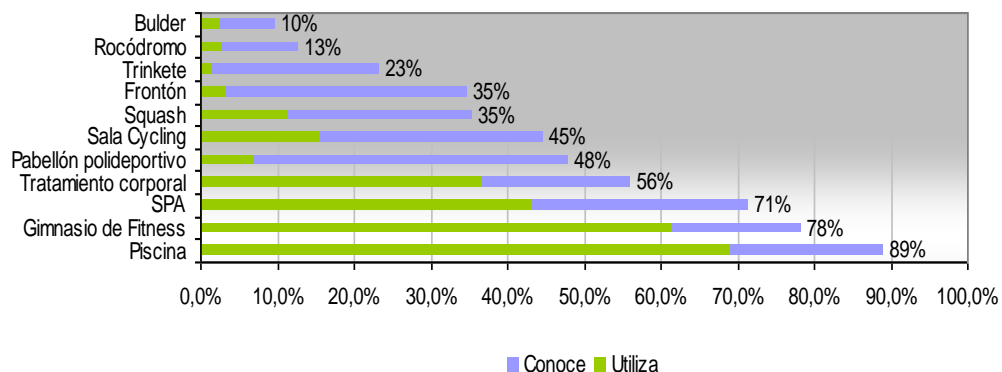
III-RESULTADOS

C-Instalaciones/Servicios-ARTALEKU

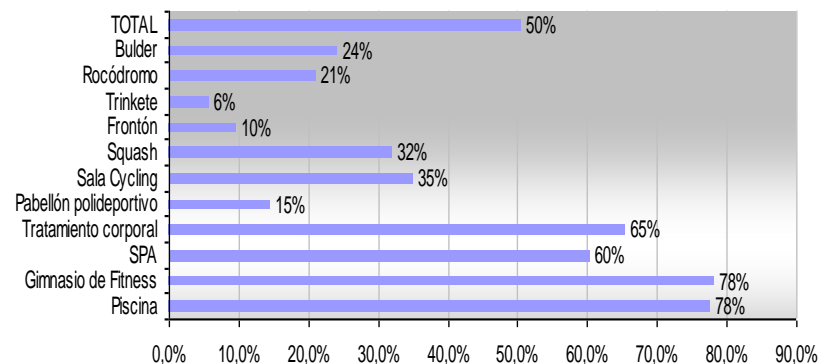
2.2.- Le voy a citar algunas instalaciones y servicios del PDM, dígame por favor aquellas que conoce:

2.3.- De las instalaciones y servicios que le indico, dígame aquellas que suele utilizar

P2_2_3_Instalaciones y Servicios_Conoce_Utiliza



P2_2_3_Instalaciones y Servicios_%Utilización



- En Artaleku las instalaciones/servicios más conocidos y con mayor nivel de uso son la Piscina, el Gimnasio Fitness y el SPA.
- El nivel de utilización de los servicios/instalaciones entre aquellos que los conocen es del 50% para Artaleku.

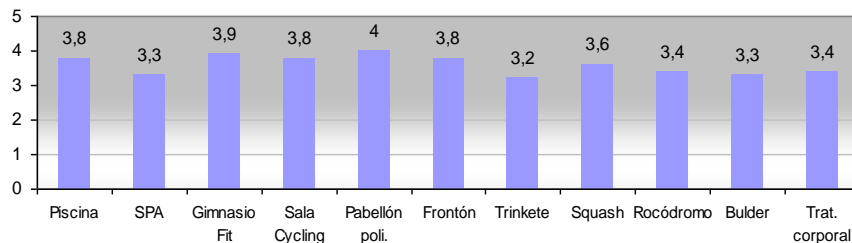


III-RESULTADOS

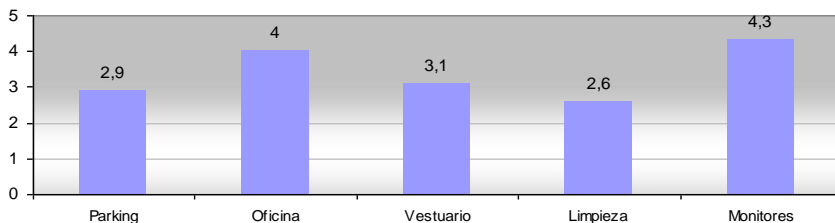
C-Instalaciones/Servicios-ARTALEKU

2.4.- Valore, por favor, en una escala del 1 (negativo) al 5 (positivo) las instalaciones o servicios que utiliza:

P2_4_Instalaciones y Servicios_Valoración



P2_4_Instalaciones y Servicios_Valoración



Artaleku	Menciones	Valoración
Piscina	211	3,8
SPA	133	3,3
Gimnasio de Fitness	180	3,9
Sala Cycling	53	3,8
Pabellón polideportivo	23	4
Frontón	12	3,8
Trinkete	6	3,2
Squash	37	3,6
Rocódromo	9	3,4
Bulder	7	3,3
Tratamiento corporal	104	3,4
Parking	86	2,9
Oficina	267	4
Vestuario	286	3,1
Limpieza	289	2,6
Monitores	244	4,3

• Hemos dividido las valoraciones en dos gráficos. En el primero se recogen la relacionadas con la actividad deportiva. En este caso todas las valoraciones están por encima de los 3,2 puntos que obtiene el Trinkete. La valoración más alta es para el Pabellón Polideportivo con 4 puntos.

• En el segundo gráfico encontramos las valoraciones a otros servicios/instalaciones. Los monitores reciben 4,3 puntos de media y la valoración más baja de Artaleku se la lleva la Limpieza con 2,6 puntos de media.

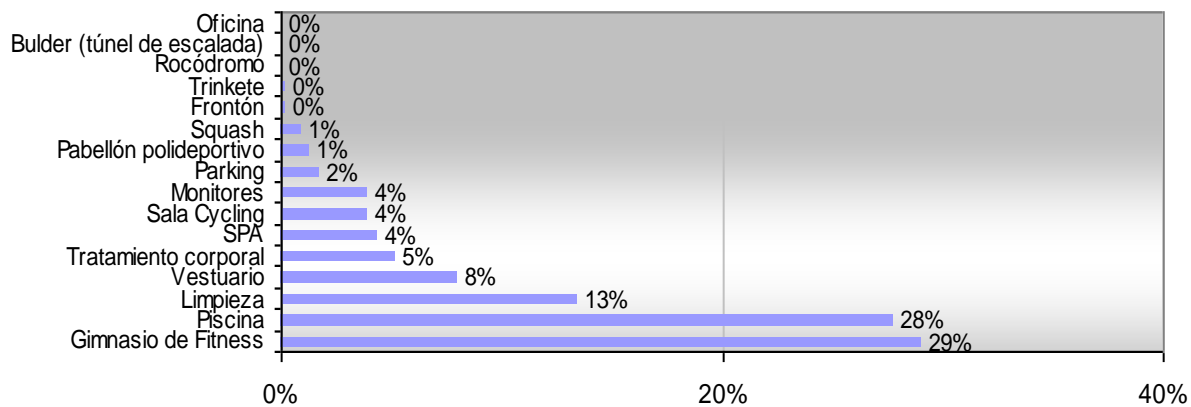


III-RESULTADOS

C-Instalaciones/Servicios-ARTALEKU

2.8.- De las instalaciones y servicios que le enumero, podría indicarme aquellas dos que considera prioritarias?

P2_8_Instalaciones y Servicios_Prioritarias



En conjunto el Gimnasio Fitness y la Piscina seguidos por la Limpieza son los tres aspectos indicados como prioritarios por parte de los encuestados de Artaleku.



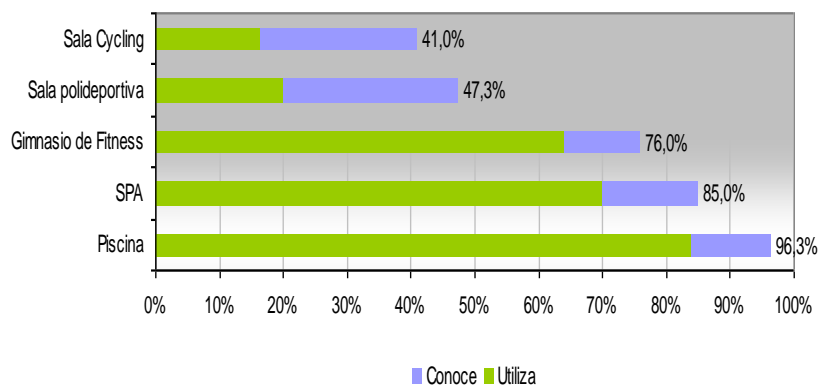
III-RESULTADOS

C-Instalaciones/Servicios-AZKENPORTU

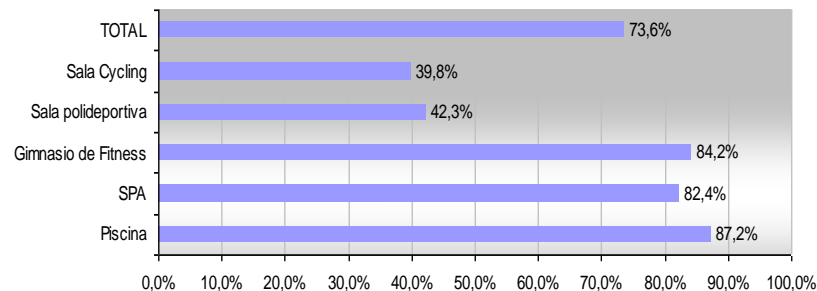
2.2.- Le voy a citar algunas instalaciones y servicios del PDM, dígame por favor aquellas que conoce:

2.3.- De las instalaciones y servicios que le indico, dígame aquellas que suele utilizar

P2_2_Instalaciones y Servicios_Conoce_Utiliza



P2_2_Instalaciones y Servicios_%Utilización



Entre los usuarios de AzkenPortu las Instalaciones/Servicios más conocidos y a su vez más utilizados son la Piscina, el SPA y el Gimnasio Fitness. En estos tres, el nivel de utilización está por encima del 82% y de manera global es del 73,6%.

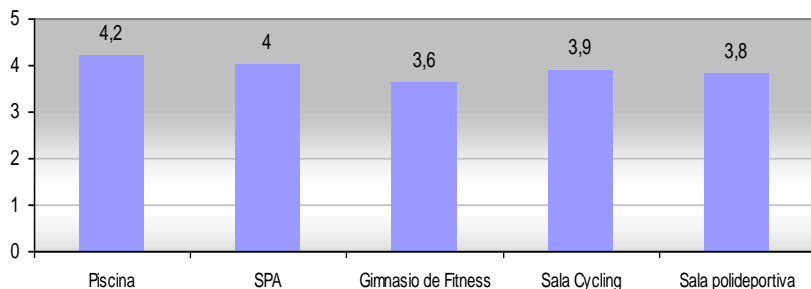


III-RESULTADOS

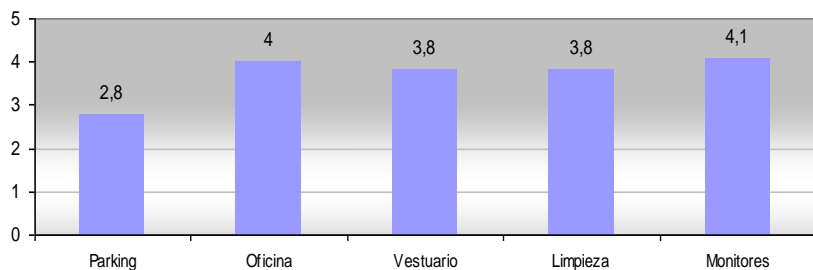
C-Instalaciones/Servicios-AZKENPORTU

2.4.- Valore, por favor, en una escala del 1 (negativo) al 5 (positivo) las instalaciones o servicios que utiliza:

P2_4_Instalaciones y Servicios_Valoración



P2_4_Instalaciones y Servicios_Valoración



Azkenportu	Menciones	Valoración
Piscina	258	4,2
SPA	214	4
Gimnasio de Fitness	193	3,6
Sala Cycling	51	3,9
Sala polideportiva	66	3,8
Parking	160	2,8
Oficina	243	4
Vestuario	286	3,8
Limpieza	285	3,8
Monitores	204	4,1

La valoración más baja la encontramos para el parking (2,8) el resto de instalaciones/servicios consiguen una valoración por encima de los 3,5 puntos sobre todo los Monitores (4,1) y la Piscina, el SPA y la Oficina con 4 puntos

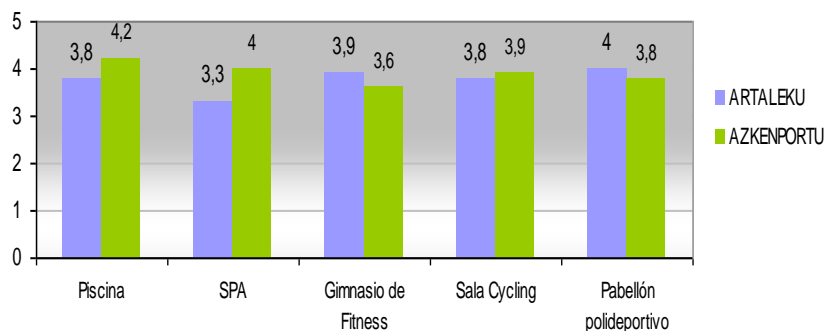


III-RESULTADOS

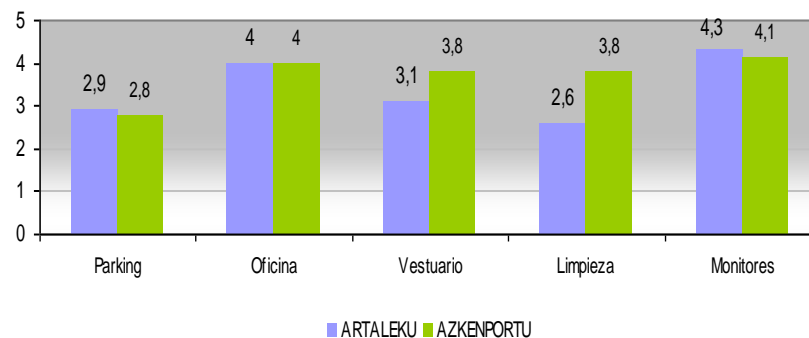
C-Instalaciones/Servicios-Comparativa

2.4.- Valore, por favor, en una escala del 1 (negativo) al 5 (positivo) las instalaciones o servicios que utiliza:

P2_4_Instalaciones y Servicios_Valoración



P2_4_Instalaciones y Servicios_Valoración



•Si analizamos aquellas instalaciones/servicios comparables en ambos polideportivos podemos comprobar que en algunos casos la valoración de los usuarios de Azkenportu está por encima (Limpieza, SPA, Vestuario y Piscina) mientras que en otros predomina la valoración de Artaleku (Gimnasio Fitness, Pabellón y Monitores)

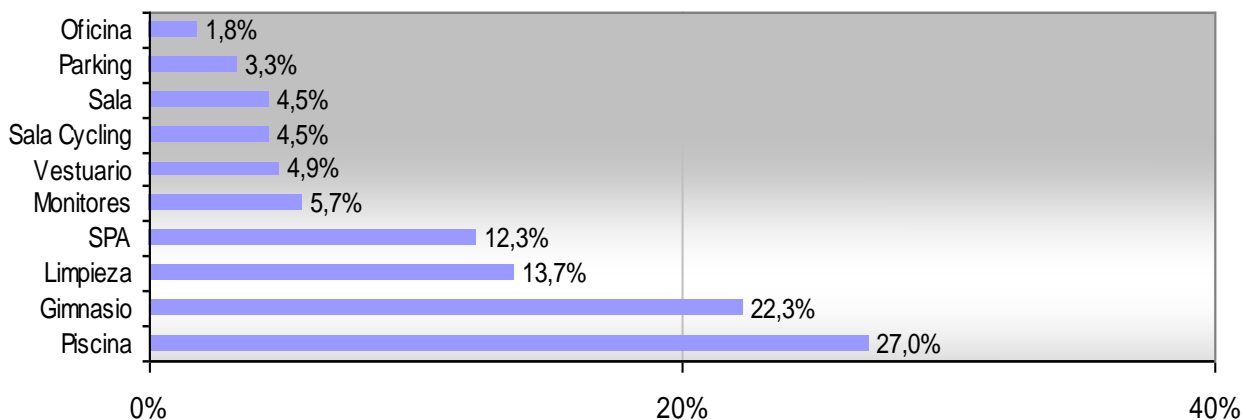


III-RESULTADOS

C-Instalaciones/Servicios-AZKENPORTU

2.8.- De las instalaciones y servicios que le enumero, podría indicarme aquellas dos que considera prioritarias?

P2_8_Instalaciones y Servicios_Prioritarias



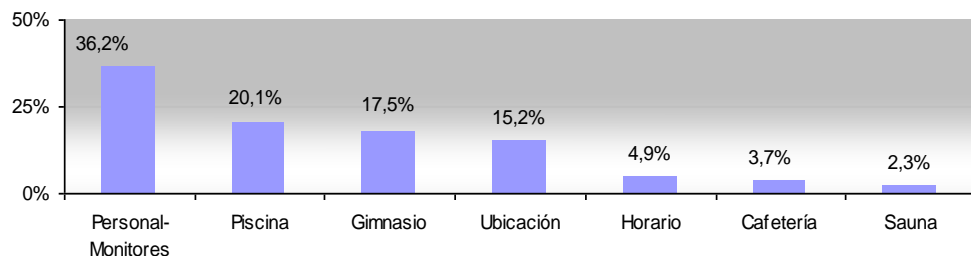
Entre los usuarios de Azkenportu las instalaciones/servicios considerados como prioritarios son la Piscina, Gimnasio de Fitness y la Limpieza seguido por el SPA.



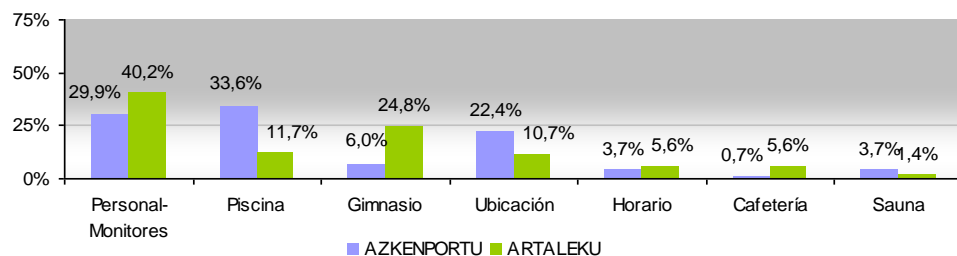
III-RESULTADOS C-Instalaciones/Servicios

2.5.- Ahora díganos, por favor, qué es lo que le parece lo mejor y lo peor de las instalaciones y servicios del PDM:

P2_5_Lo mejor



P2_5_Lo mejor



P2_5_LO MEJOR	TOTAL	TOTAL
Personal-Monitores	126	36,2%
Piscina	70	20,1%
Gimnasio	61	17,5%
Ubicación	53	15,2%
Horario	17	4,9%
Cafetería	13	3,7%
Sauna	8	2,3%
TOTAL	348	100,0%

•De manera abierta se recogió lo mejor y lo peor de las instalaciones y servicios. De manera global encontramos que lo mejor son el personal-monitores y la Piscina.

•Para los usuarios de Artaleku lo mejor es el personal pero en un segundo lugar el Gimnasio

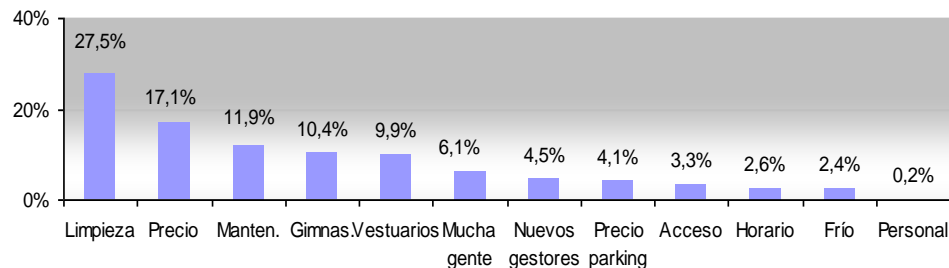
•En Azkenportu se considera que lo mejor es la Piscina seguido por el personal y la Ubicación.



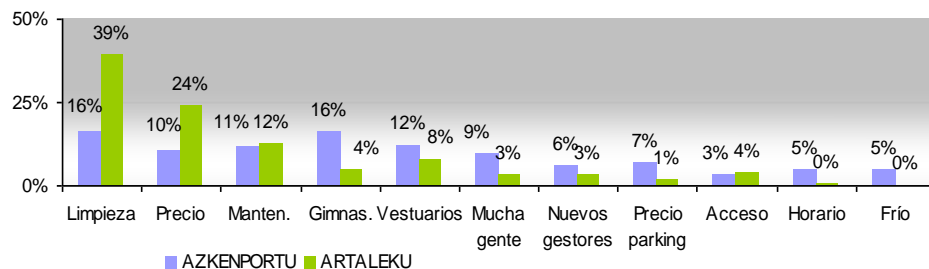
III-RESULTADOS C-Instalaciones/Servicios

2.5.- Ahora díganos, por favor, qué es lo que le parece lo mejor y lo peor de las instalaciones y servicios del PDM:

P2_5_Lo peor



P2_5_Lo peor



P2_5_LOPEOR	TOTAL	%TOTAL
Limpieza	148	27,5%
Precio	92	17,1%
Mantenimiento	64	11,9%
Gimnasio	56	10,4%
Vestuarios	53	9,9%
Mucha gente	33	6,1%
Nuevos gestores	24	4,5%
Precio parking	22	4,1%
Acceso	18	3,3%
Horario	14	2,6%
Frío	13	2,4%
Personal	1	0,2%
TOTAL	538	100,0%

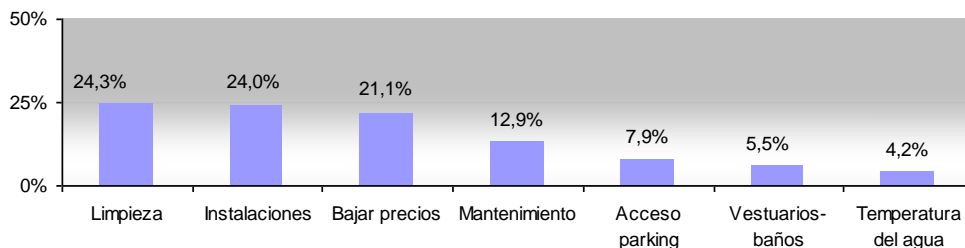
- A su vez de manera global lo peor es la Limpieza y el Precio así como el mantenimiento.
- En Artaleku el 39% de las menciones están dirigidas a la Limpieza y en un segundo lugar al precio.
- En Azkenportu los comentarios a lo peor no se concentran de manera intensa en un aspecto sino que levemente en distintos aspectos como el gimnasio, la limpieza o el vestuario.



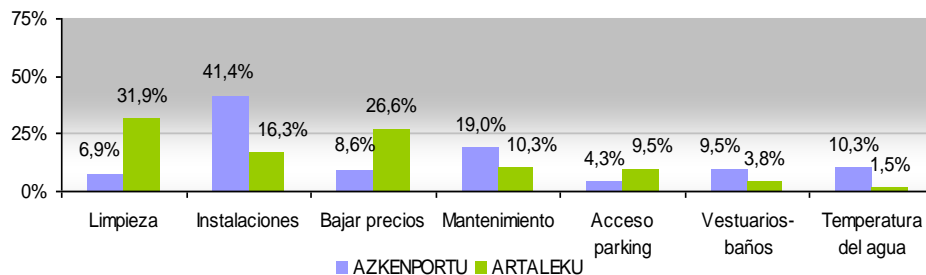
III-RESULTADOS C-Instalaciones/Servicios

2.6.- Le gustaría indicarnos alguna sugerencia para el mejor funcionamiento del PDM?

P2_6_Sugerencias



P2_6_Sugerencias



P2_6_SUGERE	TOTAL	%TOTAL
Limpieza	92	24,3%
Instalaciones	91	24,0%
Bajar precios	80	21,1%
Mantenimiento	49	12,9%
Acceso parking	30	7,9%
Vestuarios-baños	21	5,5%
Temperatura del agua	16	4,2%
TOTAL	379	100,0%

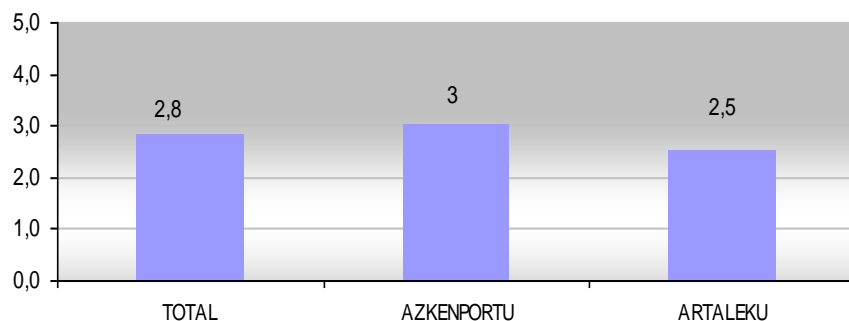
- Entre las sugerencias aportadas encontramos mejoras en la Limpieza y en las instalaciones así como bajar los precios.
- En Artaleku las sugerencias de mejora se centran en la limpieza y los precios mientras que en Azkenportu en la mejora de las instalaciones y el mantenimiento.



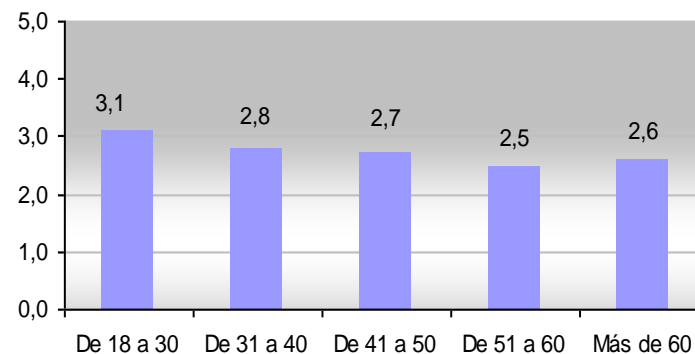
III-RESULTADOS C-Instalaciones/Servicios

2.7.- Con relación a los dos últimos años, cree vd. que las instalaciones/servicios han mejorado mucho (5), bastante (4), algo (3), o han empeorado algo (2), mucho (1)?

P2_7_Satisfacción comparativa 2 años



P2_7_Satisfacción comparativa 2 años

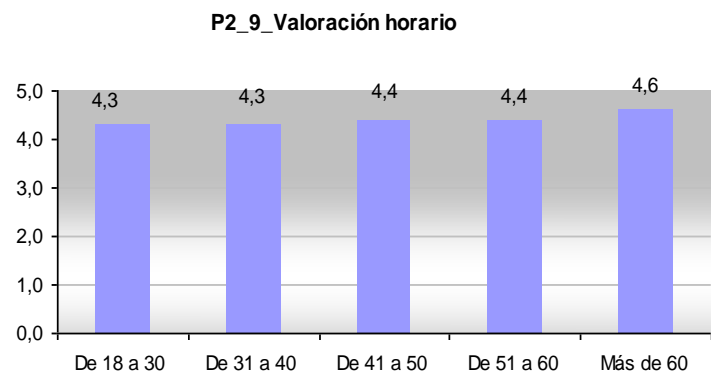
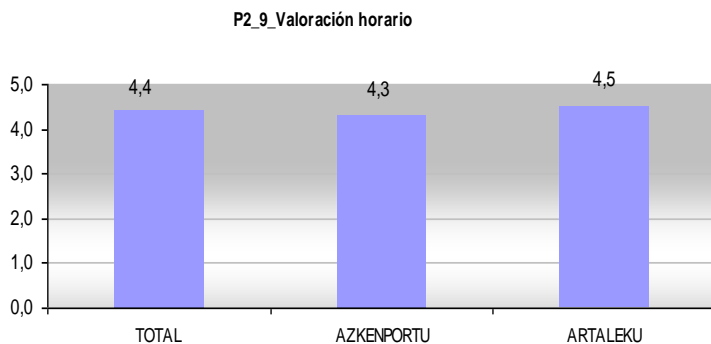


- En los últimos dos años las instalaciones/servicios en Azkenportu han mejorado algo (3) pero en Artaleku no se percibe mejoría.
- Los más jóvenes son los menos críticos con la evolución en los últimos dos años.



III-RESULTADOS C-Instalaciones/Servicios

2.9.- Le parece adecuado el horario actual de apertura y cierre de las instalaciones (1 a 5)?



•El horario de apertura y cierre de las instalaciones recibe 4,4 puntos de media siendo esta valoración ligeramente más alta en Artaleku.

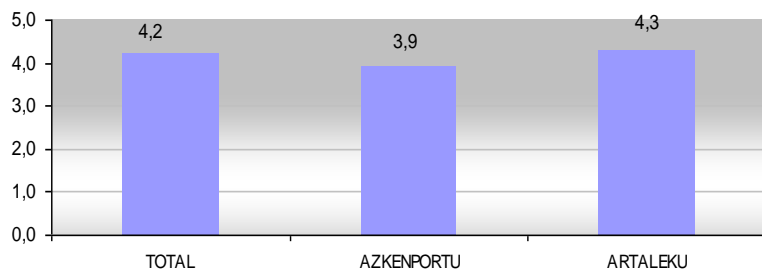
•A medida que avanza la edad de los usuarios también lo hace la valoración del horario.



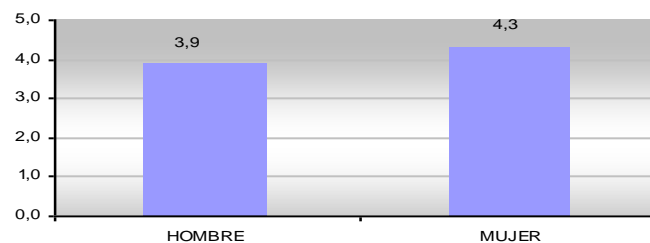
III-RESULTADOS D-Oferta de Actividades

3.1.- En qué grado (de 1 a 5) diría Vd. que está satisfecho en general con las actividades ofertadas?

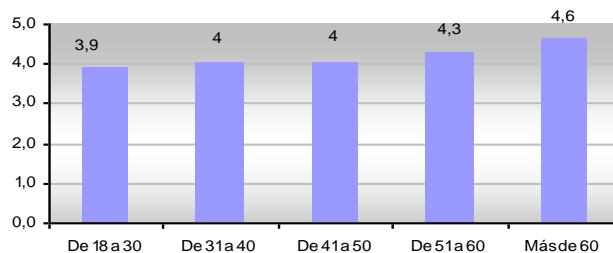
P3_1_Valoración actividades ofertadas



P3_1_Valoración actividades ofertadas



P3_1_Valoración actividades ofertadas



- La valoración global de las actividades ofertadas es de 4,2 puntos sobre los posibles 5 siendo de 4,3 en Artaleku.
- Esta valoración es también más alta entre las mujeres y los encuestados de más de 51 años.



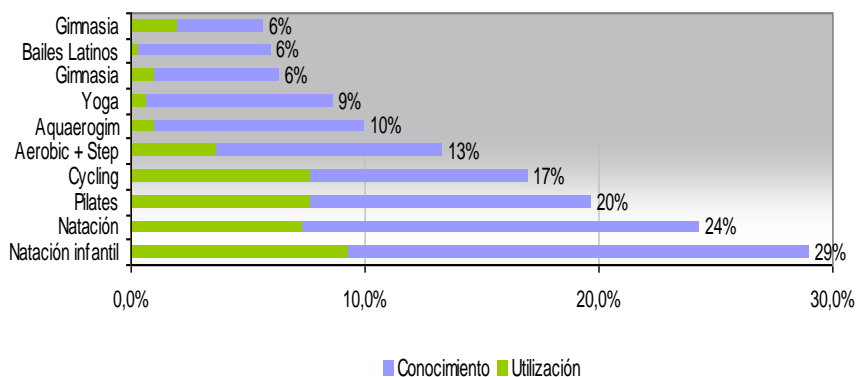
III-RESULTADOS

D-Oferta de Actividades-ARTALEKU

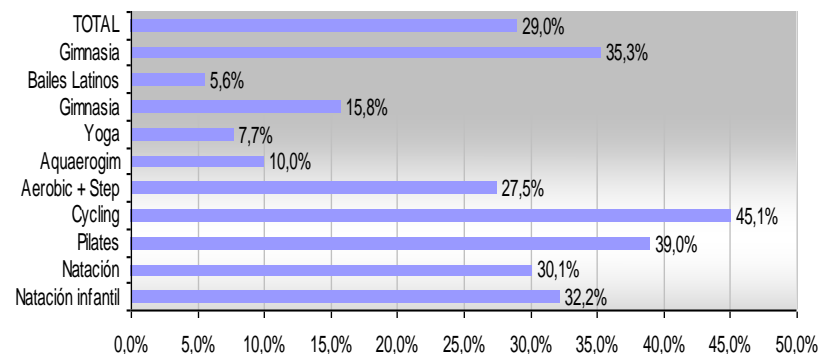
3.2.- Le voy a citar algunas actividades ofertadas por el PDM, dígame por favor aquellas que conoce:

3.3.- De las actividades que le indico, dígame aquellas en las que participa

P3_2_Actividades_Conoce_Utiliza



P3_2_Actividades_%Utilización



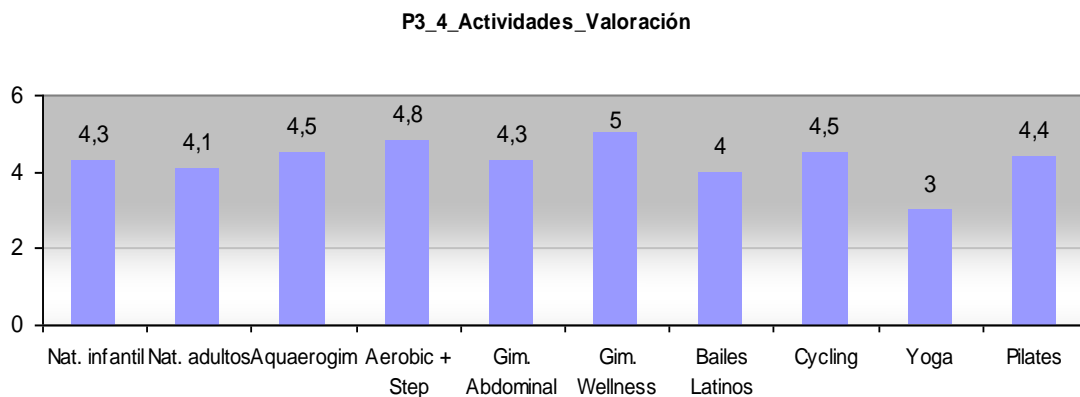
- Entre los usuarios de Artaleku las actividades más conocidas son la Natación infantil, la de adultos, Pilates y Cycling.
- El porcentaje global de participación en las actividades es del 29% y para el Cycling es del 45%.



III-RESULTADOS

D-Oferta de Actividades-ARTALEKU

3.4.- Valore, por favor, en una escala del 1 (negativo) al 5 (positivo) las actividades que practica:



ARTALEKU	Menciones	Valoración
Natación infantil	36	4,3
Natación adultos	27	4,1
Aquaerogim	4	4,5
Aerobic + Step	10	4,8
Gimnasia Abdominal	3	4,3
Gimnasia Wellness	6	5
Bailes Latinos	1	4
Cycling	24	4,5
Yoga	3	3
Pilates	28	4,4

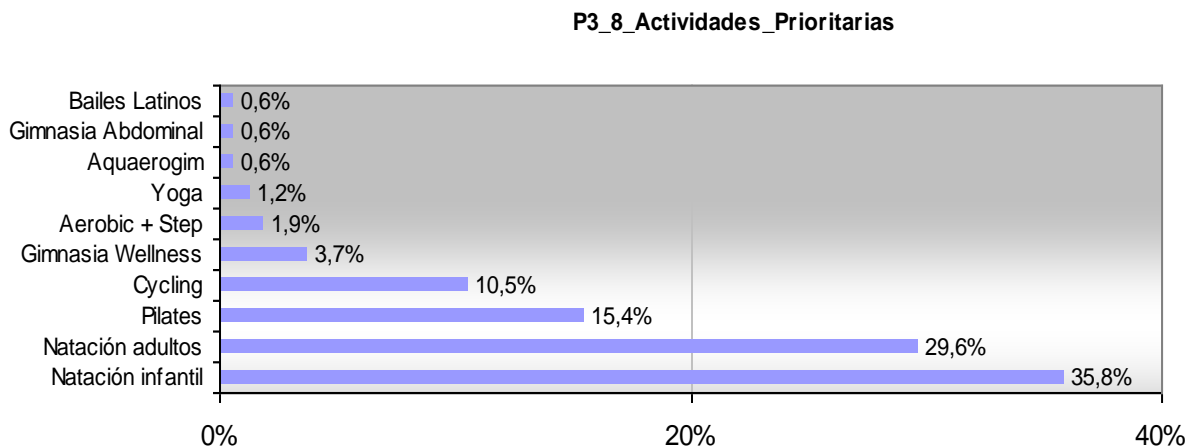
La actividad que recibe la valoración más baja en Artaleku es el Yoga con 3 puntos. El resto de actividad consiguen una valoración por encima de los 4 puntos.



III-RESULTADOS

D-Oferta de Actividades-ARTALEKU

3.8.- De las actividades que le relaciono, podría indicarme aquellas dos que considera prioritarias?



En Artaleku se menciona la Natación infantil como actividad prioritaria seguido por la natación de adultos y el Pilates.



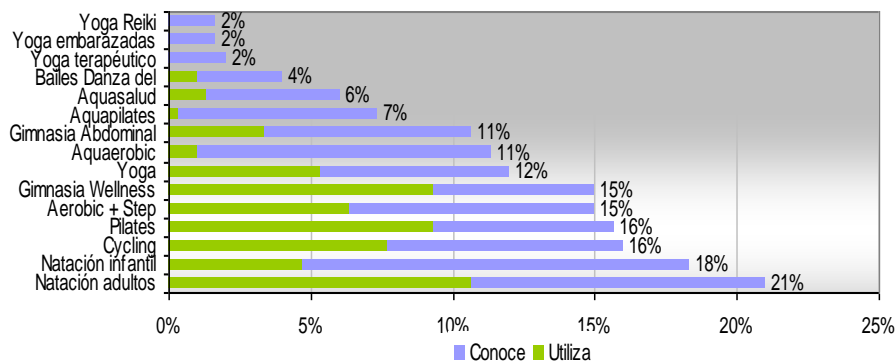
III-RESULTADOS

D-Oferta de Actividades-AZKENPORTU

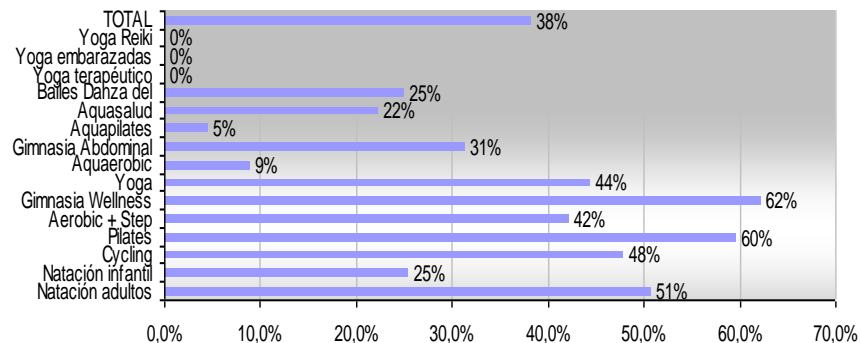
3.2.- Le voy a citar algunas actividades ofertadas por el PDM, dígame por favor aquellas que conoce:

3.3.- De las actividades que le indico, dígame aquellas en las que participa

P3_2_Actividades_Conoce_Utiliza



P3_2_Actividades_%Utilización



•En Azkenportu las actividades más conocidas son la Natación y el Cycling seguido por Pilates.

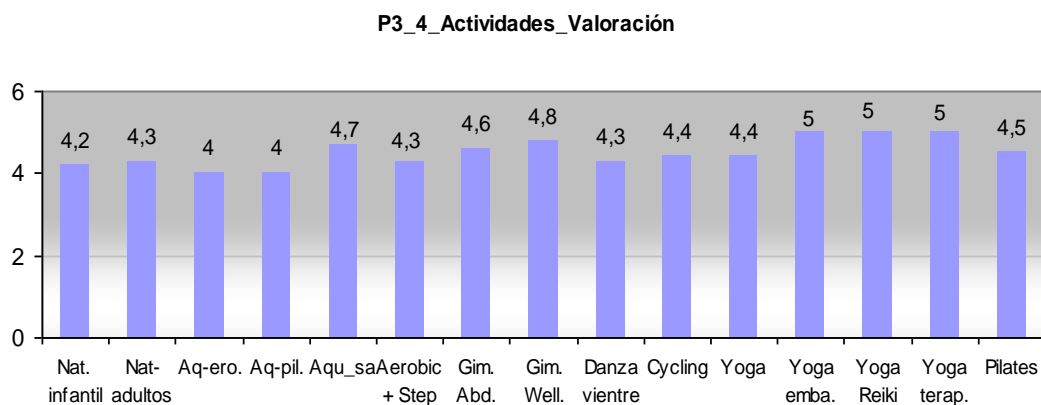
•El porcentaje de participación global es del 38% y en el caso de Pilates y Gimnasia Wellness se sitúa por encima del 60%.



III-RESULTADOS

D-Oferta de Actividades-AZKENPORTU

3.4.- Valore, por favor, en una escala del 1 (negativo) al 5 (positivo) las actividades que practica:



AZKENPORTU	Menciones	Valoración
Natación infantil	32	4,2
Natación adultos	36	4,3
Aquaerobic	5	4
Aquapilates	3	4
Aquasalud	7	4,7
Aerobic + Step	24	4,3
Gimnasia Abdominal	14	4,6
Gimnasia Wellness	32	4,8
Danza vientre	3	4,3
Cycling	25	4,4
Yoga	15	4,4
Yoga embarazadas	1	5
Yoga Reiki	1	5
Yoga terapéutico	1	5
Pilates	33	4,5

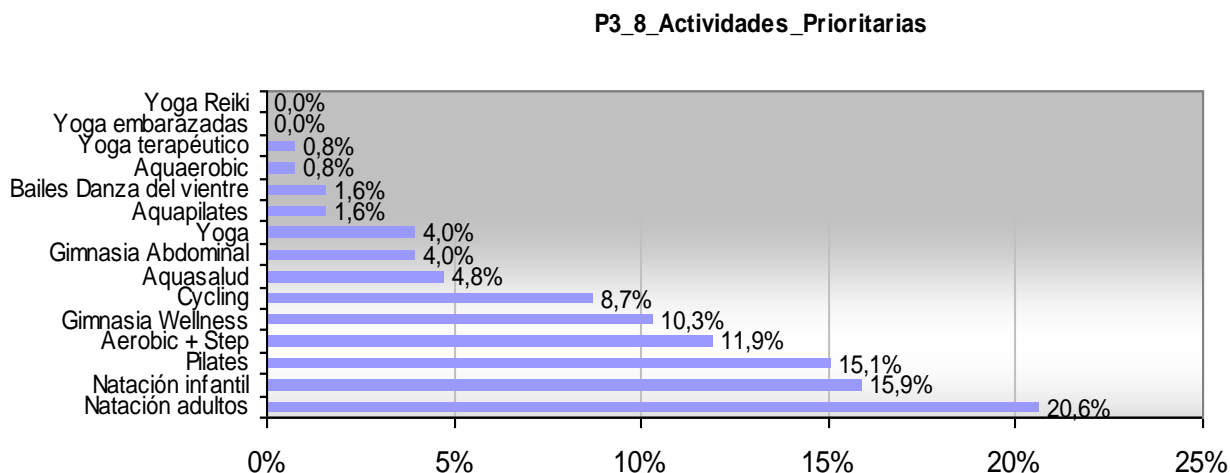
La valoración de todas las actividades de Azkenportu están por encima de los 4 puntos sobre los 5 posibles.



III-RESULTADOS

D-Oferta de Actividades-AZKENPORTU

3.8.- De las actividades que le relaciono, podría indicarme aquellas dos que considera prioritarias?

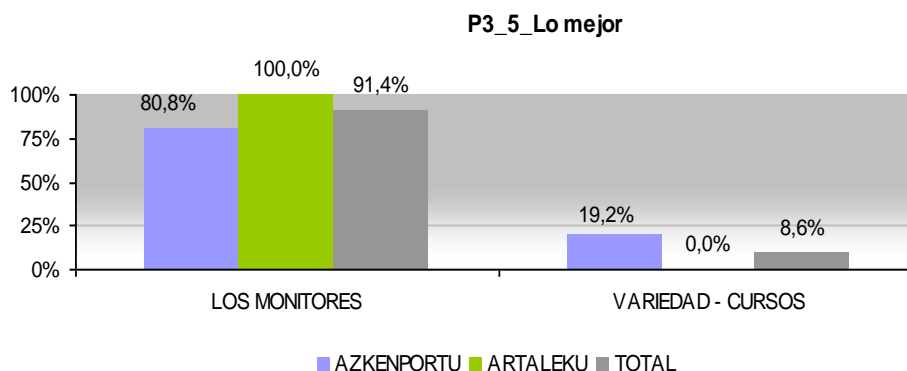


La natación de adultos es la actividad marcada como prioritaria seguido por la natación infantil y Pilates para los usuarios de Azkenportu.



III-RESULTADOS D-Oferta de Actividades

3.5.- Ahora díganos, por favor, qué es lo que le parece lo mejor y lo peor de las actividades ofertadas por el PDM:



P3_5_LO_MEJOR	AZKENPORTU	ARTALEKU	TOTAL	AZKENPORTU	ARTALEKU	TOTAL
LOS MONITORES	42	64	106	80,8%	100,0%	91,4%
VARIEDAD - CURSOS	10	0	10	19,2%	0,0%	8,6%
TOTAL	52	64	116	100,0%	100,0%	100,0%

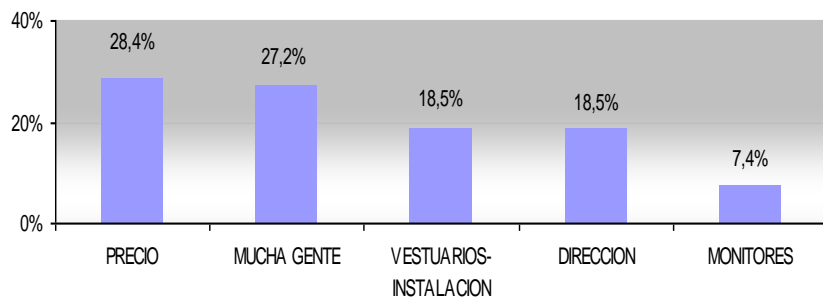
- En lo que se refiere a lo mejor de las actividades se recogen dos aspectos. Los monitores (91,4% de las menciones) y la variedad de los cursos.
- En Artaleku todas las menciones positivas van relacionadas a los monitores.



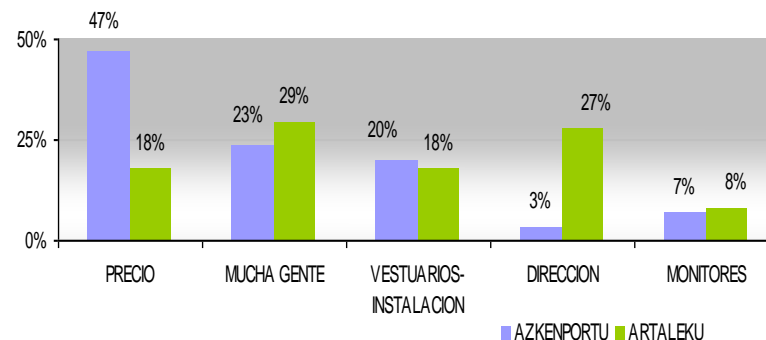
III-RESULTADOS D-Oferta de Actividades

3.5.- Ahora díganos, por favor, qué es lo que le parece lo mejor y lo peor de las actividades ofertadas por el PDM:

P3_5_Lo peor



P3_5_Lo peor



P3_5_LOPEOR	AZKENPORTU	ARTALEKU	TOTAL	AZKENPORTU	ARTALEKU	TOTAL
PRECIO	14	9	23	46,7%	17,6%	28,4%
MUCHA GENTE	7	15	22	23,3%	29,4%	27,2%
VESTUARIOS-INST.	6	9	15	20,0%	17,6%	18,5%
DIRECCION	1	14	15	3,3%	27,5%	18,5%
MONITORES	2	4	6	6,7%	7,8%	7,4%
TOTAL	30	51	81	100,0%	100,0%	100,0%

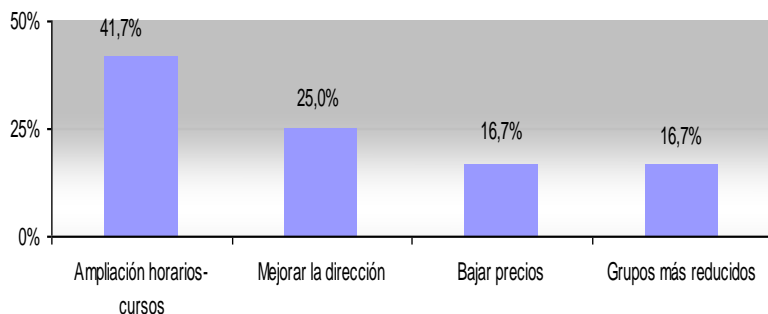
- Entre lo peor de las actividades encontramos el Precio, la Masificación de las actividades y los vestuarios.
- Entre los encuestados de Artaleku lo peor es la masificación y la dirección y no tanto los precios. Mientras que en Azkenportu casi la mitad de los comentarios negativos están relacionados con el precio.



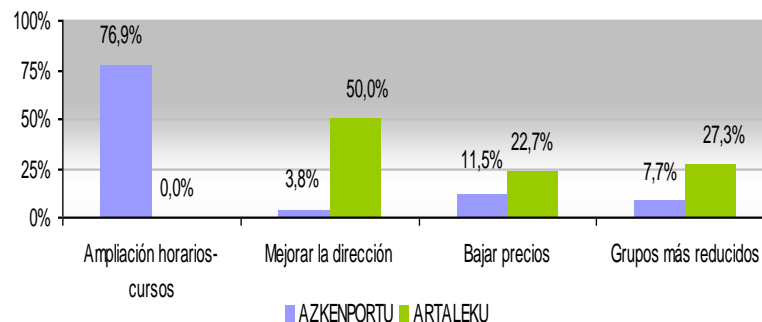
III-RESULTADOS D-Oferta de Actividades

3.6.- Le gustaría indicarnos alguna sugerencia para la mejora de la oferta de actividades del PDM?:

P3_6_Sugerencias



P3_6_Sugerencias



P3_6_SUGERE	AZKENPORTU	ARTALEKU	TOTAL	AZKENPORTU	ARTALEKU	TOTAL
Ampliación horarios-cursos	20	0	20	76,9%	0,0%	41,7%
Mejorar la dirección	1	11	12	3,8%	50,0%	25,0%
Bajar precios	3	5	8	11,5%	22,7%	16,7%
Grupos más reducidos	2	6	8	7,7%	27,3%	16,7%
TOTAL	26	22	48	100,0%	100,0%	100,0%

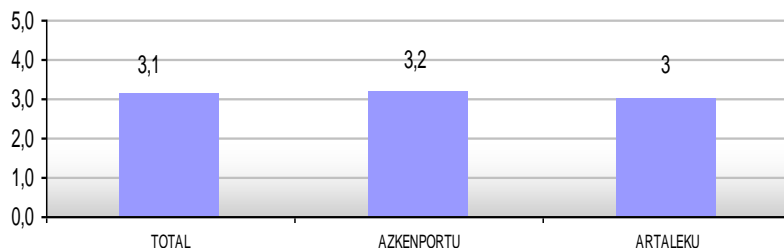
Entre las sugerencias de mejora de las actividades de Azkenportu encontramos la ampliación de los horarios de los cursos y en Artaleku una mejora en la dirección.



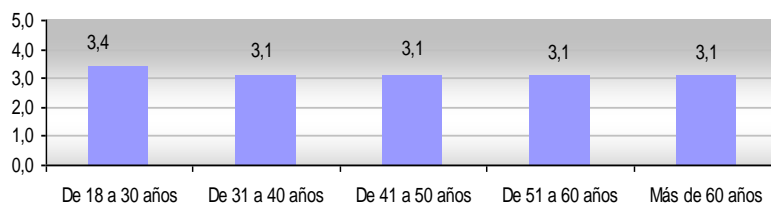
III-RESULTADOS D-Oferta de Actividades

3.7.- Con relación a los dos últimos años, cree vd. que las actividades han mejorado mucho (5), bastante (4), algo (3), o han empeorado algo (2), mucho (1)?

P3_7_Satisfacción comparativa 2 años



P3_7_Satisfacción comparativa 2 años



	P_3_7_SATI_2AÑOS	TOTAL	Valoración
TOTAL	TOTAL	600	3,1
Polideportivo	AZKENPORTU	300	3,2
	ARTALEKU	300	3
Género	HOMBRE	310	3,2
	MUJER	290	3,1
Edad	De 18 a 30 años	110	3,4
	De 31 a 40 años	144	3,1
	De 41 a 50 años	99	3,1
	De 51 a 60 años	92	3,1
	Más de 60 años	155	3,1
Residencia	SI	523	3,1
	NO	77	3,2

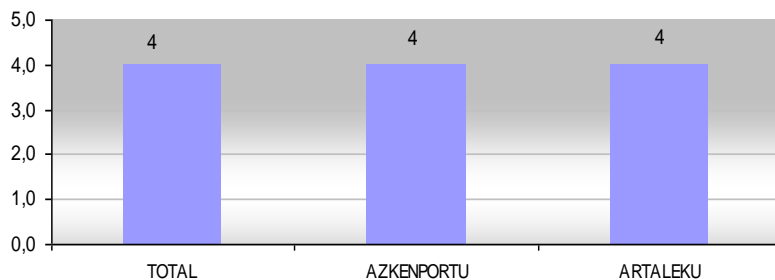
En comparación con los últimos dos años, se considera tanto de manera global como en los dos centros que las actividades ofrecidas han mejorado algo.



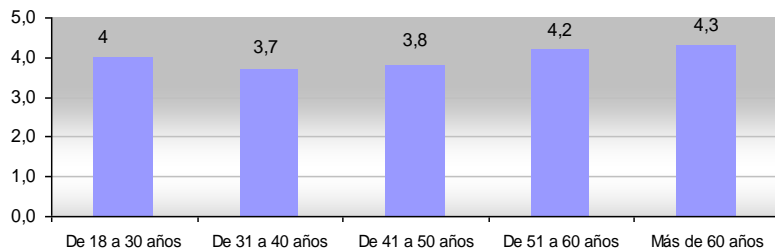
III-RESULTADOS D-Oferta de Actividades

3.9.- Le parece adecuado el horario actual establecido para la práctica de las actividades ofertadas?

P3_9_Valoración horario



P3_9_Valoración horario



	P_3_9_HORARIOS	TOTAL	Valoración
TOTAL	TOTAL	600	4
Polideportivo	AZKENPORTU	300	4
	ARTALEKU	300	4
Género	HOMBRE	310	4
	MUJER	290	4
Edad	De 18 a 30 años	110	4
	De 31 a 40 años	144	3,7
	De 41 a 50 años	99	3,8
	De 51 a 60 años	92	4,2
	Más de 60 años	155	4,3
Residencia	Residente en Irun	523	4
	No residente	77	3,7

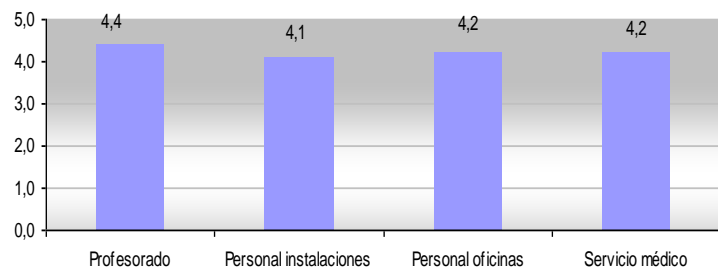
La valoración global del horario de las actividades es de 4 puntos en ambos centros.



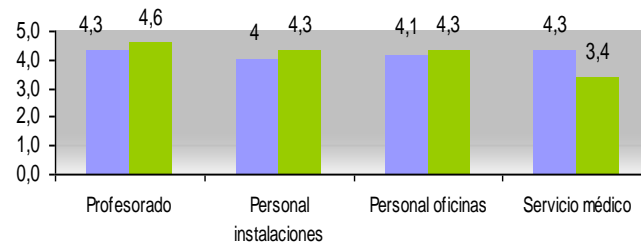
III-RESULTADOS E-Personal

4.1.- Dénos su opinión sobre los siguientes grupos de personal del polideportivo (1 a 5)

P4_1_Valoración Personal

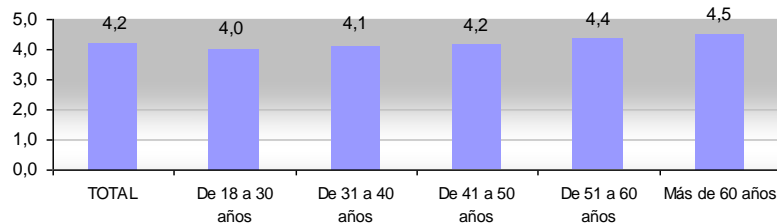


P4_1_Valoración Personal



AZKENPORTU ARTALEKU

P4_1_Valoración Personal



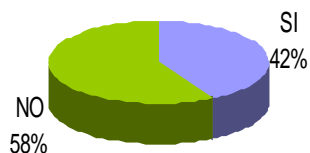
- La valoración global del personal del polideportivo de manera global supera los 4 puntos siendo la valoración más alta para el profesorado.
- En Azkenportu además del Profesorado el Servicio médico recibe 4,3 puntos.
- En Artaleku la valoración del servicio médico es de 3,4.
- A medida que avanza la edad también lo hace la valoración del personal.



III-RESULTADOS F-Información

5.1.- Podría decirme qué es IrunKirol?

P5_1_¿Podría decirme qué es IrunKirol?



IRUN KIROL	TOTAL
DEPORTES de IRUN	51
PATRONATO MUNICIPAL de DEPORTES	16
DEPORTES del AYUNTAMIENTO	16
WEB DEPORTES de IRUN	13
OFERTA DEPORTIVA	12
POLIDEPORTIVO	11
EMPRESA GESTORA del DEPORTE	8
TARJETA	6
ASOCIACION DE DEPORTE DE IRUN	5
GIMNASIO PRIVADO	3
SALUD	3
CLUB	2
MENCIONES	109

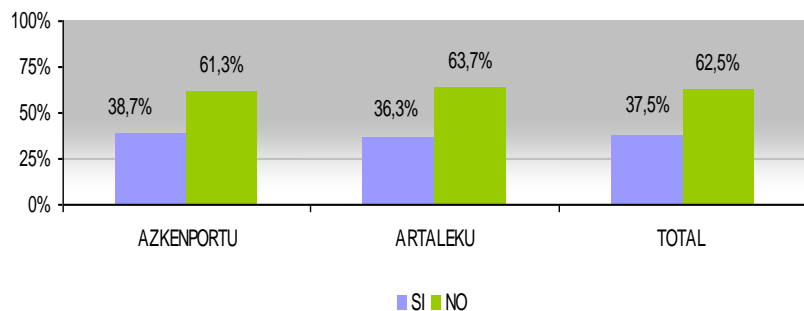
El 42% de los encuestados dijo saber lo que es IrunKirol. En la tabla se recogen las principales respuestas.



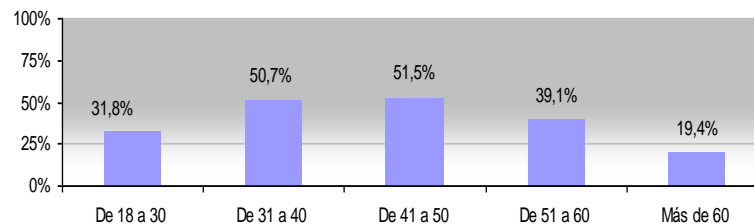
III-RESULTADOS F-Información

5.2.- Conoce la web de IrunKirol www.irun.org/irunkirol?

P5_2_¿Conoce la web de IrunKirol?



P5_2_¿Conoce la web de IrunKirol?



P5_2_CONOCE	AZKENPORTU	ARTALEKU	TOTAL	AZKENPORTU	ARTALEKU	TOTAL
SI	116	109	225	38,7%	36,3%	37,5%
NO	184	191	375	61,3%	63,7%	62,5%
TOTAL	300	300	600	100,0%	100,0%	100,0%

•Un 37,5% de los encuestados conoce la web de IrunKirol.

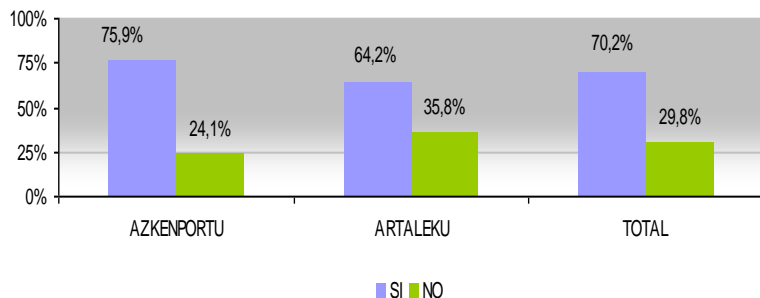
•Por edades el porcentaje de conocimiento más alto lo encontramos entre los encuestados de entre 31 y 50 años.



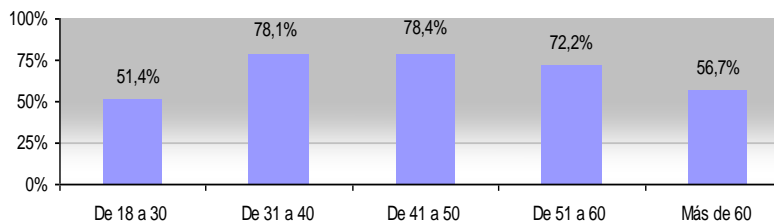
III-RESULTADOS F-Información

5.3.- ¿Utiliza la web de IrunKirol?

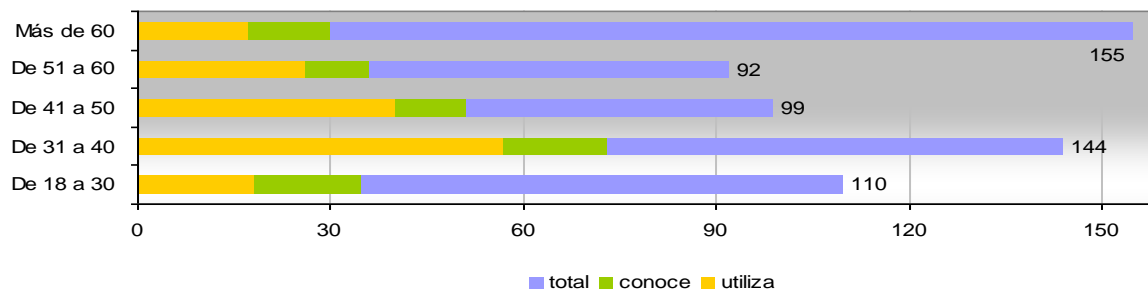
P5_3_¿Utiliza la web?



P5_3_¿Utiliza la web?



P5_2_3_Web_Conoce_Utiliza

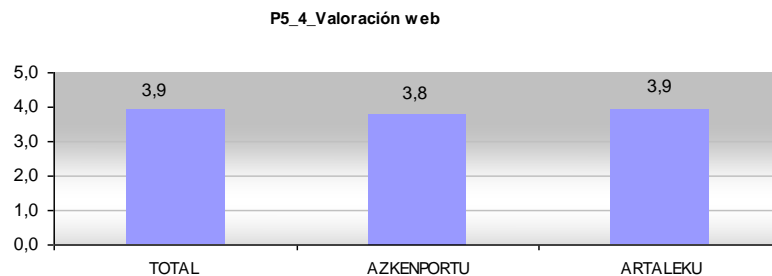


El 70,2% de los que conocen la web la utilizan sobre todo en las franjas de edad de entre 31 y 50 años.

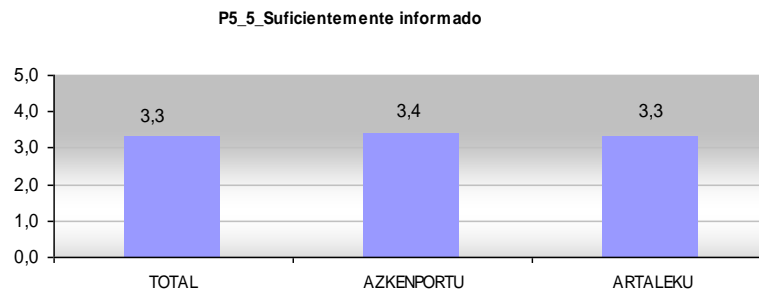


III-RESULTADOS F-Información

5.4.- Cómo valora la web de IrunKirol?



5.5.- Se considera suficientemente informado sobre el funcionamiento, incidencias, novedades, etc. de las instalaciones y las actividades que se organizan en los PDM?

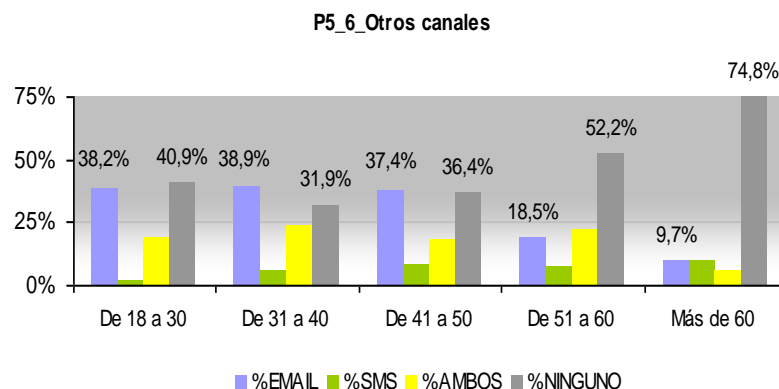
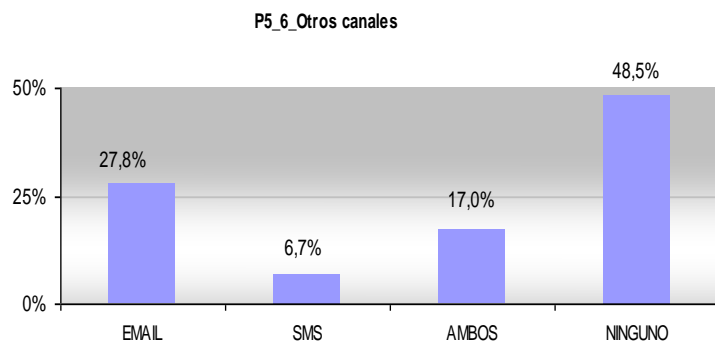


- La valoración media de la web es de 3,9 puntos.
- En lo que se refiere a la información recibida por parte del PDM la valoración global es de 3,3 puntos.



III-RESULTADOS F-Información

5.6.- Le parecería interesante recibir información o avisos del PDM a través de estos canales?



Al 51,5% de los encuestados le parece interesante recibir información a través de otros canales siendo el principal el email.

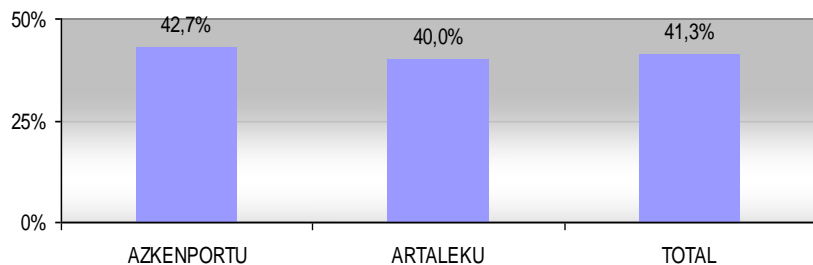
Los que más interés tienen en estar informados a través de otros canales son los encuestados de entre 31 y 50 años.



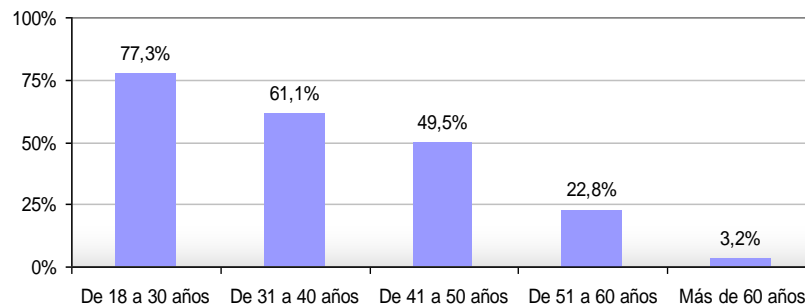
III-RESULTADOS F-Información

5.7.- Utiliza WhatsApp: para comunicarse?

P5_7_utiliza WhatsApp



P5_7_utiliza WhatsApp



P5_7_WHATS	AZKENPORTU	ARTALEKU	TOTAL	AZKENPORTU	ARTALEKU	TOTAL
SI	128	120	248	42,7%	40,0%	41,3%
NO	172	180	352	57,3%	60,0%	58,7%
TOTAL	300	300	600	100,0%	100,0%	100,0%

El 41,3% de los usuarios encuestados utiliza WhatsApp. Entre los encuestados de la franja de 18-30 años el porcentaje es del 77,3% y desciende a medida que avanza la edad.