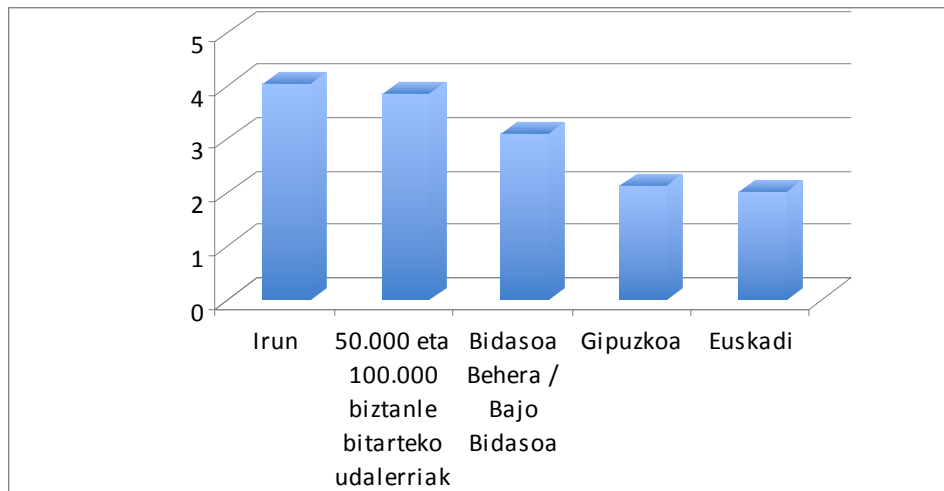


Udalerrria	IRUN
------------	------

Eraitza globala

Irun	50.000 eta 100.000 biztanle bitarteko udalerrriak	Bidasoa Behera / Bajo Bidasoa	Gipuzkoa	Euskadi
4,04	3,84	3,11	2,14	2



Emaitzak, erabilitako Ekintza Ildo bakoitzeko

EKINTZA ILDOAK	Puntuazioa				
	Irun	50.000 eta 100.000 biztanle bitarteko udalerrriak	Bidasoa Behera/ Bajo Bidasoa	Gipuzkoa	Euskadi
Administrazio irisgarria	5	4	3,63	2,66	2,35
Berrikuntza eta hobekuntza	4,4	4,2	3,50	1,84	1,83
Lankidetzatza	4,33	4,17	3,67	1,93	1,9
Lidergoa	4,33	4,17	3,17	2,76	2,41
Gardentasuna	4,14	4,29	3,36	2,83	2,41
Baliabideen kudeaketa	4	3,6	3,10	1,97	1,98
Parte-hartzea	4	3,67	3,17	2,59	2,32
Langileen kudeaketa	3,6	3,1	2,80	1,59	1,55
Zerbitzuen kudeaketa	3,6	3,6	2,50	1,44	1,53
Politiken plangintza	3,4	3,7	2,50	1,92	1,88

Irudi-testua

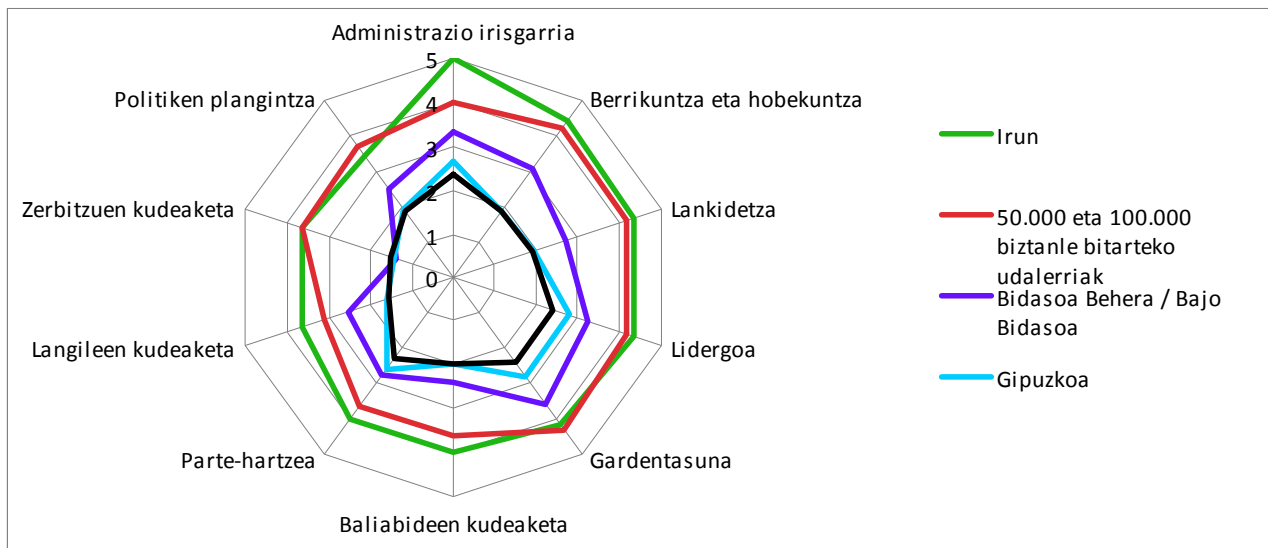


Finkatutako alorrak.



Hobetzeko alorrak.

Azken zutabeak udalerrriko batez besteko balioaren eta Euskadikoaren arteko aldea islatzen du (1 eta 5. zutabeen arteko balioen arteko aldea). Berdez markatutako datuen alorrak udalerrria Euskadiko batez bestekoa baino gorago (Udaleko eta Euskadiko datuen arteko alde positibo handiena) dagoen alorrak dira. Gorritz markatuta daudenak, berriz, sailkapen txarreana (Udaleko eta Euskadiko datuen arteko alde negatibo handiena) duten alorrak dira.



Emaitzak, erabilitako irizpide bakoitzeko

EKINTZA ILDOAK	Puntuazioa					
	Irún	50.000 eta 100.000 biztanle bitarteko udalerrriak	Bidasoa Behera / Bajo Bidasoa	Gipuzkoa	Euskadi	Distantzia, Euskadiko batez bestekoarekiko
1. Politiken plangintza eta definizioa	3,4	3,7	2,5	1,92	1,88	1,52
1.1 Zer egoerak du antz handiena zure udalaren egoerarekin gobernu taldearen strategiaren definizioari eta helburuei dagokienez?	5	4,50	3,00	1,66	1,42	3,58
1.2 Bai departamentuaren eremuan bai udalean oro har legealdirako estrategiak eta helburuak biltzen dituen agiri bat edukiz gero, esaldi hauen artetik zeinek erakusten du ondoen zenbateraino dagoen integratuta agiri hori aurrekontuak osatzeko prozesuan?	3	3,00	2,00	1,88	1,88	1,12
1.3 Nola koordinatzen dira eduki litezkeen egitasmo sektorialak eta/edo zeharkakoak: aukera berdintasuna, immigrazioa, adineko pertsonak, gazteria, euskara...?	3	3,50	3,00	2,04	2,12	0,88
1.4 Nola heltzen zaio udalean udalerrriaren etorkizunaren gairai?	4	4,50	3,00	2,11	2,12	1,88
1.5 Nola egiten da gobernu taldearen aldaketa legealdi batetik bestera?	2	3,00	1,50	1,93	1,86	0,14
2. Buruzagitza	4,33	4,17	3,17	2,76	2,41	1,92
2.1 Esaldi hauetako zeinek erakusten du ondoen nola funtzionatzen duen udal gobernuak?	4	4,50	2,50	3,11	2,66	1,34
2.2 Nola deskribatzen da ondoen udalaren erantzukizun teknikoaren egitura?	4	4,00	3,00	2,38	2,14	1,86
2.3 Esaldi hauetako zein hurbiltzen da gehien zure udalean arduradun politikoen eta teknikoaren artean dagoen harreman motari?	5	4,00	4,00	2,79	2,43	2,57

Irudi-testua



Finkatutako alorrak.



Hobetzeko alorrak.

Azken zutabeak udalerririk batez besteko balioaren eta Euskadikoaren arteko aldea islatzen du (1 eta 5. zutabeen arteko balioen arteko aldea). Berdez markatutako datuen alorrak udalerririk Euskadiko batez bestekoa baino gorago (Udaleko eta Euskadiko datuen arteko alde positibo handiena) dagoen alorrak dira. Gorritz markatuta daudenak, berriz, sailkapen txarrean (Udaleko eta Euskadiko datuen arteko alde negatibo handiena) duten alorrak dira.

3. Gardentasuna eta kontuak ematea	4,14	4,29	3,36	2,83	2,41	1,73
3.1 Seinala ezazu aukera hauen artean zeinek islatzen duen modu egokienean zure udalaren errealitatea aipatzen diren eremu hauei dagokienez						0
Udalbatza	5	4,50	4,00	3,57	3,2	1,8
Alderdi Ekonomikoak	3	4,00	3,00	2,86	2,44	0,56
Kontratazioa eta erosketak	3	4,00	2,00	3,55	2,88	0,12
Hirigintza	5	4,50	4,00	3,21	2,53	2,47
Udal proiektuak	5	5,00	4,00	3,23	2,63	2,37
3.2 Zer neurritan erabiltzen ditu udalak adierazleak kudeaketan?	5	5,00	3,50	1,59	1,5	3,5
3.3 Aukera hauei zeinek islatzen du ondoen nola ematen duen udalak bere kudeaketaren kontu?	3	3,00	3,00	1,80	1,69	1,31
4. Parte-hartzea	4	3,67	3,17	2,59	2,32	1,68
4.1 Zer esaldik deskribatzen du ondoen udalaren egoera herritarren part-hartzeari dagokionez?	3	3,00	3,00	2,88	2,44	0,56
4.2 Zer parte-hartze mota dute udal zerbitzuak erabiltzaileek zerbitzu horien funtzionamenduari dagokionez?	5	4,00	3,00	2,25	2,09	2,91
4.3 Nola bideratzen eta kudeatzen dira herritarren oharrak, kexak eta eskakizunak?	4	4,00	3,50	2,64	2,41	1,59
5. Herritarrengandik eskura eta hurbil dagoen administrazioa	5	4	3,63	2,66	2,35	2,65
5.1 Zer esaldik deskribatzen du ondoen udalean herritarrei eskaintzen zaizen arreta?	5	4,50	3,50	3,54	3,28	1,72
5.2 Zer webgune mota du zure udalak?	5	4,00	3,50	2,34	2,27	2,73
5.3 Espediente administratiboaren ikuspegitik, zer esaldik deskribatzen du ondoen zure udalaren egoera?	5	4,00	4,00	2,80	2,1	2,9
5.4 Sinplifikazio eta arintasun administratiboari dagokionez, zure ustez:	5	3,50	3,50	1,96	1,75	3,25
6. Zerbitzuen kudeaketa	3,6	3,6	2,5	1,44	1,53	2,07
6.1 Zerbitzuen katalogoa. Esaldi hauei zeinek deskribatzen du ondoen zure udalaren egoera?	5	4,00	3,50	1,82	2,08	2,92
6.2 Zure udalak ematen dituen zerbitzuek hartu al dute beren gain publikoan kontrastatu litezkeen adierazle bitartez ebaluatzeko moduko konpromisorik?	3	3,00	2,50	1,34	1,39	1,61
6.3 Zure udalean erabiltzen al da "prozesuen arabera kudeaketa" izeneko metodologia?	3	3,00	2,00	1,23	1,3	1,7
6.4 Zure udalak ba al ditu kalitate sistemak zerbitzuen kudeaketan?	3	4,00	2,00	1,36	1,39	1,61
6.5 Zer egoeran dago zure udala ematen dituen zerbitzuei buruz erabiltzaileek eta herritarrek duten gogobetetasuna ebaluatzeko metodologiari dagokionez?	4	4,00	2,50	1,43	1,5	2,5

Irudi-testua



Finkatutako alorrak.



Hobetzeko alorrak.

Azken zutabeak udalerriko batez besteko balioaren eta Euskadikoaren arteko alde islatzen du (1 eta 5. zutabeen arteko balioen arteko alde). Berez, markatutako datuen alorrak udalerri Euskadiko batez bestekoa baino gorago (Udaleko eta Euskadiko datuen arteko alde positibo handiena) dagoen alorrak dira. Gorri markatuta daudenak, berriz, sailkapen txarreana (Udaleko eta Euskadiko datuen arteko alde negatibo handiena) duten alorrak dira.

7. Langileen kudeaketa	3,6	3,1	2,8	1,59	1,55	2,05
7.1 Nola planifikatzen dira udaleko langileen premiak?	5	3,50	3,50	1,66	1,55	3,45
7.2 Esaldi hauen artetik zeinek deskribatzen du ondoen udalean lanean diharduten pertsonen prestakuntza kudeatzeko modua?	5	4,50	3,50	1,70	1,68	3,32
7.3 Nola ebaluatzen eta aitortzen da udalean egindako lana?	2	1,50	2,00	1,25	1,26	0,74
7.4 Zer esaldik deskribatzen du ondoen zure udalaren egoera barneko komunikazioari dagokionez?	3	3,00	2,50	1,89	1,76	1,24
7.5 Nola ezagutzen eta kudeatzen da erakundean lan egiten dutenen gogobetetasuna?	3	3,00	2,50	1,46	1,52	1,48
8. Baliabideen kudeaketa	4	3,6	3,1	1,97	1,98	2,02
8.1 Esaldi hauen artetik zeinek deskribatzen du ondoen zure udalak aurrekontua kudeatzeko duen modua?	5	4,00	3,50	1,79	1,87	3,13
8.2 Nola deskribatuko zenuke zure udaleko erosketen eta lan eta zerbitzuen kontratazioen kudeaketa?	5	5,00	4,00	3,07	3,16	1,84
8.3 Nola kudeatzen dira zure udaleko baliabide teknologikoak?	5	3,50	3,50	1,77	1,65	3,35
8.4 Zer esaldik deskribatzen du ondoen zure udalaren egoera bere jarduerak ingurumenean duten eraginari dagokionez?	3	2,50	2,00	1,43	1,54	1,46
8.5 Nola kudeatzen da zure udalean eraikinen matenimendua?	2	3,00	2,50	1,82	1,7	0,3
9. Lankidetz	4,33	4,17	3,67	1,93	1,9	2,43
9.1 Nola koordinatzen dira udalaren ekimenak lurrandean diharduten elkarte eta erakundeekin?	5	4,50	4,00	2,05	2	3
9.2 Eta beste erakunde publikoekin?	3	3,50	3,50	2,11	2,15	0,85
9.3 Eta enpreekin?	5	4,50	3,50	1,63	1,54	3,46
10. Berrikuntza eta hobekuntza	4,4	4,2	3,5	1,84	1,83	2,57
10.1 Zer esaldik deskribatzen du ondoen zure udalaren egoera hobetzeko eta/edo modernizatzeko planak edukitzeari dagokionez?	5	4,00	4,50	2,05	2,06	2,94
10.2 Lortutako ziurtagiri eta aintzatespenei dagokienez, zein da zure udalaren egoera?	3	4,00	2,00	1,39	1,43	1,57
10.3 Zer erantzukizun finkatu dira zure udalean hobekuntza eta modernizazioa bultzatzeko?	5	5,00	4,50	1,93	1,8	3,2
10.4 Ideia berritzaileak identifikatu eta abian jartzeari dagokionez, zer esaldik deskribatzen du ondoen zure udalaren errealitatea?	4	3,00	3,00	2,14	2,25	1,75
10.5 Zure ustez, zein da udalaren egoera hobekuntza taldeen eta beste erakundeekin konparatzeko eta haiengandik ikasteko jardueren garapenari dagokionez?	5	5,00	3,50	1,68	1,59	3,41

Irudi-testua



Finkatutako alorrak.



Hobetzeko alorrak.

Azken zutabeak udalerriko batez besteko balioaren eta Euskadikoaren arteko aldea islatzen du (1 eta 5. zutabeen arteko balioen arteko aldea).

Berdez markatutako datuen alorrak udalerrira Euskadiko batez bestekoa baino gorago (Udaleko eta Euskadiko datuen arteko alde positibo handiena) dagoen alorrak dira. Gorritz markatuta daudenak, berriz, sailkapen txarreana (Udaleko eta Euskadiko datuen arteko alde negatibo handiena) duten alorrak dira.