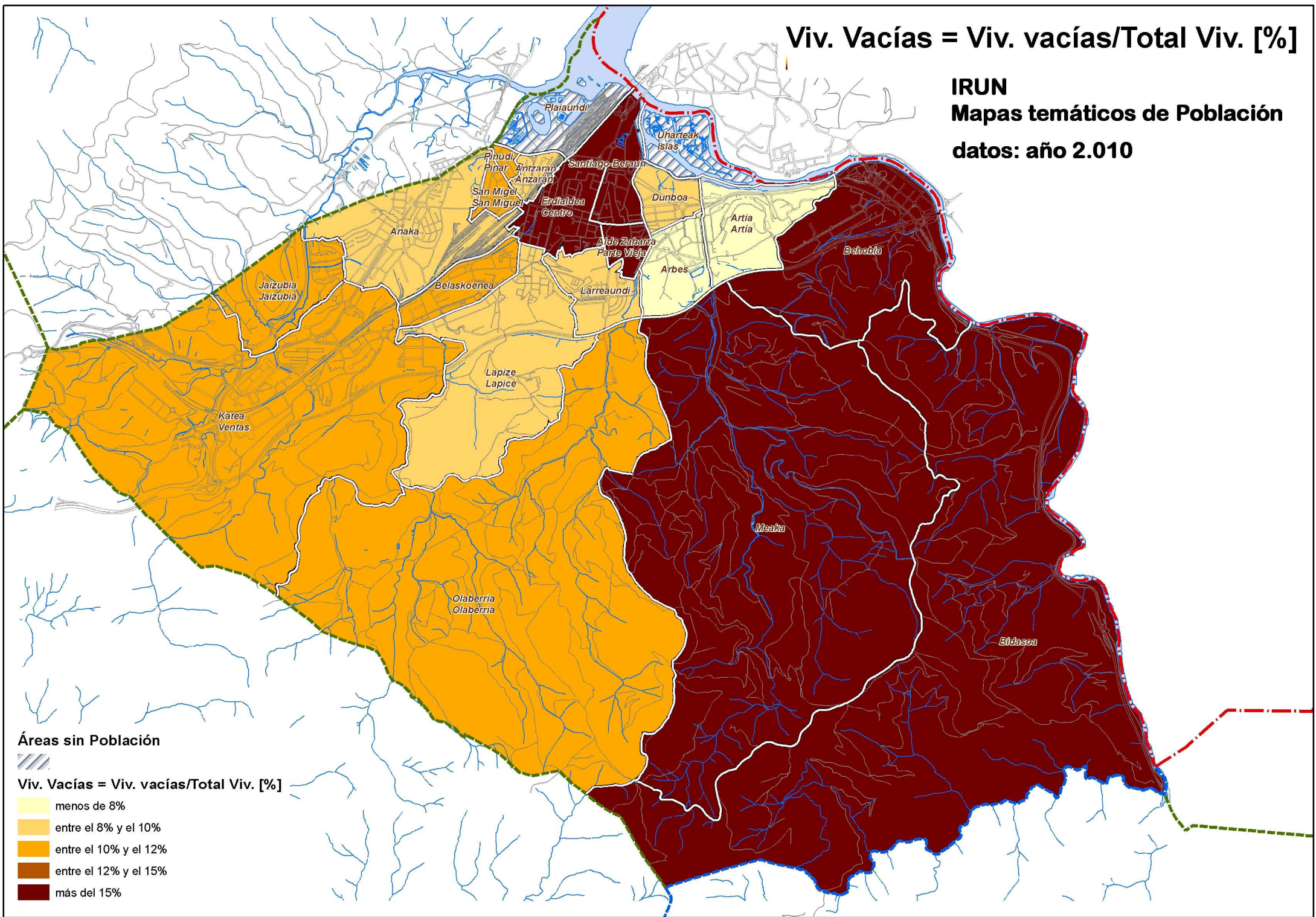


Viv. Vacías = Viv. vacías/Total Viv. [%]

IRUN
Mapas temáticos de Población
datos: año 2.010



Áreas sin Población



Viv. Vacías = Viv. vacías/Total Viv. [%]

- menos de 8%
- entre el 8% y el 10%
- entre el 10% y el 12%
- entre el 12% y el 15%
- más del 15%