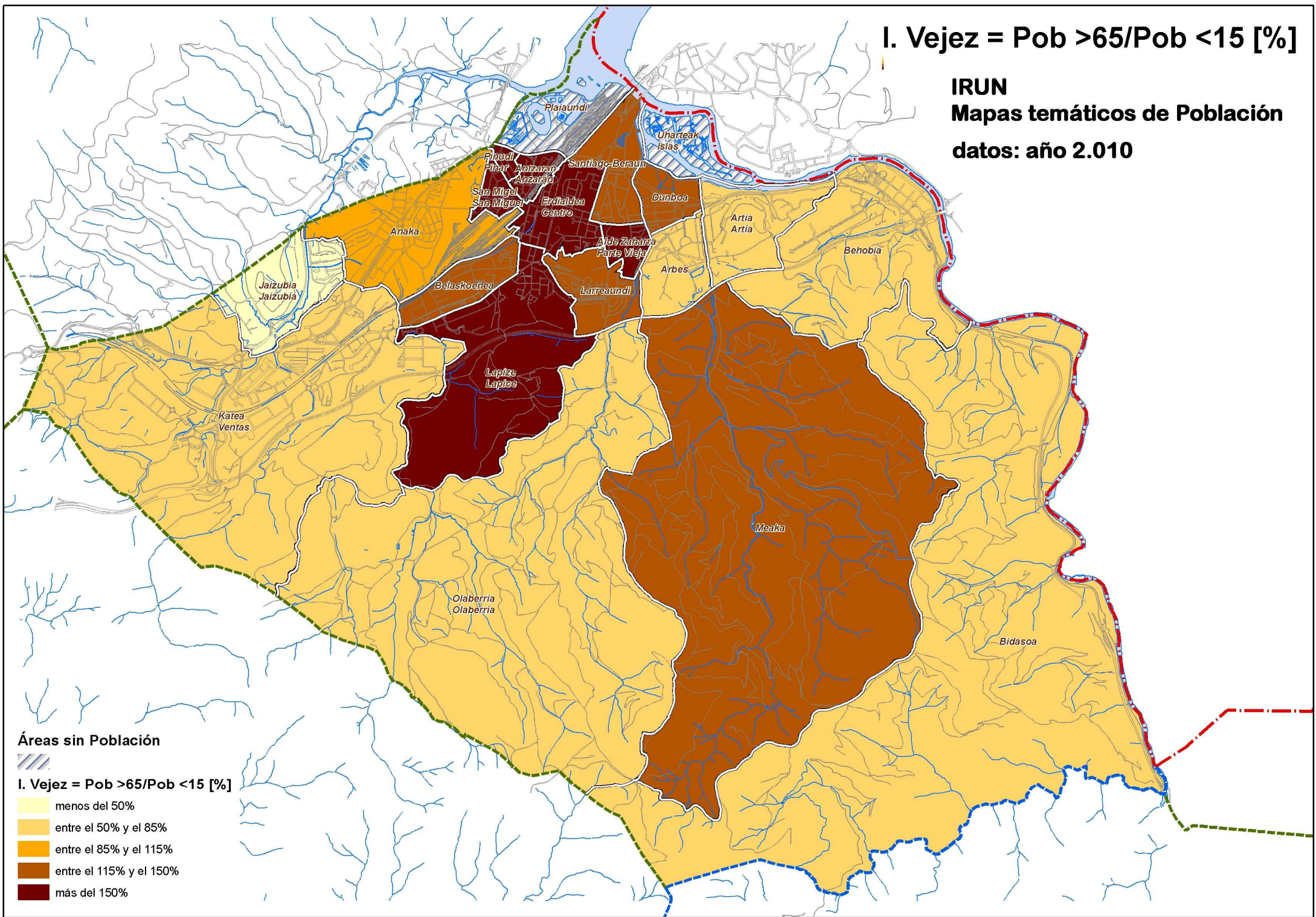


I. Vejez = Pob >65/Pob <15 [%]

IRUN
Mapas temáticos de Población
datos: año 2.010



Áreas sin Población

I. Vejez = Pob >65/Pob <15 [%]

- menos del 50%
- entre el 50% y el 85%
- entre el 85% y el 115%
- entre el 115% y el 150%
- más del 150%