

BIZTANLERIAREN AZTERKETA ESTADISTIKOA -2017

Informazio Korporatiborako Zerbitzua

2018ko martxoa

ERROLDA MUGIMENDUEN AZTERKETA ESTATISTIKOA – 2017

1. Datu orokorrak.

1.1. Errolda mugimenduen laburpen orokorra.

	2015	2016	2017	%Δ 2017/2016
Altak	3.566	3.587	3.674	% 2,43
Jaiotzak	549	469	448	% -4,48
Migrazioa	2.808	2.839	3.022	% 6,45
Ez egitezkoak ¹	209	279	204	% -26,88
Bajak	3.389	3.294	3.624	% 10,02
Heriotzak	516	503	622	% 23,66
Migrazioa	1.986	1.955	2.057	% 5,22
Bidegabeko inklusioak	847	805	873	% 8,45
Inskripzioa iraungitzeagatiko bajak	40	31	72	% 132,26
Aldaketak	6.637	7.113	6.822	% -4,09
Bizileku aldaketak	3.460	3.557	3.516	% -1,15
Datu pertsonalen aldaketa	2.613	2.931	2.675	% -8,73
Lurralde datuen aldaketa	11	8	66	% 725,00

1.2. Biztanleria osoaren bilakaera.

	2015/12/31n	2016/12/31n	Δ	%Δ	2017/12/31n	Δ 2017/2016	%Δ 2017/2016
Biztanleria guztia	61.664	61.944	280	%0,45	62.049	105	% 0,17

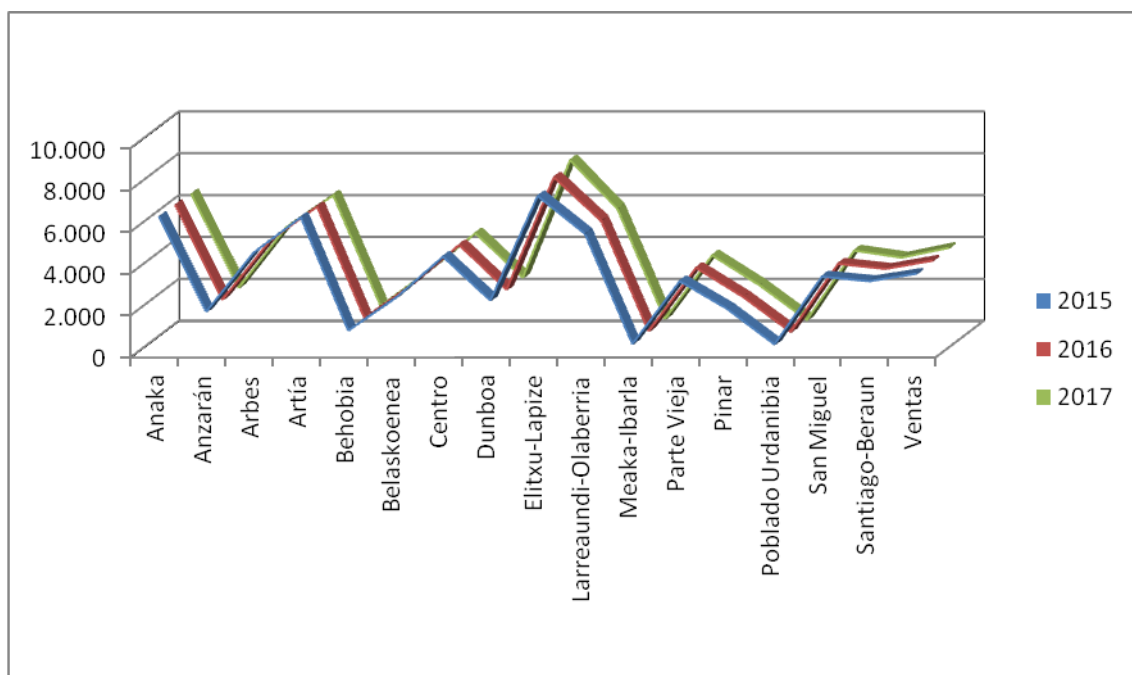
Urtero udal errola berrikusten denean, Biztanleria Kopuru Ofiziala ematen da, urte bakoitzeko urtarrilaren 1ari dagokiona, INEk proposatuta eta Errege Dekretuz onartuta.

	2015	2016	Δ	%Δ	2017	Δ	%Δ
Biztanleria kopuru ofiziala	61.481	61.608	127	% 0,21	61.855	247	% 0,40

¹ Inongo udalerritan inskribatuta azaltzen ez ziren biztanleen altak.

1.3. Biztanleria kopuruaren bilakaera auzo/alderdiaren arabera.

Auzoa / Alderdia	2015	% biztanleria	2016	% biztanleria	2017	% biztanleria
Anaka	6.569	10,65	6.551	10,58	6.486	10,45
Antzaran	2.007	3,25	1.991	3,21	1.972	3,18
Arbes	4.831	7,83	4.811	7,77	4.850	7,82
Artia	6.520	10,57	6.443	10,40	6.396	10,31
Behobia	1.104	1,79	1.112	1,80	1.107	1,78
Belaskoenea	2.666	4,32	2.713	4,38	2.760	4,45
Hirigunea	4.641	7,53	4.614	7,45	4.588	7,39
Dunboa	2.544	4,13	2.471	3,99	2.456	3,96
Elitxu-Lapize	7.534	12,22	7.850	12,67	8.077	13,02
Larreandi-Olaberria	5.731	9,29	5.759	9,30	5.749	9,27
Meaka-Ibarla	468	0,76	486	0,78	479	0,77
Alde Zaharra	3.470	5,63	3.520	5,68	3.526	5,68
Pinudi	2.146	3,48	2.121	3,42	2.098	3,38
Urdanibia Etxadia	448	0,73	454	0,73	440	0,71
San Migel	3.687	5,98	3.713	5,99	3.755	6,05
Santiago-Beraun	3.469	5,63	3.469	5,60	3.421	5,51
Katea	3.829	6,21	3.866	6,24	3.889	6,27

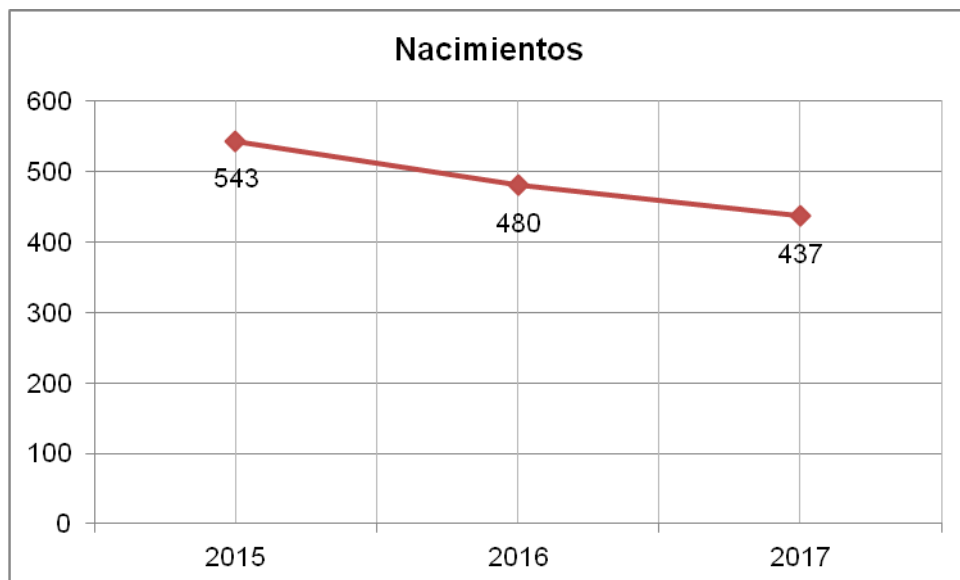


2. Erroldako altak.

2.1. Biztanleria altak. Jaiotzak.

2.1.1. Datu orokorrak.

	2015	2016	2017	%Δ 2017/2016
Jaiotzak guztira	543	480	437	% -9



2.1.2. Urteko jaiotza-tasa.

	2015	URTEKO JAIOTZA-TASA (1.000koetan)	2016	URTEKO JAIOTZA-TASA (1.000koetan)	2017	URTEKO JAIOTZA-TASA (1.000koetan)
Jaiotzak	543	8,81	480	7,75	437	7,04

2.1.3. Jaiotza-tasa auzo/alderdiaren arabera.

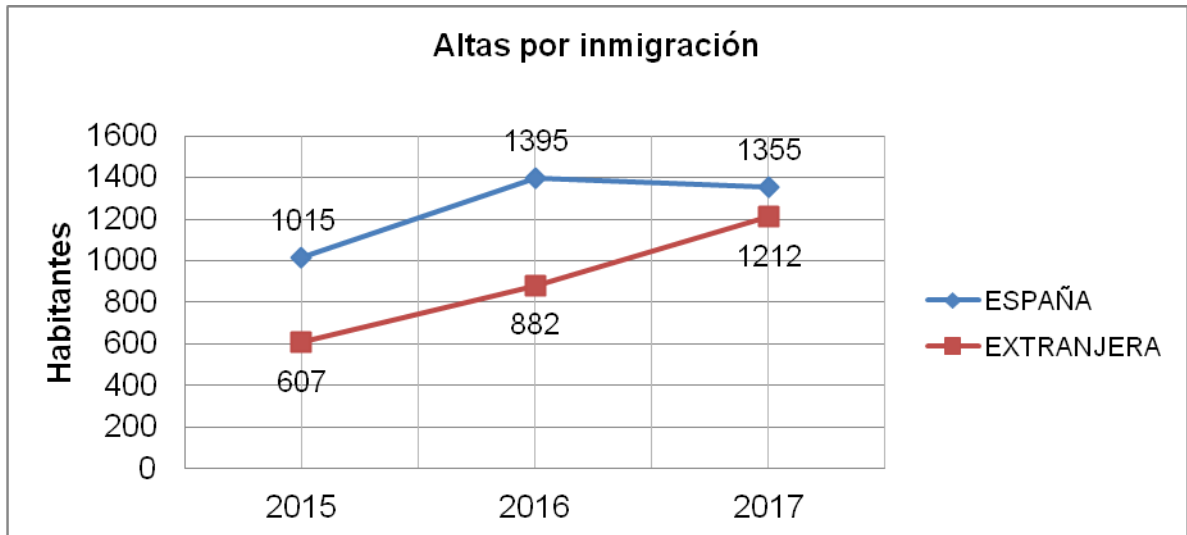
AUZO / ALDERDIA	2015	2016	2017	%Δ 2017/2016
Anaka	52	45	31	% -31
Antzaran	8	5	7	% 40
Arbes	59	31	29	% -6
Artia	77	45	62	% 38
Behobia	14	9	12	% 33
Belaskoenea	22	34	25	% -26
Hirigunea	24	28	21	% -25
Dunboa	24	15	14	% -7
Elitxu-Lapize	74	93	63	% -32
Larraundi-Olaberría	46	39	35	% -10
Meaka-Ibarla	4	4	0	% -100
Alde Zaharra	31	31	34	% 10
Pinudi	17	8	15	% 88
Urdanibia Etxadia	6	5	2	% -60
San Migel	29	27	24	% -11
Santiago-Beraun	26	26	29	% 12
Katea	30	35	34	% -3

2.2. Biztanleria altak. Immigrazioa.

2.2.1. Datu orokorrak.

	2015	2016	2017	%Δ 2017/2016
Immigrazioagatiko altak	1622	2277	2567	%13

Nazionalitatea	2015	2016	2017	%Δ 2017/2016
Espania	1015	1395	1355	% -3
Atzeritarrak	607	882	1212	% 37



2.2.2. Immigrazioagatiko altak – Auzoaren arabera kontabilizatuta.

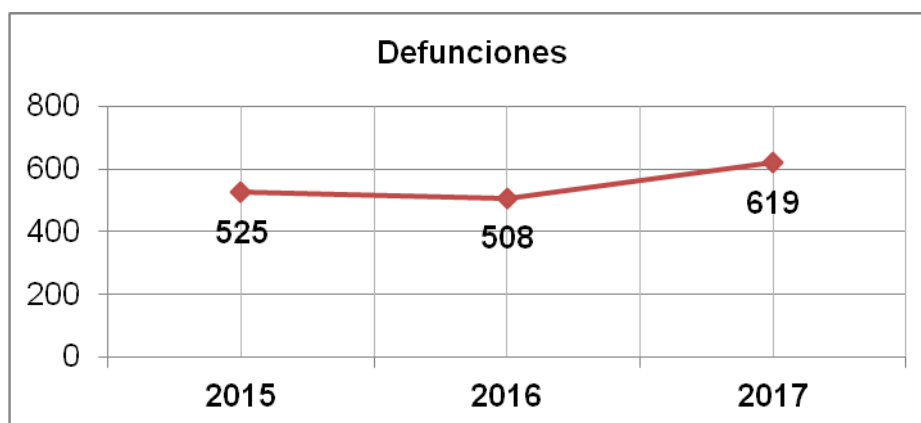
AUZOA / ALDERDIA	2015	2016	2017	Δ 2016/2017	%Δ 2017/2016
Anaka	213	243	288	45	% 19
Antzaran	97	98	94	-4	% -4
Arbes	153	113	98	-15	% -13
Artia	232	286	260	-26	% -9
Behobia	54	66	61	-5	% -8
Belaskoenea	120	120	144	24	% 20
Hirigunea	274	236	299	63	% 27
Dunboa	84	84	89	5	% 6
Elitxu-Lapize	461	486	574	88	% 18
Larraundi-Olaberría	182	208	192	-16	% -8
Meaka-Ibarla	19	12	9	-3	% -25
Alde Zaharra	204	183	207	24	% 13
Pinudi	147	141	116	-25	% -18
Urdanibia Etxadia	15	21	31	10	% 48
San Migel	206	239	275	36	% 15
Santiago-Beraun	168	134	136	2	% 1
Katea	163	158	128	-30	% -19

3. Bajak.

3.1. Biztanleria-bajak. Heriotzak.

3.1.1. Datu orokorrak.

	2015	2016	2017	%Δ 2017/2016
Heriotzak guztira	458	508	619	%+22



3.1.2. Urteko heriotza-tasa.

	2015	URTEKO HERIOTZA - TASA (1.000koetan)	2016	URTEKO HERIOTZA - TASA (1.000koetan)	2017	URTEKO HERIOTZA - TASA (1.000koetan)
Heriotzak	525	8,51	508	8,20	619	9,98

3.1.3. Auzo / alderdiaren arabera kontabilizatuta.

AUZOA / ALDERDIA	2015	2016	2017	%Δ 2017/2016
Anaka	50	42	61	% 45
Antzaran	19	19	29	% 53
Arbes	20	29	32	% 10
Artia	41	40	43	% 8
Behobia	7	11	6	% -45
Belaskoenea	20	16	19	% 19
Hirigunea	46	45	69	% 53
Dunboa	28	21	23	% 10

Elitxu-Lapize	69	84	86	% 2
Larreandi-Olaberría	50	44	47	% 7
Meaka-Ibarla	11	3	2	% -33
Alde Zaharra	54	44	50	% 14
Pinudi	20	24	36	% 50
Urdanibia Etxadia	3	0	5	% 0
San Migel	41	34	36	% 6
Santiago-Beraun	26	30	34	% 13
Katea	20	22	41	% 86

3.1.4. Hazkunde begetatiboa (Jaiotzak – Heriotzak).

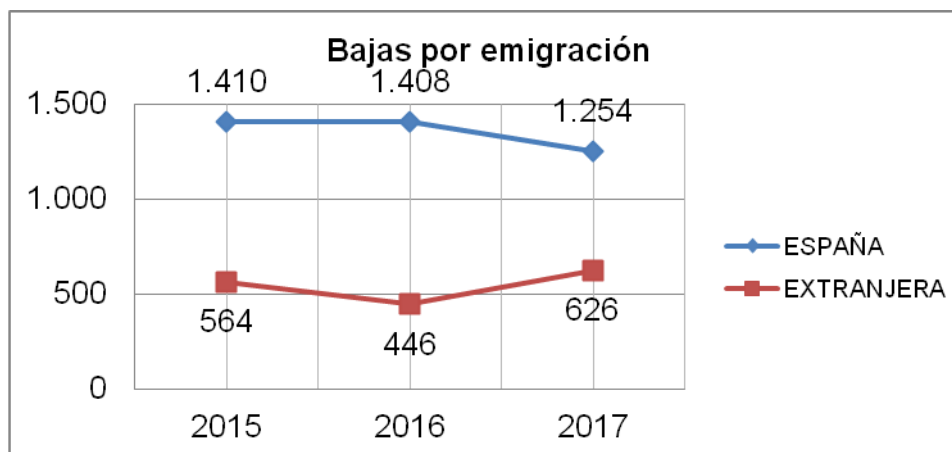
BIZTANLEEN GUZTIZKOA (31-12-2017)	JAIOTZA KOP.	HERIOTZA KOP.	HAZKUNDEA	URTEKO JAIOTZA DATA (1.000koetan)	URTEKO HERIOTZA DATA (1.000koetan)	HAZKUNDE BEGETATIBOA (1.000koetan)
62049	437	619	-182	7,04	9,98	-244,04

3.2. Biztanleria-bajak. Emigrazioa.

3.2.1. Datu orokorrak.

	2015	2016	2017	%Δ 2017/2016
Emigrazioa guztira	1578	1657	1996	% 20

Nazionalitatea	2015	2016	2017	%Δ 2017/2016
Espainia	1.410	1.408	1.254	% -10,94
Atzeritarra	564	446	626	% 40,36



3.2.2. Emigrazioagatiko bajak - Auzo / alderdiaren arabera kontabilizatuta.

AUZOA / ALDERDIA	2015	2016	2017	Δ 2017/2016	%Δ 2017/2016
Anaka	143	166	198	32	% 19
Antzaran	38	50	77	27	% 54
Arbes	102	69	94	25	% 36
Artia	182	167	177	10	% 6
Behobia	31	40	39	-1	% -3
Belaskoenea	61	89	86	-3	% -3
Hirigunea	132	164	202	38	% 23
Dunboa	49	59	66	7	% 12
Elitxu-Lapize	233	238	301	63	% 26
Larraundi-Olaberría	128	122	153	31	% 25
Meaka-Ibarla	7	2	13	11	% 550
Alde Zaharra	129	99	114	15	% 15
Pinudi	61	65	80	15	% 23
Urdanibia Etxadia	21	17	21	4	% 24
San Migel	105	118	148	30	% 25
Santiago-Beraun	69	104	118	14	% 13
Katea	87	88	109	21	% 24

4. Egungo biztanleria (2017/12/31n)

4.1. Sexuaren arabera banatuta.

	GIZONEZKOAK	% BIZTANLERIAREN %	EMAKUMEZKOAK	% BIZTANLERIAREN %
Biztanle kop.	30335	% 49	31702	% 51

4.2. Adin-tartearen arabera banatuta.

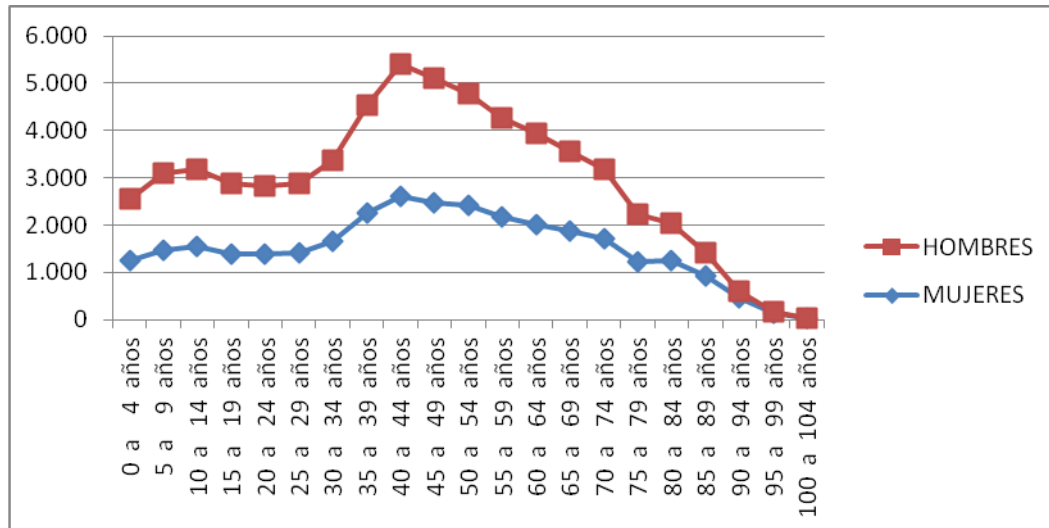
ADIN-TARTEAK	KOPURUA	% BIZTANLERIAREN %
0 - 4 urte	2.561	4,13
5 - 9 urte	3.101	5,00
10 - 14 urte	3.183	5,13

15 - 19 urte	2.870	4,63
20 - 24 urte	2.827	4,56
25 - 29 urte	2.873	4,63
30 - 34 urte	3.370	5,43
35 - 39 urte	4.529	7,30
40 - 44 urte	5.417	8,73
45 - 49 urte	5.096	8,21
50 - 54 urte	4.794	7,73
55 - 59 urte	4.271	6,88
60 - 64 urte	3.944	6,36
65 - 69 urte	3.570	5,75
70 - 74 urte	3.176	5,12
75 - 79 urte	2.224	3,59
80 - 84 urte	2.033	3,28
85 - 89 urte	1.414	2,28
90 - 94 urte	592	0,95
95 - 99 urte	164	0,26
100 - 104 urte	28	0,05

4.3. Adin-tartearen eta sexuaren arabera banatuta.

ADIN-TARTEAK	EMAKUMEZKOAK	GIZONEZKOAK	GUZTIRA
0 - 4 urte	1.264	1.297	2.561
5 - 9 urte	1.463	1.638	3.101
10 - 14 urte	1.552	1.631	3.183
15 - 19 urte	1.394	1.476	2.870
20 - 24 urte	1.393	1.434	2.827
25 - 29 urte	1.413	1.460	2.873
30 - 34 urte	1.666	1.704	3.370
35 - 39 urte	2.252	2.277	4.529
40 - 44 urte	2610	2807	5.417
45 - 49 urte	2.477	2.619	5.096
50 - 54 urte	2.419	2.375	4.794
55 - 59 urte	2.163	2.108	4.271
60 - 64 urte	2.017	1.927	3.944
65 - 69 urte	1.874	1.696	3.570
70 - 74 urte	1.726	1.450	3.176
75 - 79 urte	1.233	991	2.224
80 - 84 urte	1.258	775	2.033
85 - 89 urte	918	496	1.414

90 - 94 urte	453	139	592
95 - 99 urte	133	31	164
100 - 104 urte	24	4	28



4.4. Nazionalitatearen arabera banatuta.

	ESPAINIA	% BIZTANLERIAREN %	ATZERRIA	% BIZTANLERIAREN %
Biztanle kop.	56065	% 90,37	5972	9,63

	Europar Batasuna	% BIZTANLERIAREN %	Erkidegotik kanpokoa	% BIZTANLERIAREN %
Biztanle kop.	1949	% 3,14	4023	6,48

4.5. Biztanleria auzo / alderdi eta nazionalitatearen arabera banatuta.

AUZO / ALDERDIA	ESPAINIA	% BIZTANLERIAREN %	ATZERRITARRA	% BIZTANLERIAREN %
Anaka	6.040	% 93	444	% 7
Antzaran	1.823	% 92	148	% 8
Arbes	4.600	% 95	250	% 5
Artia	5.739	% 90	657	% 10
Behobia	936	% 85	171	% 15
Belaskoenea	2.492	% 90	268	% 10

Hirigunea	4.066	% 89	522	% 11
Dunboa	2.303	% 94	151	% 6
Elitxu-Lapize	6.969	% 86	1.106	% 14
Larreandi-Olaberria	5.274	% 92	474	% 8
Meaka-Ibarla	466	% 97	13	% 3
Alde Zaharra	3.168	% 90	358	% 10
Pinudi	1.789	% 85	309	% 15
Urdanibia Etxadia	398	% 90	42	% 10
San Migel	3.170	% 84	583	% 16
Santiago-Beraun	3.187	% 93	233	% 7
Katea	3.646	% 94	242	% 6

4.5. Biztanleria atzerritarra nazionalitatearen arabera banatuta.

NAZIONALITATEA	KOPURUA	Biztanleria atzerritarrarekiko %	Biztanleria guztiarekiko %
ALBANIA	3	0,0502	0,0048
ALEMANIA	43	0,72	0,0693
ABERRIGABEAK	16	0,2679	0,0258
ALJERIA	159	2,6624	0,2563
ARGENTINA	62	1,0382	0,0999
ARMENIA	55	0,921	0,0887
AUSTRALIA	2	0,0335	0,0032
AZERBAIJAN	6	0,1005	0,0097
BAHAMAK	1	0,0167	0,0016
BANGLADESH	80	1,3396	0,129
BELGIKA	14	0,2344	0,0226
BIELORRUSIA	2	0,0335	0,0032
BOLIVIA	20	0,3349	0,0322
BOSNIA-HERZEGOVINA	4	0,067	0,0064
BRASIL	268	4,4876	0,432
BULGARIA	31	0,5191	0,05
BURKINA FASO	3	0,0502	0,0048
CABO VERDE	1	0,0167	0,0016
KAMERUN	75	1,2559	0,1209
TXILE	28	0,4689	0,0451
TXINA	192	3,215	0,3095
ZIPRE	1	0,0167	0,0016
KOLONBIA	302	5,0569	0,4868
KONGO	4	0,067	0,0064
HEGO KOREA	7	0,1172	0,0113
BOLI KOSTA	6	0,1005	0,0097

COSTA RICA	2	0,0335	0,0032
KROAZIA	7	0,1172	0,0113
KUBA	70	1,1721	0,1128
DANIMARKA	2	0,0335	0,0032
EKUADOR	97	1,6242	0,1564
EGIPTO	2	0,0335	0,0032
EL SALVADOR	2	0,0335	0,0032
ERITREA	5	0,0837	0,0081
ESLOVAKIA	15	0,2512	0,0242
AMERIKAKO ESTATU BATUAK	15	0,2512	0,0242
FILIPINAK	4	0,067	0,0064
FINLANDIA	1	0,0167	0,0016
FRANTZIA	210	3,5164	0,3385
GABON	1	0,0167	0,0016
GANBIA	2	0,0335	0,0032
GEORGIA	5	0,0837	0,0081
GHANA	27	0,4521	0,0435
GREZIA	1	0,0167	0,0016
GUATEMALA	2	0,0335	0,0032
GINEA	2	0,0335	0,0032
EKUATORE GINEA	65	1,0884	0,1048
HAITI	3	0,0502	0,0048
HONDURAS	96	1,6075	0,1547
HUNGARIA	3	0,0502	0,0048
INDIA	14	0,2344	0,0226
INDONESIA	4	0,067	0,0064
IRAK	1	0,0167	0,0016
IRAN	2	0,0335	0,0032
IRLANDA	7	0,1172	0,0113
ISRAEL	3	0,0502	0,0048
ITALIA	83	1,3898	0,1338
JAPONIA	7	0,1172	0,0113
LETONIA	59	0,9879	0,0951
LITUANIA	10	0,1674	0,0161
MADAGASCAR	1	0,0167	0,0016
MALI	15	0,2512	0,0242
MAROKO	710	11,8888	1,1445
MAURITANIA	13	0,2177	0,021
MEXIKO	17	0,2847	0,0274
MOLDAVIA	72	1,2056	0,1161
MONGOLIA	80	1,3396	0,129
NEPAL	2	0,0335	0,0032
NIKARAGUA	389	6,5137	0,627
NIGERIA	122	2,0429	0,1967
NORVEGIA	1	0,0167	0,0016
ZEELANDA BERRIA	2	0,0335	0,0032
HARREM. DIPLO. GABEKO HERRIA	7	0,1172	0,0113
HERBEHEREAK	9	0,1507	0,0145
PAKISTAN	121	2,0261	0,195
PANAMA	2	0,0335	0,0032
PARAGUAI	16	0,2679	0,0258

PERU	125	2,0931	0,2015
POLONIA	30	0,5023	0,0484
PORTUGAL	568	9,5111	0,9156
ERRESUMA BATUA	21	0,3516	0,0339
KONGOKO ERREPUBLIKA DEMOK. (ZAIRE)	1	0,0167	0,0016
TXEKIAR ERREPUBLIKA	1	0,0167	0,0016
DOMINIKAR ERREPUBLIKA	67	1,1219	0,108
ERRUMANIA	832	13,9317	1,3411
ERRUSIA	47	0,787	0,0758
SENEGAL	118	1,9759	0,1902
SERBIA	4	0,067	0,0064
SIRIA	2	0,0335	0,0032
SUEDIA	1	0,0167	0,0016
SUITZA	1	0,0167	0,0016
SURINAM	1	0,0167	0,0016
TAILANDIA	1	0,0167	0,0016
TUNISIA	3	0,0502	0,0048
UKRAINA	289	4,8392	0,4659
URUGUAI	16	0,2679	0,0258
VENEZUELA	50	0,8372	0,0806
VIETNAM	1	0,0167	0,0016
	5972		9,6261