

INFORMAZIO KORPORATIBOA

INFORMACIÓN CORPORATIVA

Biztanleriaren 2019ko
estatistika-datuak

Datos estadísticos de Población
2019

2020ko iraila
Septiembre 2020

ERROLDA MUGIMENDUEN AZTERKETA ESTADISTIKOA – 2019

ESTUDIO ESTADÍSTICO DE MOVIMIENTOS PADRONALES – 2019.

1. Datu orokorrak. / Datos generales.

1.1. Errola-mugimenduen laburpen orokorra.

1.1. Resumen general de movimientos padronales.

	2.017	2.018	2.019	% Δ 2019/2018
Altak / Altas	3.674	3.858	4.066	5,39%
Jaiotzak / Nacimientos	448	451	444	-1,55%
Migrazioa / Migración	3.022	3.137	3.408	8,64%
Omisioa / Omisión ¹	204	270	214	-20,74%
Bajak / Bajas	3.624	3.195	3.809	19,22%
Heriotzak / Defunciones	622	577	550	-4,68%
Migrazioa / Migración	2.057	694	2.223	220,32%
Bidegabe sartuak / Inclusión Indevida	873	1.883	964	-48,81%
Izena ematea iraungitzeagatiko bajak / Bajas por caducidad de la inscripción	72	41	63	53,66%
Aldaketak / Modificaciones	6.822	7.247	7.665	5,77%
Helbide-aldaketak Cambios de Domicilio	3.516	3.900	3.940	1,03%
Datu pertsonalen aldaketa / Modificación de datos personales	2.675	2.682	2.992	11,56%
Lurralde-datuen aldaketa / Modificación datos territoriales	66	27	25	-7,41%

1.2. Biztanleria osoaren bilakaera.

1.2. Evolución de la población total.

	2017/12/31	2018/12/31	Δ 2018/2017	%Δ 2018/2017	a 2019/12/31	Δ 2019/2018	%Δ 2019/2018
Biztanleak oro / Población total	62.049	62.642	593	0,96%	62.936	294	0,47%

¹ Altas de habitantes que no figuraban inscritos en ningún municipio.

Urtero udal-errolda berrikusten denean, Biztanleriaren Kopuru Ofiziala ematen da, urte bakoitzeko urtarrilaren 1ari dagokiona, INEk proposatua eta Errege Dekretuz onetsia.

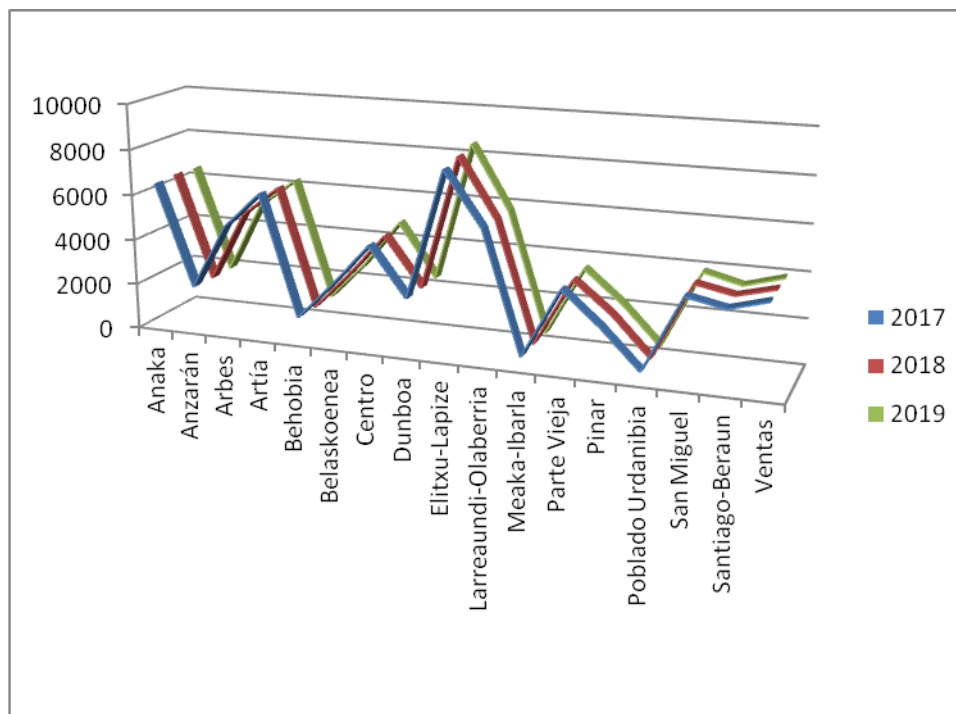
La revisión anual del Padrón municipal termina con la determinación de la Cifra Oficial de Población, referida al 1 de enero de cada año, propuesta por el INE y aprobada por Real Decreto.

	2017	2018	Δ 2018/2017	%Δ 2018/2017	2019	Δ 2019/2018	%Δ 2019/2018
Cifra oficial de Población	61.855	61.983	128	0,21%	62.401	418	0,67%

1.3. Biztanle-kopuruaren bilakaera auzoka/zonaka.

1.3. Evolución del número de habitantes por barrios/zonas.

Auzoa / Barrio / Zona	2017	% POBLACIÓN	2018	% POBLACIÓN	2019	% POBLACIÓN
Anaka	6.486	10,45	6.540	10,47	6.472	10,28
Anzaran	1.972	3,18	1.936	3,10	1.949	3,10
Arbes	4.850	7,82	4.986	7,99	5.063	8,04
Artia	6.396	10,31	6.286	10,07	6.257	9,94
Behobia	1.107	1,78	1.090	1,75	1.097	1,74
Belaskoenea	2.760	4,45	2.751	4,41	2.759	4,38
Centro	4.588	7,39	4.594	7,36	4.780	7,60
Dunboa	2.456	3,96	2.450	3,92	2.455	3,90
Elitxu-Lapize	8.077	13,02	8.298	13,29	8.501	13,51
Larraundi-Olaberría	5.749	9,27	5.731	9,18	5.745	9,13
Meaka-Ibarla	479	0,77	502	0,80	492	0,78
Parte Vieja	3.526	5,68	3.468	5,55	3.511	5,58
Pinar	2.098	3,38	2.150	3,44	2.142	3,40
Poblado Urdanibia	440	0,71	443	0,71	455	0,72
San Miguel	3.755	6,05	3.812	6,10	3.858	6,13
Santiago-Beraun	3.421	5,51	3.484	5,58	3.445	5,47
Ventas	3.889	6,27	3.921	6,28	3.955	6,28



2. Erroldako altak. / Altas padronales.

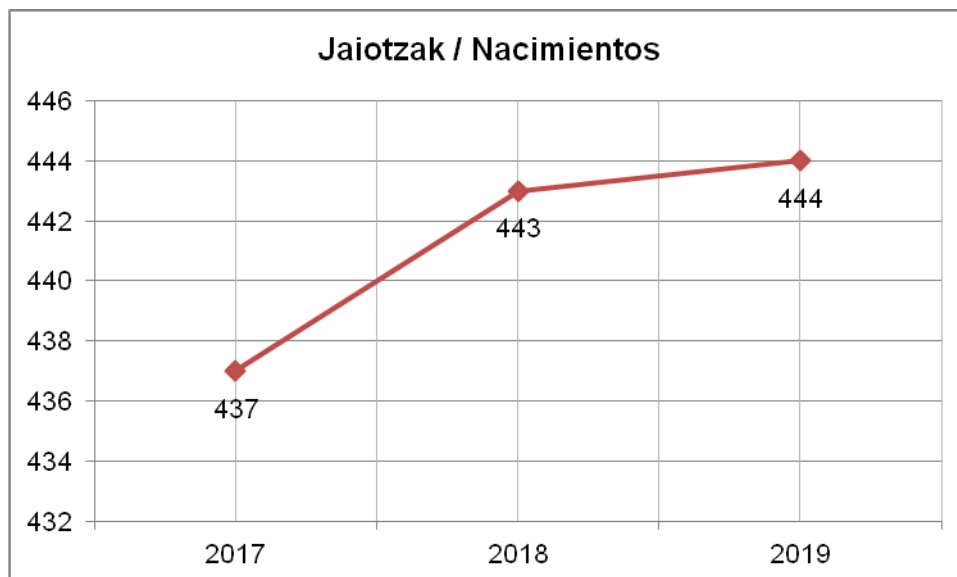
2.1. Biztanleriako altak. Jaiotzak.

2.1.1. Datu orokorrak.

2.1. Altas de población. Nacimientos.

2.1.1. Datos generales.

	2017	2018	2019	%Δ2019/2018
Jaiotzak guztira	437	443	444	0,23%
Total nacimientos	437	443	444	0,23%



2.1.2. Urteko jaiotza-tasa.

2.1.2. Tasa de natalidad anual.

	2017	URTEKO JAIOTZA TASA (1.000koetan) TASA ANUAL DE NATALIDAD (tantos por 1000)	2018	URTEKO JAIOTZA TASA (1.000koetan) TASA ANUAL DE NATALIDAD (tantos por 1000)	2019	URTEKO JAIOTZA TASA (1.000koetan) TASA ANUAL DE NATALIDAD (tantos por 1000)
Jaiotzak	437	7,75	443	7,07	444	7,05
Nacimientos						

2.1.3. Jaiotza-tasa auzoka/zonaka.

2.1.3. Natalidad por barrios/zonas.

AUZOA/ BARRIO / ZONA	2017	2018	2019	%Δ 2019/2018
Anaka	31	42	37	-12%
Anzaran	7	4	13	225%
Arbes	29	33	30	-9%

Artia	62	31	38	23%
Behobia	12	12	9	-25%
Belaskoenea	25	23	18	-22%
Centro	21	23	30	30%
Dunboa	14	13	17	31%
Elitxu-Lapize	63	96	89	-7%
Larreaurdi-Olaberria	35	35	35	0%
Meaka-Ibarla	0	1	1	0%
Parte Vieja	34	31	21	-32%
Pinar	15	10	15	50%
Poblado Urdanibia	2	3	1	-67%
San Miguel	24	28	34	21%
Santiago-Beraun	29	16	21	31%
Ventas	34	42	35	-17%

2.2. Biztanleriako altak. Immigrazioa.

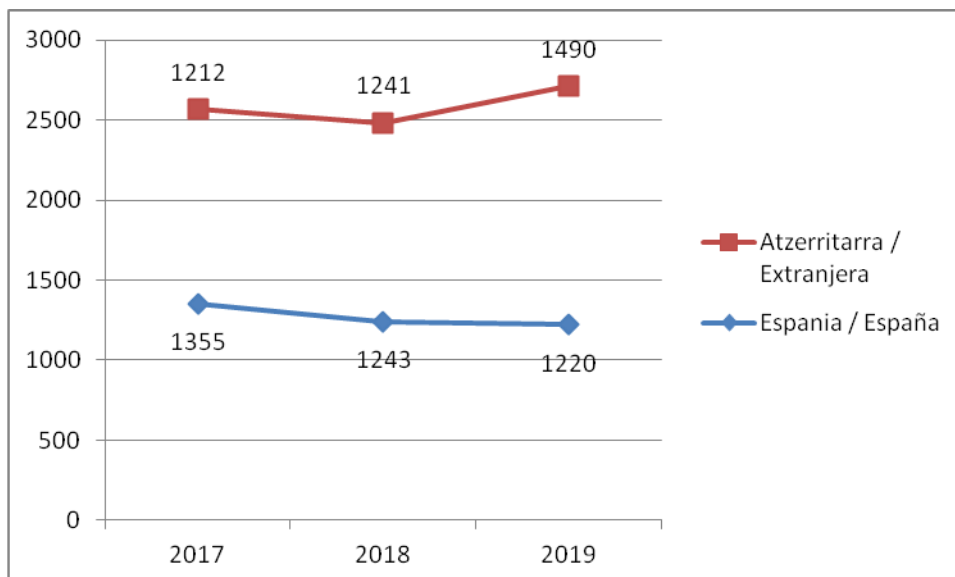
2.2.1. Datu orokorrak.

2.2. Altas de población. Inmigración.

2.2.1. Datos generales.

	2017	2018	2019	%Δ 2019/2018
Immigrazioko altak Altas inmigración	2567	2484	2938	18%

Nazionalitatea Nacionalidad	2017	2018	2019	%Δ 2019/2018
Espainia / España	1355	1243	1220	-2%
Atzeritarrak / Extranjera	1212	1241	1490	20%



2.2.2. Immigrazioko altak – Auzoka kontabilizatuta.

2.2.2. Altas inmigración - Contabilización por barrios.

AUZO / BARRIO / ZONA	2017	2018	2019	Δ 2019/2018	% Δ 2019/2018
Anaka	288	217	246	29	13%
Anzaran	94	59	82	23	39%
Arbes	98	139	122	-17	-12%
Artia	260	239	261	22	9%
Behobia	61	70	62	-8	-11%
Belaskoenea	144	122	115	-7	-6%
Centro	299	268	366	98	37%
Dunboa	89	86	127	41	48%
Elitxu-Lapize	574	361	488	127	35%
Larreaundi-Olaberría	192	164	187	23	14%
Meaka-Ibarla	9	13	11	-2	-15%
Parte Vieja	207	129	183	54	42%
Pinar	116	123	152	29	24%
Poblado Urdanibia	31	29	28	-1	-3%
San Miguel	275	225	257	32	14%
Santiago-Beraun	136	125	128	3	2%
Ventas	128	115	127	12	10%

3. Bajak. / Bajas.

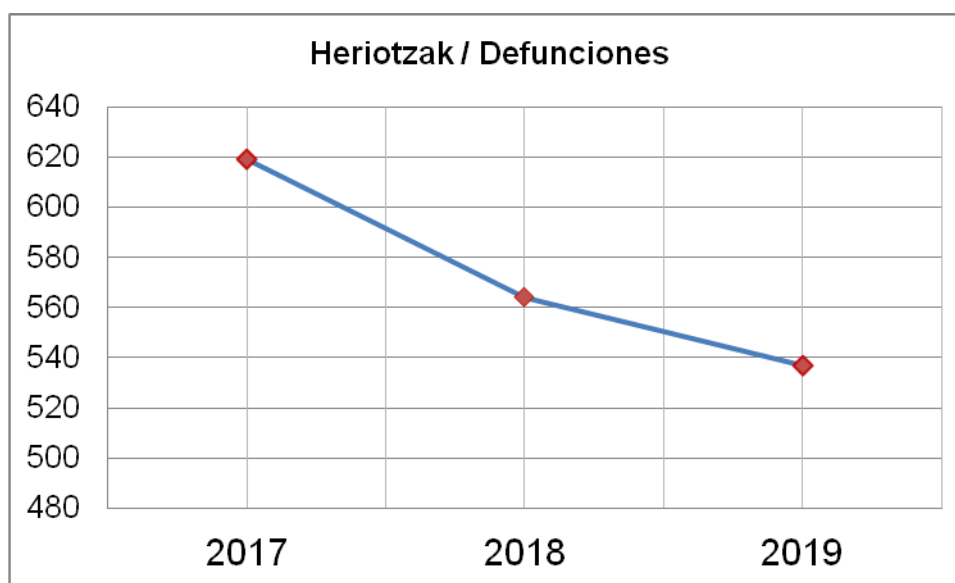
3.1. Biztanleriako bajak. Heriotzak.

3.1.1. Datu orokorrak.

3.1. Bajas de población. Defunciones.

3.1.1. Datos generales.

	2017	2018	2019	%Δ 2019/2018
Heriotzak guztira Total defunciones	619	564	537	-5%



3.1.2. Urteko heriotza-tasa.

3.1.2. Tasa de mortalidad anual.

	2017	URTEKO HERIOTZA TASA (1.000koetan) TASA ANUAL DE MORTALIDAD (tantos por 1000)	2018	URTEKO HERIOTZA TASA (1.000koetan) TASA ANUAL DE MORTALIDAD (tantos por 1000)	2019	URTEKO HERIOTZA TASA (1.000koetan) TASA ANUAL DE MORTALIDAD (tantos por 1000)
Heriotza tasa Mortalidad	619	9,98	564	9,03	537	8,53

3.1.3. Auzoka/zonaka kontabilizatuta.

3.1.3. Contabilización por barrios /zonas.

AUZO / BARRIO / ZONA	2017	2018	2019	Δ 2019/2018	% Δ 2019/2018
Anaka	61	47	47	0	0%
Anzaran	29	17	17	0	0%
Arbes	32	19	30	11	58%
Artia	43	44	32	-12	-27%
Behobia	6	11	12	1	9%
Belaskoenea	19	29	19	-10	-34%
Centro	69	52	44	-8	-15%
Dunboa	23	21	15	-6	-29%
Elitxu-Lapize	86	79	94	15	19%
Larraundi-Olaberría	47	64	47	-17	-27%
Meaka-Ibarla	2	4	8	4	100%
Parte Vieja	50	49	43	-6	-12%
Pinar	36	29	34	5	17%
Poblado Urdanibia	5	0	4	4	0%
San Miguel	36	47	45	-2	-4%
Santiago-Beraun	34	24	26	2	8%
Ventas	41	28	20	-8	-29%

3.1.4. Hazkunde begetatiboa (Jaiotzak – Heriotzak).

3.1.4. Crecimiento vegetativo (Natalidad – Mortalidad).

BIZTANLEAK ORO (2019/12/31)	JAIOTZA KOP.	HERIOTZA KOP.	HAZKUNDEA	URTEKO JAIOTZA TASA (1.000koetan)	URTEKO HERIOTZA TASA (1.000koetan)	HAZKUNDE BEGETATIBOA (1.000koetan)
TOTAL HABITANTES (2019/12/31)	Nº NACIM.	Nº DEFUN.	CRECIMIENTO	TASA ANUAL NATALIDAD (tantos/1000)	TASA ANUAL MORTALIDAD (tantos/1000)	CRECIMIENTO VEGETATIVO (tantos/1000)
62.936	444	537	-93	7,05	8,53	-1,478

3.2. Biztanleriako bajak. Emigrazioa.

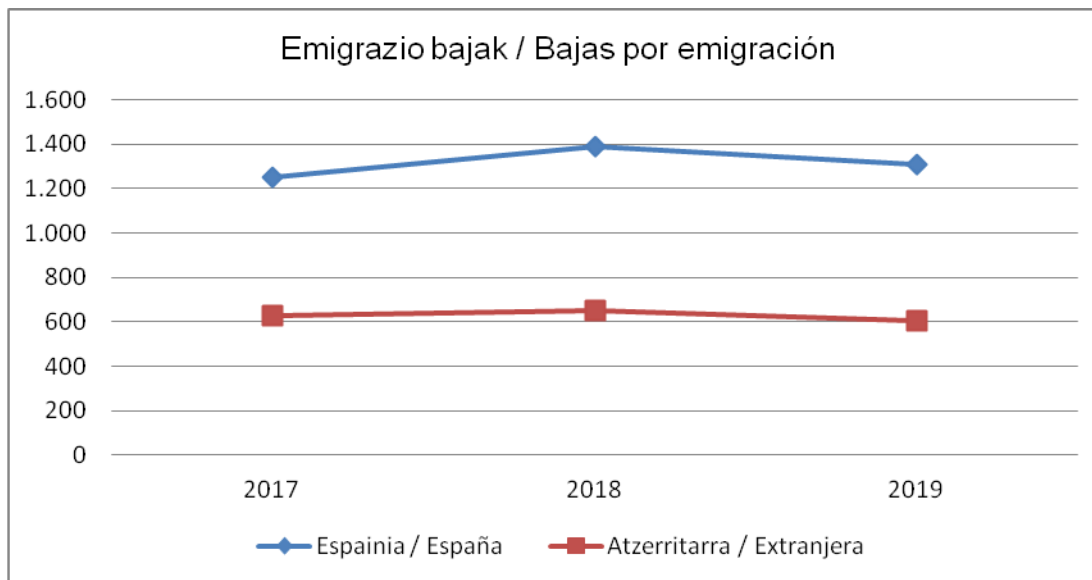
3.2.1. Datu orokorrak.

3.2. Bajas de población. Emigración.

3.2.1. Datos generales.

	2017	2018	2019	%Δ 2019/2018
Emigrazioa guztira / Total emigración	1.996	2.041	1.915	-6%

Nacionalidad	2017	2018	2019	%Δ 2019/2018
España / España	1.254	1.389	1.309	-5,76%
Atzeritarra / Extranjera	626	652	606	-7,06%



3.2.2. Emigrazioko bajak - Auzoka/zonaka kontabilizatuta.

3.2.2. Bajas emigración - Contabilización por barrios / zonas.

AUZOA /BARRIO / ZONA	2017	2018	2019	Δ 2019/2018	%Δ 2019/2018
Anaka	198	197	172	-25	-13%
Anzaran	77	57	62	5	9%
Arbes	94	89	91	2	2%
Artia	177	228	185	-43	-19%
Behobia	39	47	27	-20	-43%
Belaskoenea	86	103	83	-20	-19%
Centro	202	184	194	10	5%
Dunboa	66	62	56	-6	-10%
Elitxu-Lapize	301	353	323	-30	-8%
Larreaundi-Olaberria	153	139	155	16	12%
Meaka-Ibarla	13	10	8	-2	-20%
Parte Vieja	114	122	115	-7	-6%
Pinar	80	70	87	17	24%
Poblado Urdanibia	17	21	23	2	10%
San Miguel	118	148	170	22	15%
Santiago-Beraun	104	118	93	-25	-21%
Ventas	88	109	97	-12	-11%

4. Egungo biztanleria (2019/12/31) Población actual

4.1. Sexuaren arabera banatuta.

4.1. Distribución por sexo.

	GIZONEZKOAK HOMBRES	% BIZTANLERIA POBLACIÓN	EMAKUMEZKOAK MUJERES	% BIZTANLERIA POBLACIÓN
Biztanle kop. Núm. habitantes	30.796	49%	32.1679	51%

4.2. Adin-tarteka banatuta.

4.2. Distribución por tramos de edad.

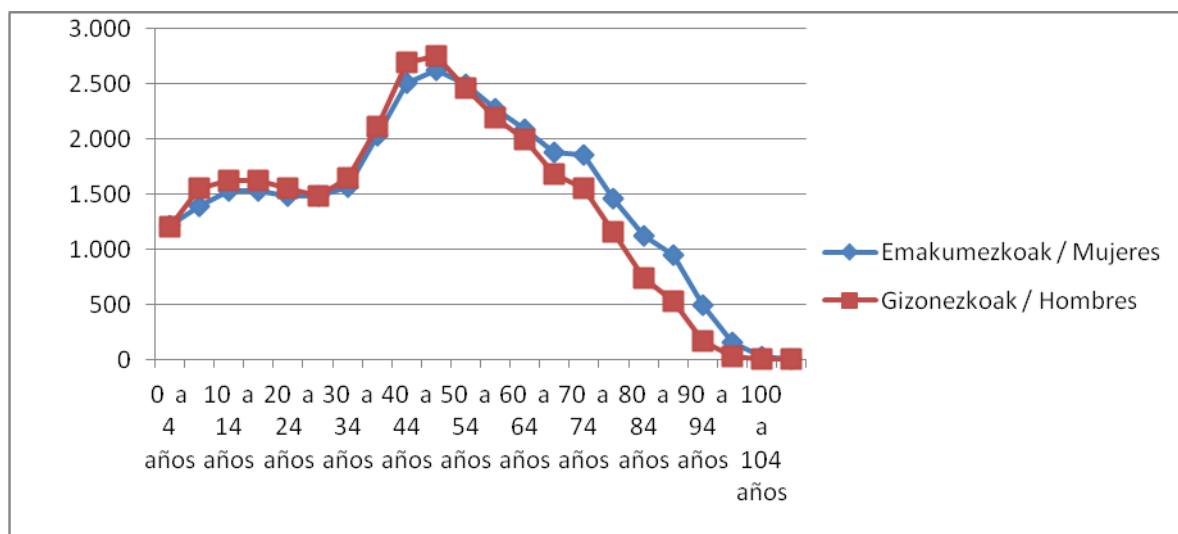
ADIN-TARTEKAK TRAMOS DE EDAD	BIZTANLEAK HABITANTES	% BIZTANLERIA POBLACIÓN
0 a 4 años	2.424	3,85
5 a 9 años	2.943	4,68
10 a 14 años	3.156	5,01
15 a 19 años	3.154	5,01
20 a 24 años	3.034	4,82
25 a 29 años	2.966	4,71
30 a 34 años	3.218	5,11
35 a 39 años	4.139	6,58
40 a 44 años	5.197	8,26
45 a 49 años	5.385	8,56
50 a 54 años	4.966	7,89
55 a 59 años	4.465	7,09
60 a 64 años	4.080	6,48
65 a 69 años	3.564	5,66
70 a 74 años	3.403	5,41
75 a 79 años	2.623	4,17
80 a 84 años	1.860	2,96
85 a 89 años	1.482	2,35
90 a 94 años	659	1,05
95 a 99 años	184	0,29
100 a 104 años	32	0,05

4.3. Adin-tartearen eta sexuaren arabera banatuta.

4.3. Distribución por tramos de edad y sexo.

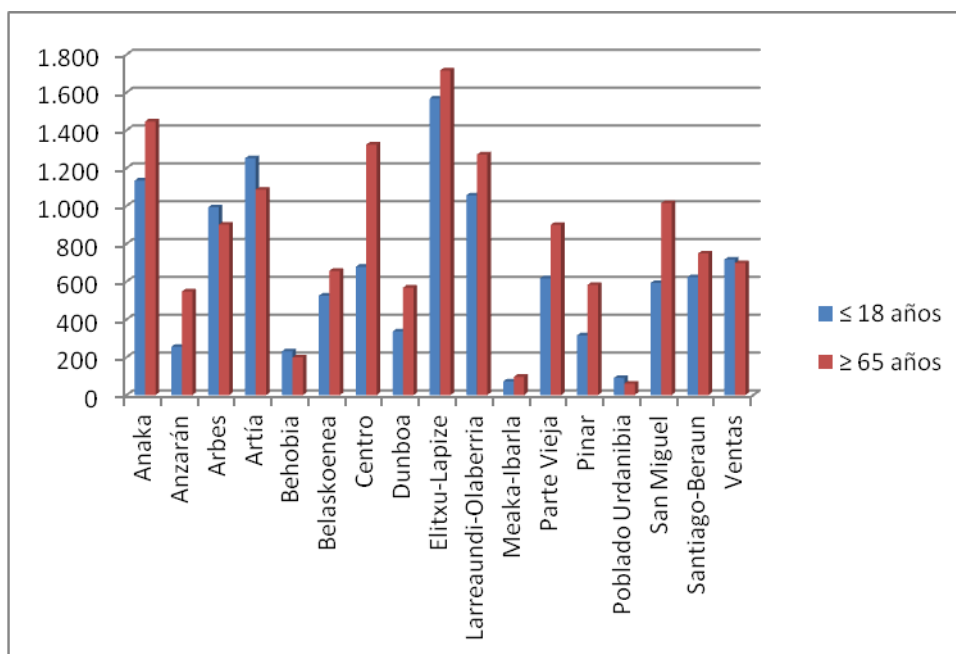
ADIN-TARTEKAK TRAMOS DE EDAD	EMAKUMEZKOAK MUJERES	GIZONEZKOAK HOMBRES	GUZTIRA TOTAL
0 a 4 años	1.220	1.204	2424
5 a 9 años	1.393	1.550	2943
10 a 14 años	1.528	1.628	3156
15 a 19 años	1.526	1.628	3154
20 a 24 años	1.479	1.555	3034
25 a 29 años	1.478	1.488	2966
30 a 34 años	1.567	1.651	3218

35 a 39 años	2.029	2.110	4139
40 a 44 años	2.507	2.690	5197
45 a 49 años	2.628	2.757	5385
50 a 54 años	2.500	2.466	4966
55 a 59 años	2.277	2.188	4465
60 a 64 años	2.084	1.996	4080
65 a 69 años	1.880	1.684	3564
70 a 74 años	1.852	1.551	3403
75 a 79 años	1.465	1.158	2623
80 a 84 años	1.125	735	1860
85 a 89 años	951	531	1482
90 a 94 años	497	162	659
95 a 99 años	153	31	184
100 a 104 años	26	6	32



AUZOA / BARRIO / ZONA	≤ 18 años	≥ 65 años
Anaka	1.134	1.446
Anzarán	255	547
Arbes	992	901
Artía	1.252	1.086
Behobia	231	199

Belaskoenea	525	656
Centro	678	1.324
Dunboa	336	568
Elitxu-Lapize	1.567	1.715
Larreundi-Olaberría	1.055	1.271
Meaka-Ibarla	72	96
Parte Vieja	617	899
Pinar	315	582
Poblado Urdanibia	90	60
San Miguel	592	1.014
Santiago-Beraun	623	748
Ventas	716	697



4.4. Nazionalitatearen arabera banatuta.

4.4. Distribución por nacionalidad.

	ESPAÑA ESPAÑA	% BIZTANLERIA POBLACIÓN	ATZERRITARRA EXTRANJERO	% BIZTANLERIA POBLACIÓN
Biztanle kop. Núm. habitantes	55.920	89,85 %	7.016	11,15

	Europar batasuna Unión europea	% BIZTANLERIA POBLACIÓN	Erkidegotik kanpokoak Extracomunitario	% BIZTANLERIA POBLACIÓN
Biztanle kop. Núm. habitantes	2.155	3,42 %	4.866	7,73

4.5. Biztanleria auzoka/zonaka eta nazionalitatearen arabera banatuta.

4.5. Distribución de la población por barrios / zona y nacionalidad.

AUZO / BARRIO / ZONA	ESPAÑA ESPAÑA	% BIZTANLERIA POBLACIÓN	ATZERRITARRA EXTRANJERO	% BIZTANLERIA POBLACIÓN
Anaka	5.980	9,50	492	7,01
Anzaran	1.758	2,79	191	2,72
Arbes	4.770	7,58	294	4,19
Artia	5.550	8,82	708	10,08
Behobia	902	1,43	195	2,78
Belaskoenea	2.469	3,92	290	4,13
Centro	4.078	6,48	703	10,01
Dunboa	2.230	3,54	225	3,20
Elitxu-Lapize	7.164	11,38	1.338	19,06
Larraundi-Olaberría	5.219	8,29	527	7,51
Meaka-Ibarla	481	0,76	11	0,16
Parte Vieja	3.142	4,99	369	5,26
Pinar	1.766	2,81	376	5,36
Poblado Urdanibia	415	0,66	40	0,57
San Miguel	3.120	4,96	738	10,51
Santiago-Beraun	3.175	5,04	270	3,85
Ventas	3.701	5,88	254	3,62

4.5. Biztanleria atzerritarra nazionalitatearen arabera banatuta.

4.5. Distribución de la población extranjera por nacionalidad.

NACIONALIDAD	HABITANTES	% / Población extranjera	% / Población total
AFGANISTÁN	2	0,0285	0,0032
ALBANIA	7	0,0997	0,0111
ALEMANIA	49	0,6979	0,0779
APATRIDAS	24	0,3418	0,0381
ARGELIA	164	2,3358	0,2606
ARGENTINA	76	1,0825	0,1207
ARMENIA	47	0,6694	0,0747
AUSTRALIA	2	0,0285	0,0032
AUSTRIA	1	0,0142	0,0016
AZERBAIYAN	5	0,0712	0,0079
BANGLADESH	60	0,8546	0,0953
BÉLGICA	13	0,1852	0,0207
BIELORRUSIA	3	0,0427	0,0048
BOLIVIA	13	0,1852	0,0207
BOSNIA-HERZEGOVINA	1	0,0142	0,0016
BRASIL	283	4,0308	0,4496
BULGARIA	45	0,6409	0,0715
BURKINA FASO	3	0,0427	0,0048
CABO VERDE	1	0,0142	0,0016
CAMERÚN	77	1,0967	0,1223
CANADÁ	2	0,0285	0,0032
CHILE	25	0,3561	0,0397
CHINA	218	3,105	0,3464
CHIPRE	1	0,0142	0,0016
COLOMBIA	487	6,9363	0,7737
CONGO	9	0,1282	0,0143
COREA DEL SUR	5	0,0712	0,0079
COSTA DE MARFIL	5	0,0712	0,0079
COSTA RICA	2	0,0285	0,0032
CROACIA	13	0,1852	0,0207
CUBA	68	0,9685	0,108
DINAMARCA	2	0,0285	0,0032
ECUADOR	89	1,2676	0,1414
EGIPTO	4	0,057	0,0064
EL SALVADOR	3	0,0427	0,0048

ERITREA	2	0,0285	0,0032
ESLOVAQUIA	16	0,2279	0,0254
ESTADOS UNIDOS DE AMÉRICA	20	0,2849	0,0318
FILIPINAS	6	0,0855	0,0095
FRANCIA	212	3,0195	0,3368
GABÓN	1	0,0142	0,0016
GAMBIA	4	0,057	0,0064
GEORGIA	10	0,1424	0,0159
GHANA	31	0,4415	0,0493
GRECIA	3	0,0427	0,0048
GUATEMALA	1	0,0142	0,0016
GUINEA	8	0,1139	0,0127
GUINEA ECUATORIAL	86	1,2249	0,1366
HAITÍ	3	0,0427	0,0048
HONDURAS	154	2,1934	0,2447
HUNGRÍA	2	0,0285	0,0032
INDIA	15	0,2136	0,0238
INDONESIA	4	0,057	0,0064
IRAK	1	0,0142	0,0016
IRÁN	2	0,0285	0,0032
IRLANDA	9	0,1282	0,0143
ITALIA	109	1,5525	0,1732
JAPÓN	7	0,0997	0,0111
LETONIA	59	0,8403	0,0937
LITUANIA	13	0,1852	0,0207
MALÍ	12	0,1709	0,0191
MARRUECOS	836	11,9071	1,3282
MAURITANIA	13	0,1852	0,0207
MÉXICO	29	0,413	0,0461
MOLDAVIA	76	1,0825	0,1207
MONGOLIA	78	1,111	0,1239
NEPAL	3	0,0427	0,0048
NICARAGUA	552	7,8621	0,877
NÍGER	1	0,0142	0,0016
NIGERIA	128	1,8231	0,2034
NUEVA ZELANDA	2	0,0285	0,0032
OTROS PAISES DE AFRICA	3	0,0427	0,0048
OTROS PAISES DE EUROPA	12	0,1709	0,0191

PAÍSES BAJOS	4	0,057	0,0064
PAKISTÁN	128	1,8231	0,2034
PANAMÁ	2	0,0285	0,0032
PARAGUAY	21	0,2991	0,0334
PERÚ	163	2,3216	0,259
POLONIA	25	0,3561	0,0397
PORTUGAL	583	8,3037	0,9263
REINO UNIDO	24	0,3418	0,0381
REPÚBLICA CHECA	1	0,0142	0,0016
REPÚBLICA DOMINICANA	92	1,3104	0,1462
RUMANIA	969	13,8015	1,5395
RUSIA	60	0,8546	0,0953
SENEGAL	162	2,3074	0,2574
SERBIA	6	0,0855	0,0095
SIERRA LEONA	1	0,0142	0,0016
SIRIA	2	0,0285	0,0032
SOMALIA	2	0,0285	0,0032
SUECIA	2	0,0285	0,0032
SUIZA	1	0,0142	0,0016
TAILANDIA	1	0,0142	0,0016
TANZANIA	1	0,0142	0,0016
TÚNEZ	3	0,0427	0,0048
TURQUÍA	1	0,0142	0,0016
UCRANIA	303	4,3156	0,4814
URUGUAY	16	0,2279	0,0254
VENEZUELA	102	1,4528	0,1621
VIETNAM	12	0,1709	0,0191
YEMEN (UNIFICADO)	1	0,0142	0,0016
ZAIRE (ANTIGUO CONGO)	1	0,0142	0,0016