

---

# INFORMACIÓN CORPORATIVA

---

Datos estadísticos de  
Población 2018

---

Agosto 2019

---

## ESTUDIO ESTADÍSTICO DE MOVIMIENTOS PADRONALES – 2018.

### 1. Datos generales.

#### 1.1. Resumen general de movimientos padronales.

	2.016	2.017	2.018	%Δ 2018/2017
<b>Altas</b>	<b>3.587</b>	<b>3.674</b>	<b>3.858</b>	5,01%
Nacimientos	469	448	451	0,67%
Migración	2.839	3.022	3.137	3,81%
Omisión <sup>1</sup>	279	204	270	32,35%
<b>Bajas</b>	<b>3.294</b>	<b>3.624</b>	<b>3.195</b>	-11,84%
Defunciones	503	622	577	-7,23%
Migración	1.955	2.057	694	-66,26%
Inclusión Indebida	805	873	1.883	115,69%
Bajas por caducidad de la inscripción	31	72	41	-43,06%
<b>Modificaciones</b>	<b>7.113</b>	<b>6.822</b>	<b>7.247</b>	6,23%
Cambios de Domicilio	3.557	3.516	3.900	10,92%
Modificación datos personales	2.931	2.675	2.682	0,26%
Modificación datos territoriales	8	66	27	-59,09%

#### 1.2. Evolución de la población total.

	a 31/12/2016	a 31/12/2017	Δ 2017/2016	%Δ 2017/2016	a 31/12/2018	Δ 2018/2017	%Δ 2018/2017
<b>Población total</b>	<b>61.944</b>	<b>62.049</b>	<b>105</b>	<b>0,17%</b>	<b>62.642</b>	<b>593</b>	<b>0,95%</b>

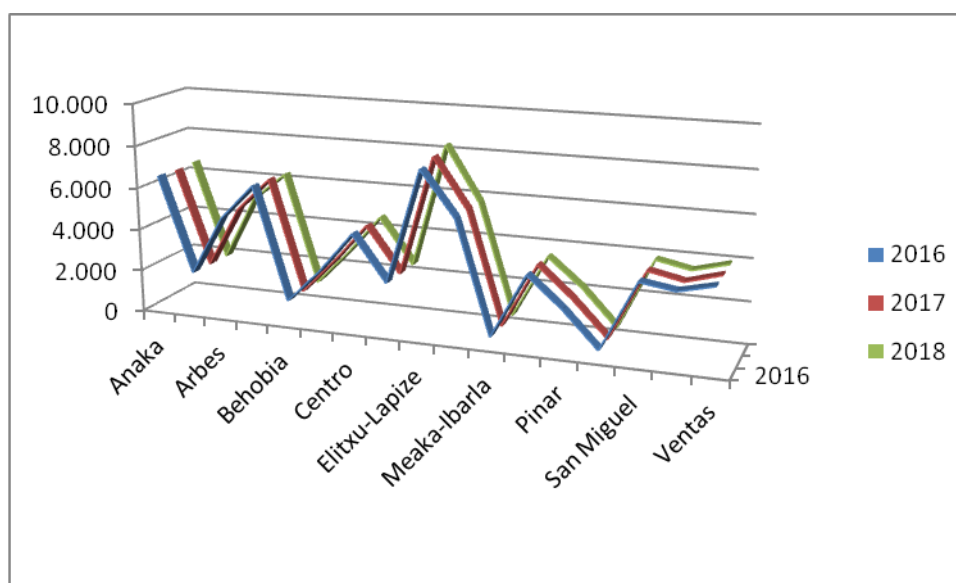
La revisión anual del Padrón municipal termina con la determinación de la Cifra Oficial de Población, referida al 1 de enero de cada año, propuesta por el INE y aprobada por Real Decreto.

	2016	2017	Δ 2017/2016	%Δ 2017/2016	2018	Δ 2018/2017	%Δ 2018/2017
<b>Cifra oficial de Población</b>	<b>61.608</b>	<b>61.855</b>	<b>247</b>	<b>0,40%</b>	<b>61.983</b>	<b>128</b>	<b>0,21%</b>

<sup>1</sup> Altas de habitantes que no figuraban inscritos en ningún municipio.

### 1.3. Evolución del número de habitantes por barrios/zonas.

Barrio / Zona	2016	% población	2017	% población	2018	% población
Anaka	6.551	10,58	6.486	10,45	6.540	10,47
Anzaran	1.991	3,21	1.972	3,18	1.936	3,10
Arbes	4.811	7,77	4.850	7,82	4.986	7,99
Artia	6.443	10,40	6.396	10,31	6.286	10,07
Behobia	1.112	1,80	1.107	1,78	1.090	1,75
Belaskoenea	2.713	4,38	2.760	4,45	2.751	4,41
Centro	4.614	7,45	4.588	7,39	4.594	7,36
Dunboa	2.471	3,99	2.456	3,96	2.450	3,92
Elitxu-Lapize	7.850	12,67	8.077	13,02	8.298	13,29
Larraundi-Olaberria	5.759	9,30	5.749	9,27	5.731	9,18
Meaka-Ibarla	486	0,78	479	0,77	502	0,80
Parte Vieja	3.520	5,68	3.526	5,68	3.468	5,55
Pinar	2.121	3,42	2.098	3,38	2.150	3,44
Poblado Urdanibia	454	0,73	440	0,71	443	0,71
San Miguel	3.713	5,99	3.755	6,05	3.812	6,10
Santiago-Beraun	3.469	5,60	3.421	5,51	3.484	5,58
Ventas	3.866	6,24	3.889	6,27	3.921	6,28

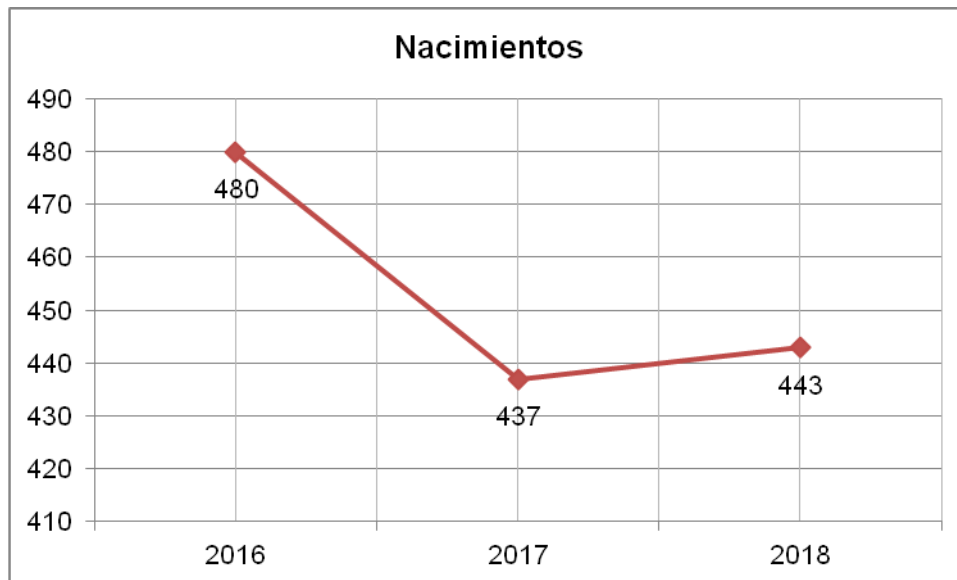


## 2. Altas padronales.

### 2.1. Altas de población. Nacimientos.

#### 2.1.1. Datos generales.

	2016	2017	2018	%Δ 2018/2017
Total nacimientos	480	437	443	1,35%



#### 2.1.2. Tasa de natalidad anual.

	2016	TASA ANUAL DE NATALIDAD (tantos por 1000)	2017	TASA ANUAL DE NATALIDAD (tantos por 1000)	2018	TASA ANUAL DE NATALIDAD (tantos por 1000)
Nacimientos	480	7,75	437	7,04	443	7,07

### 2.1.3. Natalidad por barrios/zonas.

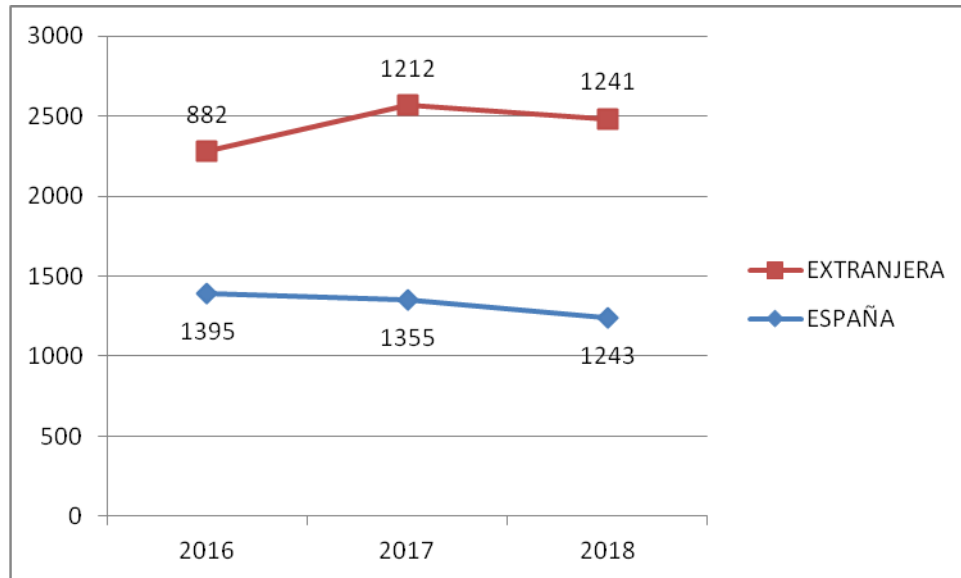
BARRIO / ZONA	2016	2017	2018	%Δ 2018/2017
Anaka	45	31	42	35%
Anzaran	5	7	4	-43%
Arbes	31	29	33	14%
Artia	45	62	31	-50%
Behobia	9	12	12	0%
Belaskoenea	34	25	23	-8%
Centro	28	21	23	10%
Dunboa	15	14	13	-7%
Elitxu-Lapize	93	63	96	52%
Larraundi-Olaberria	39	35	35	0%
Meaka-Ibarla	4	0	1	-100%
Parte Vieja	31	34	31	-9%
Pinar	8	15	10	-33%
Poblado Urdanibia	5	2	3	50%
San Miguel	27	24	28	17%
Santiago-Beraun	26	29	16	-45%
Ventas	35	34	42	24%

## 2.2. Altas de población. Inmigración.

### 2.2.1. Datos generales.

	2016	2017	2018	%Δ 2018/2017
Altas inmigración	2.277	2.567	2.484	-3%

Nacionalidad	2016	2017	2018	%Δ 2018/2017
España	1.395	1.355	1.243	-9%
Extranjera	882	1.212	1.241	2%



### 2.2.2. Altas inmigración - Contabilización por barrios.

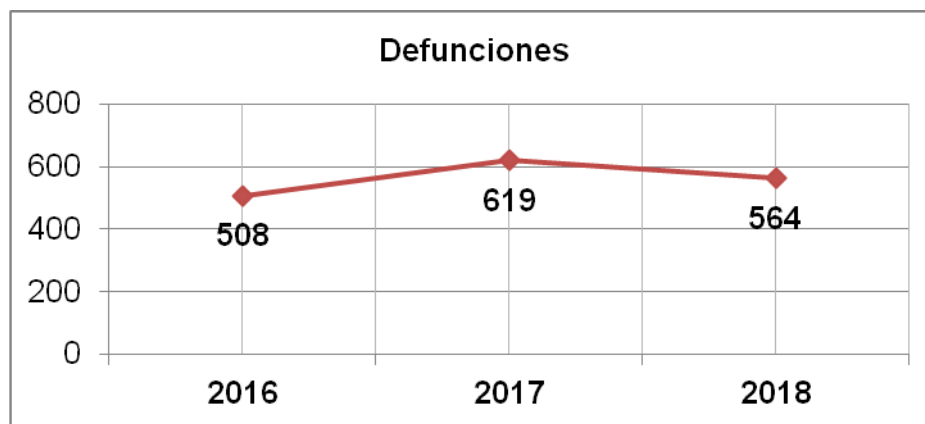
BARRIO / ZONA	2016	2017	2018	$\Delta$ 2018/2017	% $\Delta$ 2018/2017
Anaka	243	288	217	-71	-25%
Anzaran	98	94	59	-35	-37%
Arbes	113	98	139	41	42%
Artia	286	260	239	-21	-8%
Behobia	66	61	70	9	15%
Belaskoenea	120	144	122	-22	-15%
Centro	236	299	268	-31	-10%
Dunboa	84	89	86	-3	-3%
Elitxu-Lapize	486	574	361	-213	-37%
Larraundi-Olaberría	208	192	164	-28	-15%
Meaka-Ibarla	12	9	13	4	44%
Parte Vieja	183	207	129	-78	-38%
Pinar	141	116	123	7	6%
Poblado Urdanibia	21	31	29	-2	-6%
San Miguel	239	275	225	-50	-18%
Santiago-Beraun	134	136	125	-11	-8%
Ventas	158	128	115	-13	-10%

### 3. Bajas.

#### 3.1. Bajas de población. Defunciones.

##### 3.1.1. Datos generales.

	2016	2017	2018	%Δ 2018/2017
Total defunciones	508	619	564	-9%



##### 3.1.2. Tasa de mortalidad anual.

	2016	TASA ANUAL DE MORTALIDAD (tantos por 1000)	2017	TASA ANUAL DE MORTALIDAD (tantos por 1000)	2018	TASA ANUAL DE MORTALIDAD (tantos por 1000)
Mortalidad	508	8,20	619	9,98	564	9,03

##### 3.1.3. Contabilización por barrios /zonas.

BARRIO / ZONA	2016	2017	2018		%Δ 2018/2017
Anaka	243	288	217	-71	-25%
Anzaran	98	94	59	-35	-37%
Arbes	113	98	139	41	42%
Artia	286	260	239	-21	-8%
Behobia	66	61	70	9	15%
Belaskoenea	120	144	122	-22	-15%

Centro	236	299	268	-31	-10%
Dunboa	84	89	86	-3	-3%
Elitxu-Lapize	486	574	361	-213	-37%
Larreaundi-Olaberría	208	192	164	-28	-15%
Meaka-Ibarla	12	9	13	4	44%
Parte Vieja	183	207	129	-78	-38%
Pinar	141	116	123	7	6%
Poblado Urdanibia	21	31	29	-2	-6%
San Miguel	239	275	225	-50	-18%
Santiago-Beraun	134	136	125	-11	-8%
Ventas	158	128	115	-13	-10%

### 3.1.4. Crecimiento vegetativo (Natalidad – Mortalidad).

TOTAL HABITANTES (31-12-2018)	Nº NACIM.	Nº DEFUN.	CRECIMIENTO	TASA ANUAL NATALIDAD (tantos/1000)	TASA ANUAL MORTALIDAD (tantos/1000)	CRECIMIENTO VEGETATIVO (tantos/1000)
62.442	443	564	-121	7,07	9,98	-1,93%

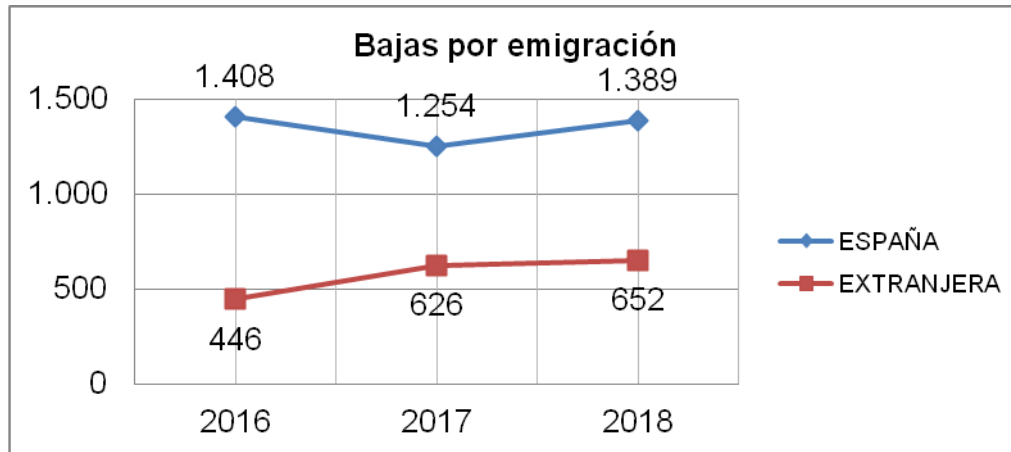
## 3.2. Bajas de población. Emigración.

### 3.2.1. Datos generales.

	2016	2017	2018	%Δ 2018/2017
Total emigración	1.657	1.996	2.041	2,20%

Nacionalidad	2016	2017	2018	%Δ 2018/2017
España	1.408	1.254	1.389	10,77%
Extranjera	446	626	652	4,15%





### 3.2.2. Bajas emigración - Contabilización por barrios / zonas.

BARRIO / ZONA	2016	2017	2018	$\Delta$ 2018/2017	% $\Delta$ 2018/2017
Anaka	166	198	197	-1	-1%
Anzaran	50	77	57	-20	-26%
Arbes	69	94	89	-5	-5%
Artia	167	177	228	51	29%
Behobia	40	39	47	8	21%
Belaskoenea	89	86	103	17	20%
Centro	164	202	184	-18	-9%
Dunboa	59	66	62	-4	-6%
Elitxu-Lapize	238	301	353	52	17%
Larraundi-Olaberría	122	153	139	-14	-9%
Meaka-Ibarla	2	13	10	-3	-23%
Parte Vieja	99	114	122	8	7%
Pinar	65	80	70	-10	-13%
Poblado Urdanibia	17	21	23	2	10%
San Miguel	118	148	170	22	15%
Santiago-Beraun	104	118	93	-25	-21%
Ventas	88	109	97	-12	-11%

#### 4. Población actual (a 31/12/2018)

##### 4.1. Distribución por sexo.

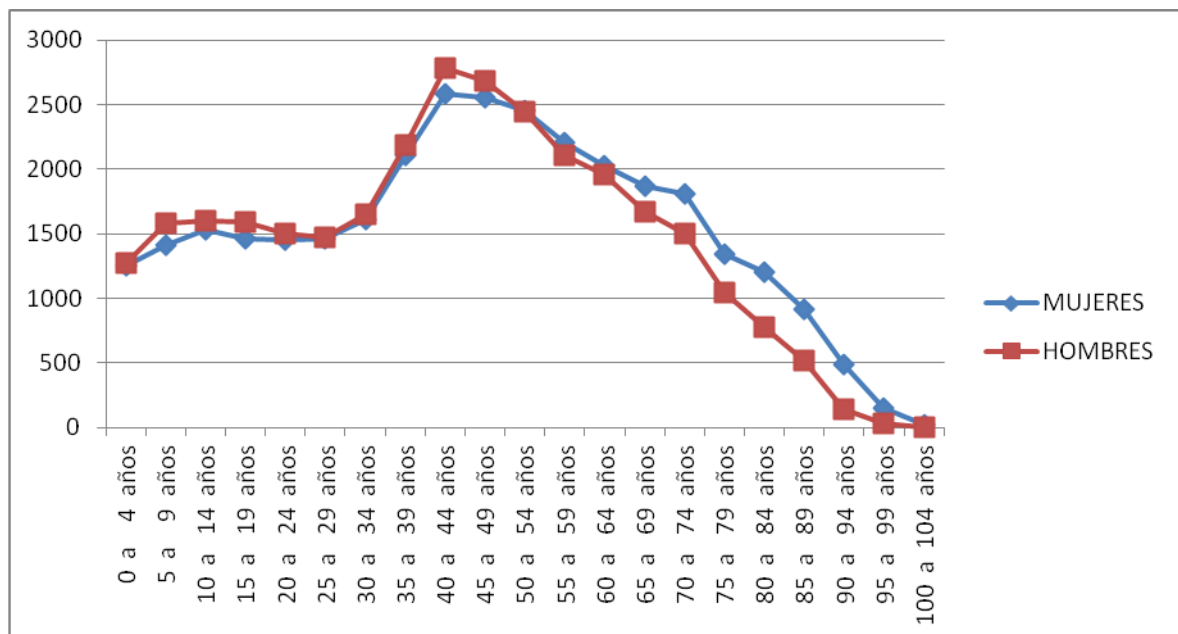
	HOMBRES	% POBLACIÓN	MUJERES	% POBLACIÓN
Núm. habitantes	30.523	49%	31909	51%

##### 4.2. Distribución por tramos de edad.

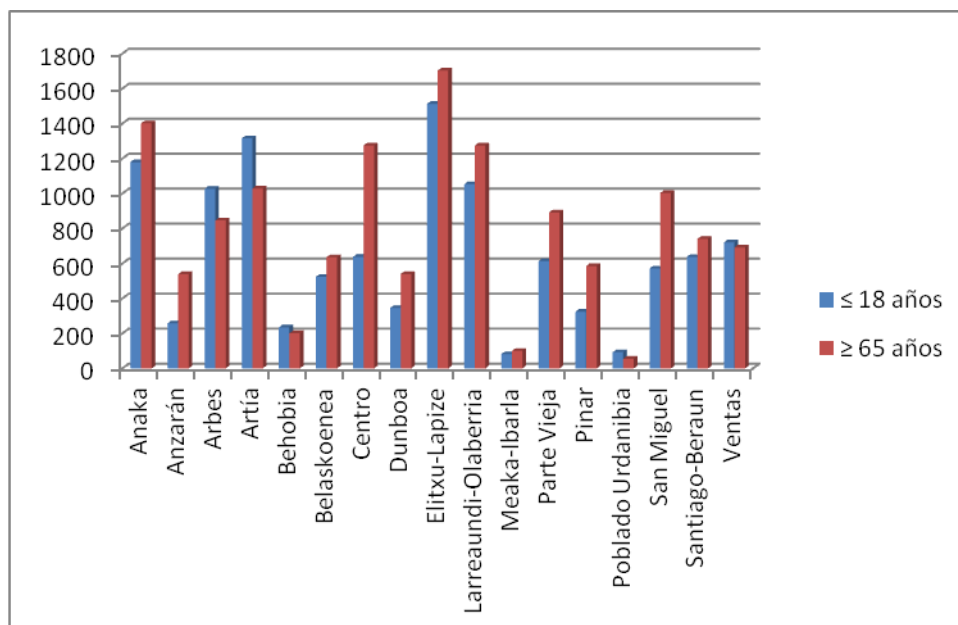
TRAMOS DE EDAD	HABITANTES	% POBLACIÓN
0 a 4 años	2523	4,04
5 a 9 años	2994	4,79
10 a 14 años	3142	5,03
15 a 19 años	3052	4,89
20 a 24 años	2947	4,72
25 a 29 años	2939	4,71
30 a 34 años	3269	5,24
35 a 39 años	4286	6,86
40 a 44 años	5366	8,59
45 a 49 años	5229	8,37
50 a 54 años	4893	7,84
55 a 59 años	4311	6,90
60 a 64 años	3986	6,38
65 a 69 años	3543	5,67
70 a 74 años	3320	5,32
75 a 79 años	2383	3,82
80 a 84 años	1981	3,17
85 a 89 años	1436	2,30
90 a 94 años	630	1,01
95 a 99 años	186	0,30
100 a 104 años	26	0,04

#### 4.3. Distribución por tramos de edad y sexo.

TRAMOS DE EDAD	MUJERES	HOMBRES	TOTAL
0 a 4 años	1250	1273	2523
5 a 9 años	1416	1578	2994
10 a 14 años	1536	1606	3142
15 a 19 años	1462	1590	3052
20 a 24 años	1448	1499	2947
25 a 29 años	1464	1475	2939
30 a 34 años	1615	1654	3269
35 a 39 años	2103	2183	4286
40 a 44 años	2587	2779	5366
45 a 49 años	2550	2679	5229
50 a 54 años	2452	2441	4893
55 a 59 años	2206	2105	4311
60 a 64 años	2028	1958	3986
65 a 69 años	1868	1675	3543
70 a 74 años	1813	1507	3320
75 a 79 años	1339	1044	2383
80 a 84 años	1202	779	1981
85 a 89 años	921	515	1436
90 a 94 años	485	145	630
95 a 99 años	151	35	186
100 a 104 años	23	3	26



BARRIO	≤ 18 años	≥ 65 años
Anaka	1179	1401
Anzarán	257	539
Arbes	1026	846
Artía	1315	1028
Behobia	234	201
Belaskoenea	523	635
Centro	638	1274
Dunboa	345	539
Elitxu-Lapize	1512	1703
Larreaurdi-Olaberría	1053	1274
Meaka-Ibarla	81	100
Parte Vieja	613	891
Pinar	324	585
Poblado Urdanibia	92	55
San Miguel	571	1003
Santiago-Beraun	637	740
Ventas	720	691



#### 4.4. Distribución por nacionalidad.

	ESPAÑA	% POBLACIÓN	EXTRANJERO	% POBLACIÓN
Núm. habitantes	56.107	89,85 %	6.335	10,15

	Unión europea	% POBLACIÓN	Extracomunitario	% POBLACIÓN
Núm. habitantes	2.081	3,33 %	4.254	6,81

#### 4.5. Distribución de la población por barrios / zona y nacionalidad.

BARRIO / ZONA	ESPAÑA	% POBLACIÓN	EXTRANJERA	% POBLACIÓN
Anaka	6.054	92,57	486	7,43
Anzaran	1.788	92,36	148	7,64
Arbes	4.726	94,79	260	5,21
Artia	5.597	89,04	689	10,96
Behobia	926	84,95	164	15,05
Belaskoenea	2.492	90,59	259	9,41
Centro	4.028	87,68	566	12,32
Dunboa	2.263	92,37	187	7,63
Elitxu-Lapize	7.107	85,65	1.191	14,35
Larraundi-Olaberría	5.235	91,35	496	8,65
Meaka-Ibarla	486	96,81	16	3,19
Parte Vieja	3.128	90,20	340	9,80
Pinar	1.807	84,05	343	15,95
Poblado Urdanibia	399	90,07	44	9,93
San Miguel	3.164	83,00	648	17,00
Santiago-Beraun	3.222	92,48	262	7,52
Ventas	3.686	94,01	235	5,99

#### 4.5. Distribución de la población extranjera por nacionalidad.

NACIONALIDAD	HABITANTES	% / Población extranjera	% / Población total
AFGANISTÁN	1	0,0158	0,0016
ALBANIA	4	0,0631	0,0064
ALEMANIA	48	0,7577	0,0769
APATRIDAS	11	0,1736	0,0176
ARGELIA	148	2,3362	0,237

ARGENTINA	63	0,9945	0,1009
ARMENIA	59	0,9313	0,0945
AUSTRALIA	1	0,0158	0,0016
AUSTRIA	1	0,0158	0,0016
AZERBAIYAN	7	0,1105	0,0112
BANGLADESH	70	1,105	0,1121
BÉLGICA	10	0,1579	0,016
BIELORRUSIA	4	0,0631	0,0064
BOLIVIA	11	0,1736	0,0176
BOSNIA-HERZEGOVINA	1	0,0158	0,0016
BRASIL	268	4,2305	0,4292
BULGARIA	39	0,6156	0,0625
BURKINA FASO	3	0,0474	0,0048
CABO VERDE	1	0,0158	0,0016
CAMERÚN	77	1,2155	0,1233
CANADÁ	2	0,0316	0,0032
CHILE	26	0,4104	0,0416
CHINA	215	3,3938	0,3443
CHIPRE	1	0,0158	0,0016
COLOMBIA	333	5,2565	0,5333
CONGO	6	0,0947	0,0096
COREA DEL SUR	5	0,0789	0,008
COSTA DE MARFIL	6	0,0947	0,0096
COSTA RICA	2	0,0316	0,0032
CROACIA	13	0,2052	0,0208
CUBA	66	1,0418	0,1057
DINAMARCA	2	0,0316	0,0032
ECUADOR	83	1,3102	0,1329
EGIPTO	2	0,0316	0,0032
EL SALVADOR	3	0,0474	0,0048
ERITREA	3	0,0474	0,0048
ESLOVAQUIA	17	0,2684	0,0272
EEUU	16	0,2526	0,0256
FILIPINAS	4	0,0631	0,0064
FRANCIA	228	3,5991	0,3651
GABÓN	1	0,0158	0,0016
GAMBIA	3	0,0474	0,0048
GEORGIA	9	0,1421	0,0144
GHANA	22	0,3473	0,0352
GRECIA	1	0,0158	0,0016
GUATEMALA	1	0,0158	0,0016
GUINEA	5	0,0789	0,008
GUINEA ECUATORIAL	79	1,247	0,1265

HAITÍ	3	0,0474	0,0048
HONDURAS	137	2,1626	0,2194
HUNGRÍA	3	0,0474	0,0048
INDIA	15	0,2368	0,024
INDONESIA	4	0,0631	0,0064
IRAK	1	0,0158	0,0016
IRÁN	2	0,0316	0,0032
IRLANDA	8	0,1263	0,0128
ISRAEL	1	0,0158	0,0016
ITALIA	96	1,5154	0,1537
JAPÓN	7	0,1105	0,0112
LETONIA	59	0,9313	0,0945
LITUANIA	12	0,1894	0,0192
MADAGASCAR	1	0,0158	0,0016
MALÍ	12	0,1894	0,0192
MARRUECOS	742	11,7127	1,1883
MAURITANIA	13	0,2052	0,0208
MÉXICO	25	0,3946	0,04
MOLDAVIA	74	1,1681	0,1185
MONGOLIA	89	1,4049	0,1425
NEPAL	1	0,0158	0,0016
NICARAGUA	453	7,1507	0,7255
NIGERIA	120	1,8942	0,1922
NORUEGA	1	0,0158	0,0016
NUEVA ZELANDA	1	0,0158	0,0016
OTROS PAISES DE AFRICA	1	0,0158	0,0016
PAIS SIN RELAC. DIPLOM.	7	0,1105	0,0112
PAÍSES BAJOS	9	0,1421	0,0144
PAKISTÁN	111	1,7522	0,1778
PANAMÁ	2	0,0316	0,0032
PARAGUAY	19	0,2999	0,0304
PERÚ	126	1,989	0,2018
POLONIA	24	0,3788	0,0384
PORTUGAL	574	9,0608	0,9193
REINO UNIDO	24	0,3788	0,0384
REP. DEMOCR. DEL CONGO (ZAIRE)	1	0,0158	0,0016
REPÚBLICA DOMINICANA	70	1,105	0,1121
RUMANIA	910	14,3646	1,4574
RUSIA	49	0,7735	0,0785
SENEGAL	140	2,2099	0,2242
SERBIA	5	0,0789	0,008
SIERRA LEONA	1	0,0158	0,0016

SIRIA	1	0,0158	0,0016
SUECIA	1	0,0158	0,0016
SUIZA	1	0,0158	0,0016
TAILANDIA	1	0,0158	0,0016
TANZANIA	1	0,0158	0,0016
TÚNEZ	3	0,0474	0,0048
TURQUÍA	2	0,0316	0,0032
UCRANIA	300	4,7356	0,4804
URUGUAY	17	0,2684	0,0272
VENEZUELA	69	1,0892	0,1105
VIETNAM	5	0,0789	0,008