

---

# INFORMAZIO KORPORATIBOA

---

Biztanleriaren 2018ko  
estatistika-datuak

---

2019ko abuztua

---

## ERROLDA MUGIMENDUEN AZTERKETA ESTATISTIKOA – 2018

### 1. Datu orokorrak.

#### 1.1. Errolda-mugimenduen laburpen orokorra.

	2016	2017	2018	%Δ 2018/2017
<b>Altak</b>	<b>3.587</b>	<b>3.674</b>	<b>3.858</b>	% 5,01
Jaiotzak	469	448	451	% 0,67
Migrazioa	2.839	3.022	3.137	% 3,81
Omisioa <sup>1</sup>	279	204	270	% 32,35
<b>Bajak</b>	<b>3.294</b>	<b>3.624</b>	<b>3.195</b>	% -11,84
Heriotzak	503	622	577	% -7,23
Migrazioa	1.955	2.057	694	% -66,26
Bidegabe sartuak	805	873	1.883	% 115,69
Izena ematea iraungitzeagatiko bajak	31	72	41	% -43,06
<b>Aldaketak</b>	<b>7.113</b>	<b>6.822</b>	<b>7.247</b>	% 6,23
Helbide-aldaketak	3.557	3.516	3.900	% 10,92
Datu pertsonalen aldaketa	2.931	2.675	2.682	% 0,26
Lurralde-datuen aldaketa	8	66	27	% -59,09

#### 1.2. Biztanleria osoaren bilakaera.

	2016/12/31n	2017/12/31n	Δ 2017/2016	%Δ 2017/2016	2018/12/31n	Δ 2018/2017	%Δ 2018/2017
<b>Biztanleak oro</b>	<b>61.944</b>	<b>62.049</b>	<b>105</b>	<b>% 0,17</b>	<b>62.642</b>	<b>593</b>	<b>% 0,95</b>

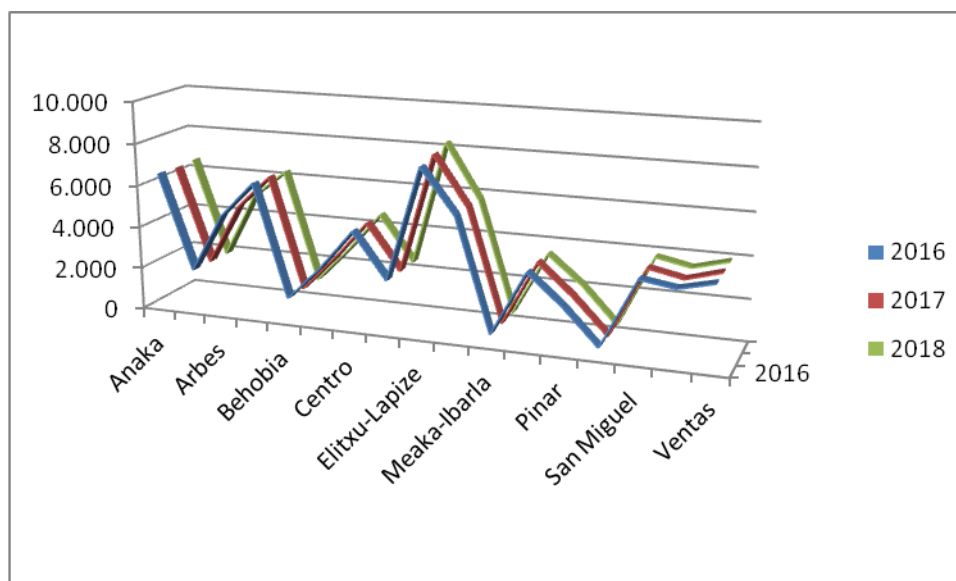
Urtero udal-errola berrikusten denean, Biztanleriaren Kopuru Ofiziala ematen da, urte bakoitzeko urtarrilaren 1ari dagokiona, INEk proposatua eta Errege Dekretuz onetsia.

	2016	2017	Δ 2017/2016	%Δ 2017/2016	2018	Δ 2018/2017	%Δ 2018/2017
<b>Biztanle-kopuru ofiziala</b>	<b>61.608</b>	<b>61.855</b>	<b>247</b>	<b>% 0,40</b>	<b>61.983</b>	<b>128</b>	<b>% 0,21</b>

<sup>1</sup> Inongo udalerritan izena emanda agertzen ez ziren biztanleen altak.

### 1.3. Biztanle-kopuruaren bilakaera auzoka/zonaka.

Auzoa / Zona	2016	% Biztanleria	2017	% Biztanleria	2018	% Biztanleria
Anaka	6.551	10,58	6.486	10,45	6.540	10,47
Anzaran	1.991	3,21	1.972	3,18	1.936	3,10
Arbes	4.811	7,77	4.850	7,82	4.986	7,99
Artia	6.443	10,40	6.396	10,31	6.286	10,07
Behobia	1.112	1,80	1.107	1,78	1.090	1,75
Belaskoenea	2.713	4,38	2.760	4,45	2.751	4,41
Erdialdea	4.614	7,45	4.588	7,39	4.594	7,36
Dunboa	2.471	3,99	2.456	3,96	2.450	3,92
Elitxu-Lapitze	7.850	12,67	8.077	13,02	8.298	13,29
Larraundi-Olaberría	5.759	9,30	5.749	9,27	5.731	9,18
Meaka-Ibarla	486	0,78	479	0,77	502	0,80
Alde Zaharra	3.520	5,68	3.526	5,68	3.468	5,55
Pinudi	2.121	3,42	2.098	3,38	2.150	3,44
Urdanibia Etxadia	454	0,73	440	0,71	443	0,71
San Migel	3.713	5,99	3.755	6,05	3.812	6,10
Santiago-Beraun	3.469	5,60	3.421	5,51	3.484	5,58
Katea	3.866	6,24	3.889	6,27	3.921	6,28

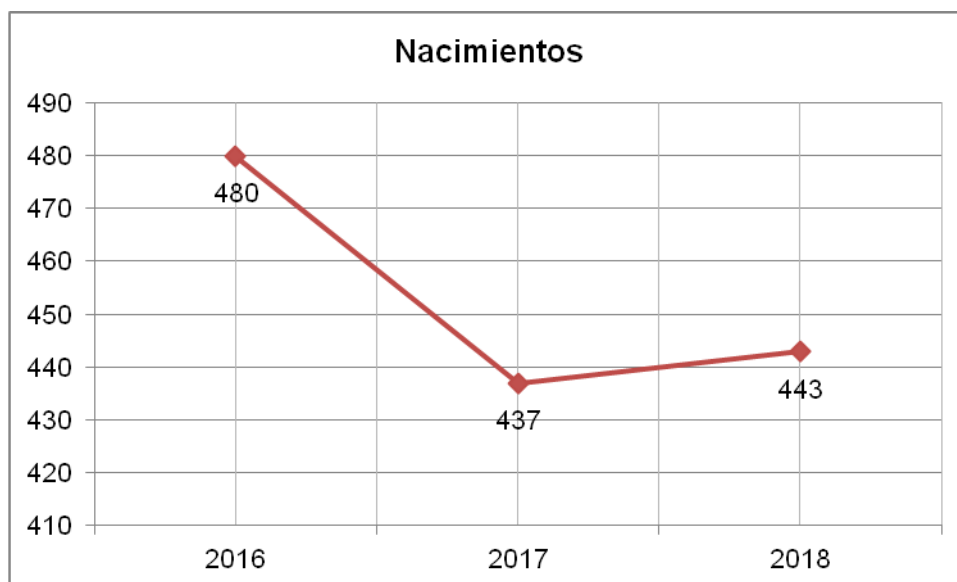


## 2. Erroldako altak.

## 2.1. Biztanleriako altak. Jaiotzak.

### 2.1.1. Datu orokorrak.

	2016	2017	2018	%Δ 2018/2017
Jaiotzak guztira	480	437	443	1,35%



### 2.1.2. Urteko jaiotza-tasa.

	2016	URTEKO JAIOTZA TASA (1.000koetan)	2017	URTEKO JAIOTZA TASA (1.000koetan)	2018	URTEKO JAIOTZA TASA (1.000koetan)
Jaiotzak	480	7,75	437	7,04	443	7,07

### 2.1.3. Jaiotza-tasa auzoka/zonaka.

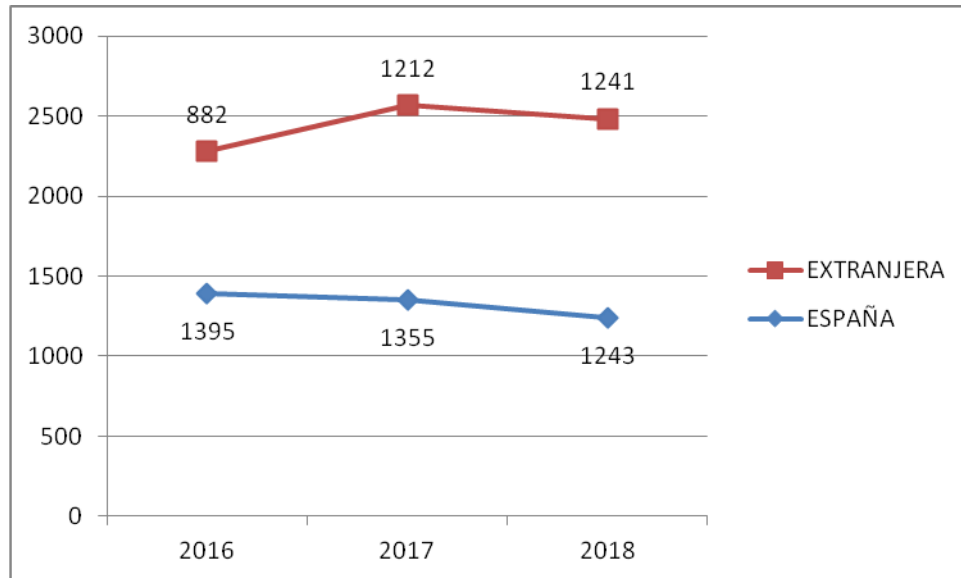
AUZOA / ZONA	2016	2017	2018	%Δ 2018/2017
Anaka	45	31	42	% 35
Anzaran	5	7	4	% -43
Arbes	31	29	33	% 14
Artia	45	62	31	% -50
Behobia	9	12	12	% 0
Belaskoenea	34	25	23	% -8
Erdialdea	28	21	23	% 10
Dunboa	15	14	13	% -7
Elitxu-Lapitze	93	63	96	% 52
Larreandi-Olaberria	39	35	35	% 0
Meaka-Ibarla	4	0	1	% -100
Alde Zaharra	31	34	31	% -9
Pinudi	8	15	10	% -33
Urdanibia Etxadia	5	2	3	% 50
San Migel	27	24	28	% 17
Santiago-Beraun	26	29	16	% -45
Katea	35	34	42	% 24

## 2.2. Biztanleriako altak. Immigrazioa.

### 2.2.1. Datu orokorrak.

	2016	2017	2018	%Δ 2018/2017
Immigrazioko altak	2.277	2.567	2.484	% -3

Nazionalitatea	2016	2017	2018	%Δ 2018/2017
Espainia	1.395	1.355	1.243	-9%
Atzerritarra	882	1.212	1.241	2%



### 2.2.2. Immigrazioko altak – Auzoka kontabilizatuta.

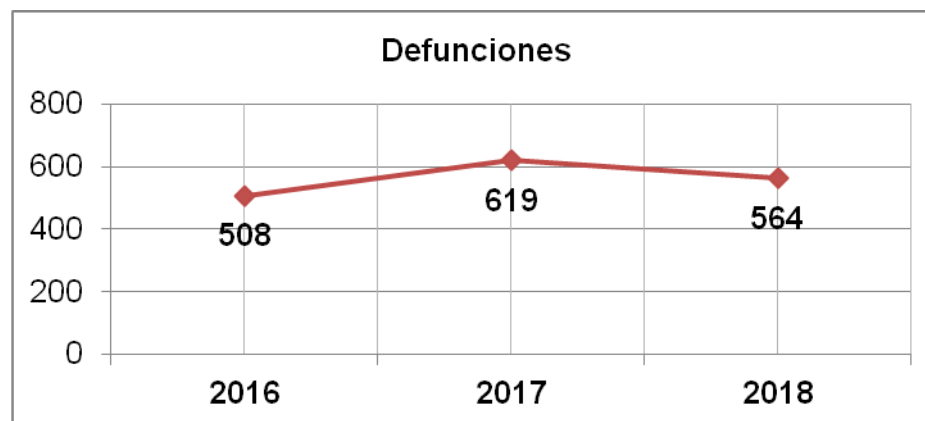
AUZOA / ZONA	2016	2017	2018	Δ 2018/2017	%Δ 2018/2017
Anaka	243	288	217	-71	% -25
Anzaran	98	94	59	-35	% -37
Arbes	113	98	139	41	% 42
Artia	286	260	239	-21	% -8
Behobia	66	61	70	9	% 15
Belaskoenea	120	144	122	-22	% -15
Erdialdea	236	299	268	-31	% -10
Dunboa	84	89	86	-3	% -3
Elitxu-Lapitze	486	574	361	-213	% -37
Larraundi-Olaberría	208	192	164	-28	% -15
Meaka-Ibarla	12	9	13	4	% 44
Alde Zaharra	183	207	129	-78	% -38
Pinudi	141	116	123	7	% 6
Urdanibia Etxadia	21	31	29	-2	% -6
San Migel	239	275	225	-50	% -18
Santiago-Beraun	134	136	125	-11	% -8
Katea	158	128	115	-13	% -10

### 3. Bajak.

#### 3.1. Biztanleriako bajak. Heriotzak.

##### 3.1.1. Datu orokorrak.

	2016	2017	2018	%Δ 2018/2017
Heriotzak guztira	508	619	564	% -9



##### 3.1.2. Urteko heriotza-tasa.

	2016	URTEKO HERIOTZA TASA (1.000koetan)	2017	URTEKO HERIOTZA TASA (1.000koetan)	2018	URTEKO HERIOTZA TASA (1.000koetan)
Heriotza-tasa	508	8,20	619	9,98	564	9,03

##### 3.1.3. Auzoka/zonaka kontabilizatuta.

AUZO / ZONA	2016	2017	2018		%Δ 2018/2017
Anaka	243	288	217	-71	% -25
Anzaran	98	94	59	-35	% -37
Arbes	113	98	139	41	% 42
Artia	286	260	239	-21	% -8
Behobia	66	61	70	9	% 15
Belaskoenea	120	144	122	-22	% -15

Erdialdea	236	299	268	-31	% -10
Dunboa	84	89	86	-3	% -3
Elitxu-Lapitze	486	574	361	-213	% -37
Larreaundi-Olaberria	208	192	164	-28	% -15
Meaka-Ibarla	12	9	13	4	% 44
Alde Zaharra	183	207	129	-78	% -38
Pinudi	141	116	123	7	% 6
Urdanibia Etxadia	21	31	29	-2	% -6
San Migel	239	275	225	-50	% -18
Santiago-Beraun	134	136	125	-11	% -8
Katea	158	128	115	-13	% -10

### 3.1.4. Hazkunde begetatiboa (Jaiotzak – Heriotzak).

BIZTANLEAK ORO (31-12-2018)	JAIOTZA KOP.	HERIOTZA KOP.	HAZKUNDEA	URTEKO JAIOTZA TASA (1.000koetan)	URTEKO HERIOTZA TASA (1.000koetan)	HAZKUNDE BEGETATIBOA (1.000koetan)
62.442	443	564	-121	7,07	9,98	% -1,93

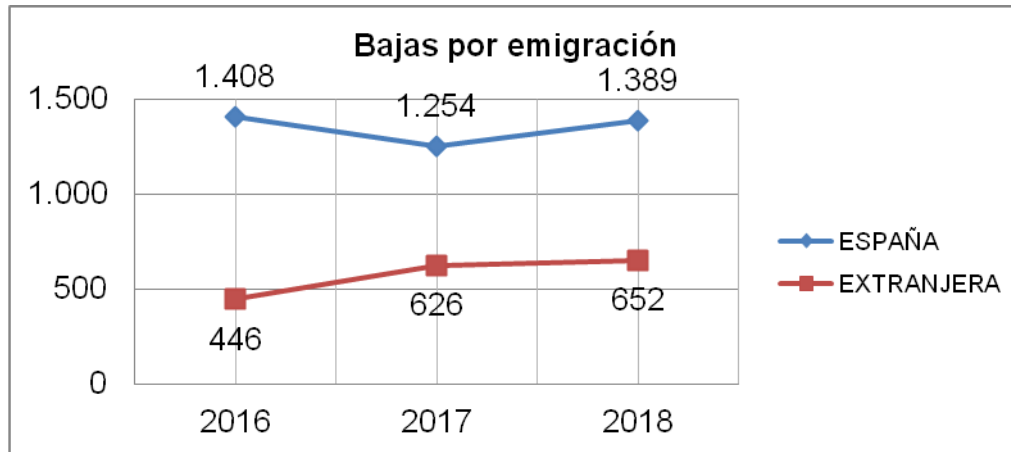
## 3.2. Biztanleriako bajak. Emigrazioa.

### 3.2.1. Datu orokorrak.

	2016	2017	2018	% <sup>□</sup> 2018/2017
Emigrazioa guztira	1.657	1.996	2.041	% 2,20

Nazionalitatea	2016	2017	2018	% <sup>Δ</sup> 2018/2017
Espainia	1.408	1.254	1.389	% 10,77
Atzerritarra	446	626	652	% 4,15





### 3.2.2. Emigrazioko bajak - Auzoka/zonaka kontabilizatuta.

AUZOA / ZONA	2016	2017	2018	$\Delta$ 2018/2017	% $\Delta$ 2018/2017
Anaka	166	198	197	-1	% -1
Anzaran	50	77	57	-20	% -26
Arbes	69	94	89	-5	% -5
Artia	167	177	228	51	% 29
Behobia	40	39	47	8	% 21
Belaskoenea	89	86	103	17	% 20
Erdialdea	164	202	184	-18	% -9
Dunboa	59	66	62	-4	% -6
Elitxu-Lapitze	238	301	353	52	% 17
Larraundi-Olaberria	122	153	139	-14	% -9
Meaka-Ibarla	2	13	10	-3	% -23
Alde Zaharra	99	114	122	8	% 7
Pinudi	65	80	70	-10	% -13
Urdanibia Etxadia	17	21	23	2	% 10
San Migel	118	148	170	22	% 15
Santiago-Beraun	104	118	93	-25	% -21
Katea	88	109	97	-12	% -11

#### 4. Egungo biztanleria (2018/12/31n)

##### 4.1. Sexuaren arabera banatuta.

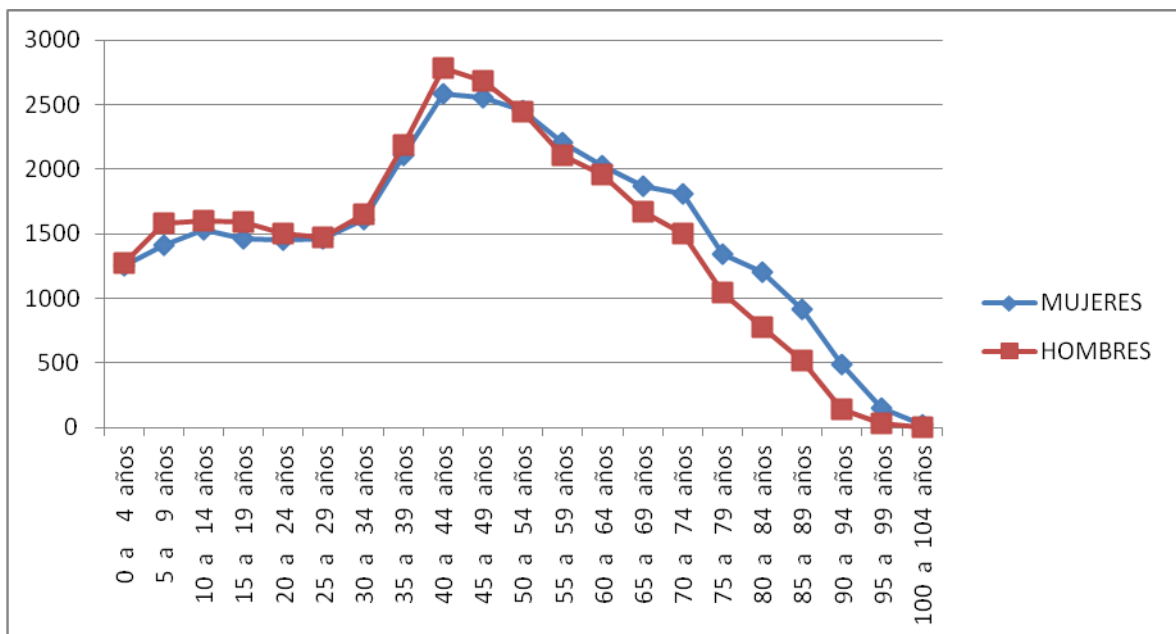
	GIZONEZKOAK	% BIZTANLERIA	EMAKUMEZKOAK	% BIZTANLERIA
Biztanle kop.	30.523	% 49	31.909	% 51

##### 4.2. Adin-tarteka banatuta.

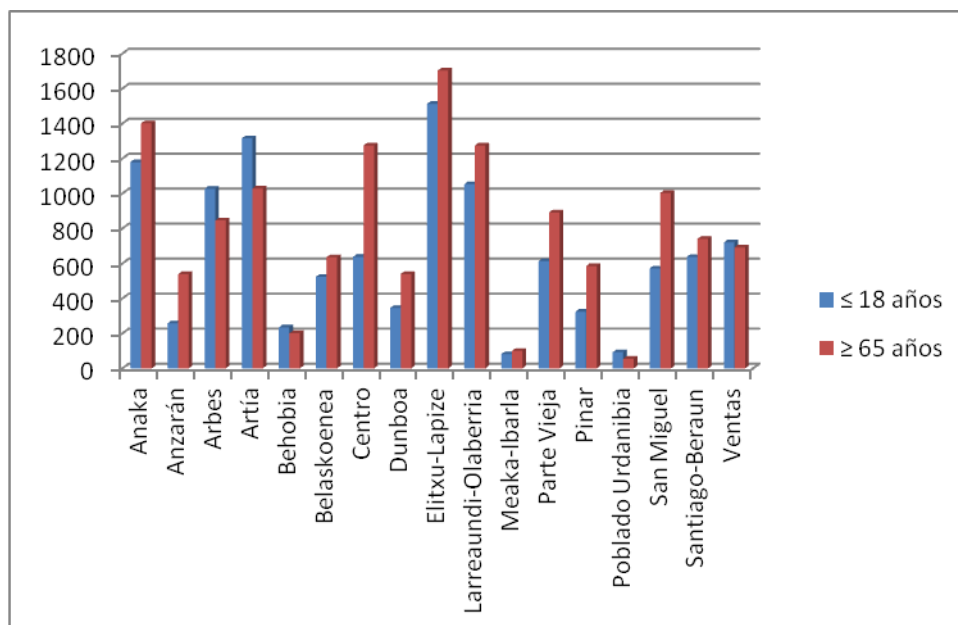
ADIN-TARTEAK	BIZTANLEAK	% BIZTANLERIA
0 - 4 urte	2.523	4,04
5 - 9 urte	2.994	4,79
10 - 14 urte	3.142	5,03
15 - 19 urte	3.052	4,89
20 - 24 urte	2.947	4,72
25 - 29 urte	2.939	4,71
30 - 34 urte	3.269	5,24
35 - 39 urte	4.286	6,86
40 - 44 urte	5.366	8,59
45 - 49 urte	5.229	8,37
50 - 54 urte	4.893	7,84
55 - 59 urte	4.311	6,90
60 - 64 urte	3.986	6,38
65 - 69 urte	3.543	5,67
70 - 74 urte	3.320	5,32
75 - 79 urte	2.383	3,82
80 - 84 urte	1.981	3,17
85 - 89 urte	1.436	2,30
90 - 94 urte	630	1,01
95 - 99 urte	186	0,30
100 - 104 urte	26	0,04

#### 4.3. Adin-tartearen eta sexuaren arabera banatuta.

ADIN-TARTEAK	EMAKUMEZKOAK	GIZONEZKOAK	GUZTIRA
0 - 4 urte	1.250	1.273	2.523
5 - 9 urte	1.416	1.578	2.994
10 - 14 urte	1.536	1.606	3.142
15 - 19 urte	1.462	1.590	3.052
20 - 24 urte	1.448	1.499	2.947
25 - 29 urte	1.464	1.475	2.939
30 - 34 urte	1.615	1.654	3.269
35 - 39 urte	2.103	2.183	4.286
40 - 44 urte	2.587	2.779	5.366
45 - 49 urte	2.550	2.679	5.229
50 - 54 urte	2.452	2.441	4.893
55 - 59 urte	2.206	2.105	4.311
60 - 64 urte	2.028	1.958	3.986
65 - 69 urte	1868	1675	3.543
70 - 74 urte	1.813	1.507	3.320
75 - 79 urte	1.339	1.044	2.383
80 - 84 urte	1.202	779	1.981
85 - 89 urte	9.21	5.15	1.436
90 - 94 urte	485	145	630
95 - 99 urte	151	35	186
100 - 104 urte	23	3	26



AUZOA	≤ 18 urte	≥ 65 urte
Anaka	1.179	1.401
Anzarán	257	539
Arbes	1.026	846
Artia	1.315	1.028
Behobia	234	201
Belaskoenea	523	635
Erdialdea	638	1.274
Dunboa	345	539
Elitxu-Lapitze	1.512	1.703
Larreaurdi-Olaberría	1.053	1.274
Meaka-Ibarla	81	100
Alde Zaharra	613	891
Pinudi	324	585
Urdanibia Etxadia	92	55
San Migel	571	1003
Santiago-Beraun	637	740
Katea	720	691



#### 4.4. Nazionalitatearen arabera banatuta.

	ESPAINIA	% BIZTANLERIA	ATZERRITARRA	% BIZTANLERIA
Biztanle kop.	56.107	% 89,85	6.335	10,15

	Europar Batasuna	% BIZTANLERIA	Erkidegotik kanpokoak	% BIZTANLERIA
Biztanle kop.	2.081	% 3,33	4.254	6,81

#### 4.5. Biztanleria auzoka/zonaka eta nazionalitatearen arabera banatuta.

AUZOA / ZONA	ESPAINIA	% BIZTANLERIA	ATZERRITARRA	% BIZTANLERIA
Anaka	6.054	92,57	486	7,43
Anzaran	1.788	92,36	148	7,64
Arbes	4.726	94,79	260	5,21
Artia	5.597	89,04	689	10,96
Behobia	926	84,95	164	15,05
Belaskoenea	2.492	90,59	259	9,41
Erdialdea	4.028	87,68	566	12,32
Dunboa	2.263	92,37	187	7,63
Elitxu-Lapitze	7.107	85,65	1.191	14,35
Larreaundi- Olaberria	5.235	91,35	496	8,65
Meaka-Ibarla	486	96,81	16	3,19
Alde Zaharra	3.128	90,20	340	9,80
Pinudi	1.807	84,05	343	15,95
Urdanibia Etxadia	399	90,07	44	9,93
San Migel	3.164	83,00	648	17,00
Santiago-Beraun	3.222	92,48	262	7,52
Katea	3.686	94,01	235	5,99

#### 4.5. Biztanleria atzerritarra nazionalitatearen arabera banatuta.

NAZIONALITATEA	BIZTANLEAK	% / Biztanleria atzerritarra	% / Biztanleria oro
AFGANISTAN	1	0,0158	0,0016
ALBANIA	4	0,0631	0,0064
ALEMANIA	48	0,7577	0,0769
ABERRIGABEAK	11	0,1736	0,0176

ALJERIA	148	2,3362	0,237
ARGENTINA	63	0,9945	0,1009
ARMENIA	59	0,9313	0,0945
AUSTRALIA	1	0,0158	0,0016
AUSTRIA	1	0,0158	0,0016
AZERBAIJAN	7	0,1105	0,0112
BANGLADESH	70	1,105	0,1121
BELGIKA	10	0,1579	0,016
BIELORRUSIA	4	0,0631	0,0064
BOLIVIA	11	0,1736	0,0176
BOSNIA-HERZEGOVINA	1	0,0158	0,0016
BRASIL	268	4,2305	0,4292
BULGARIA	39	0,6156	0,0625
BURKINA FASO	3	0,0474	0,0048
CABO VERDE	1	0,0158	0,0016
KAMERUN	77	1,2155	0,1233
KANADA	2	0,0316	0,0032
TXILE	26	0,4104	0,0416
TXINA	215	3,3938	0,3443
ZIPRE	1	0,0158	0,0016
KOLONBIA	333	5,2565	0,5333
KONGO	6	0,0947	0,0096
HEGO KOREA	5	0,0789	0,008
BOLI KOSTA	6	0,0947	0,0096
COSTA RICA	2	0,0316	0,0032
KROAZIA	13	0,2052	0,0208
KUBA	66	1,0418	0,1057
DANIMARKA	2	0,0316	0,0032
EKUADOR	83	1,3102	0,1329
EGIPTO	2	0,0316	0,0032
EL SALVADOR	3	0,0474	0,0048
ERITREA	3	0,0474	0,0048
ESLOVAKIA	17	0,2684	0,0272
AEB	16	0,2526	0,0256
FILIPINAK	4	0,0631	0,0064
FRANTZIA	228	3,5991	0,3651
GABON	1	0,0158	0,0016
GANBIA	3	0,0474	0,0048
GEORGIA	9	0,1421	0,0144
GHANA	22	0,3473	0,0352
GREZIA	1	0,0158	0,0016
GUATEMALA	1	0,0158	0,0016
GINEA	5	0,0789	0,008

EKUATORE GINEA	79	1,247	0,1265
HAITI	3	0,0474	0,0048
HONDURAS	137	2,1626	0,2194
HUNGARIA	3	0,0474	0,0048
INDIA	15	0,2368	0,024
INDONESIA	4	0,0631	0,0064
IRAK	1	0,0158	0,0016
IRAN	2	0,0316	0,0032
IRLANDA	8	0,1263	0,0128
ISRAEL	1	0,0158	0,0016
ITALIA	96	1,5154	0,1537
JAPONIA	7	0,1105	0,0112
LETONIA	59	0,9313	0,0945
LITUANIA	12	0,1894	0,0192
MADAGASCAR	1	0,0158	0,0016
MALI	12	0,1894	0,0192
MAROKO	742	11,7127	1,1883
MAURITANIA	13	0,2052	0,0208
MEXIKO	25	0,3946	0,04
MOLDAVIA	74	1,1681	0,1185
MONGOLIA	89	1,4049	0,1425
NEPAL	1	0,0158	0,0016
NIKARAGUA	453	7,1507	0,7255
NIGERIA	120	1,8942	0,1922
NORVEGIA	1	0,0158	0,0016
ZEELANDA BERRIA	1	0,0158	0,0016
AFRIKAKO BESTE HERRIALDE BATZUK	1	0,0158	0,0016
HARREM. DIPLO. GABEKO HERRIA	7	0,1105	0,0112
HERBEHEREAK	9	0,1421	0,0144
PAKISTAN	111	1,7522	0,1778
PANAMA	2	0,0316	0,0032
PARAGUAI	19	0,2999	0,0304
PERU	126	1,989	0,2018
POLONIA	24	0,3788	0,0384
PORTUGAL	574	9,0608	0,9193
ERRESUMA BATUA	24	0,3788	0,0384
KONGOKO ERREPUBLIKA DEMOK. (ZAIRE)	1	0,0158	0,0016
DOMINIKAR ERREPUBLIKA	70	1,105	0,1121
ERRUMANIA	910	14,3646	1,4574
ERRUSIA	49	0,7735	0,0785
SENEGAL	140	2,2099	0,2242

SERBIA	5	0,0789	0,008
SIERRA LEONA	1	0,0158	0,0016
SIRIA	1	0,0158	0,0016
SUEDIA	1	0,0158	0,0016
SUITZA	1	0,0158	0,0016
TAILANDIA	1	0,0158	0,0016
TANZANIA	1	0,0158	0,0016
TUNISIA	3	0,0474	0,0048
TURKIA	2	0,0316	0,0032
UKRAINA	300	4,7356	0,4804
URUGUAI	17	0,2684	0,0272
VENEZUELA	69	1,0892	0,1105
VIETNAM	5	0,0789	0,008