

# **ESTUDIO ESTADÍSTICO DE POBLACIÓN 2017**

**Informazio Korporatiborako Zerbitzua/  
Servicio de Información Corporativa**  
Marzo / Martxo - 2018

## ESTUDIO ESTADÍSTICO DE MOVIMIENTOS PADRONALES – 2017.

### 1. Datos generales.

#### 1.1. Resumen general de movimientos padronales.

	2.015	2.016	2.017	%Δ 2017/2016
<b>Altas</b>	<b>3.566</b>	<b>3.587</b>	<b>3.674</b>	2,43%
Nacimientos	549	469	448	-4,48%
Migración	2.808	2.839	3.022	6,45%
Omisión <sup>1</sup>	209	279	204	-26,88%
<b>Bajas</b>	<b>3.389</b>	<b>3.294</b>	<b>3.624</b>	10,02%
Defunciones	516	503	622	23,66%
Migración	1.986	1.955	2.057	5,22%
Inclusión Indebida	847	805	873	8,45%
Bajas por caducidad de la inscripción	40	31	72	132,26%
<b>Modificaciones</b>	<b>6.637</b>	<b>7.113</b>	<b>6.822</b>	-4,09%
Cambios de Domicilio	3.460	3.557	3.516	-1,15%
Modificación datos personales	2.613	2.931	2.675	-8,73%
Modificación datos territoriales	11	8	66	725,00%

#### 1.2. Evolución de la población total.

	a 31/12/2015	a 31/12/2016	Δ	%Δ	a 31/12/2017	Δ 2017/2016	%Δ 2017/2016
<b>Población total</b>	<b>61.664</b>	<b>61.944</b>	<b>280</b>	<b>0,45%</b>	<b>62.049</b>	<b>105</b>	<b>0,17%</b>

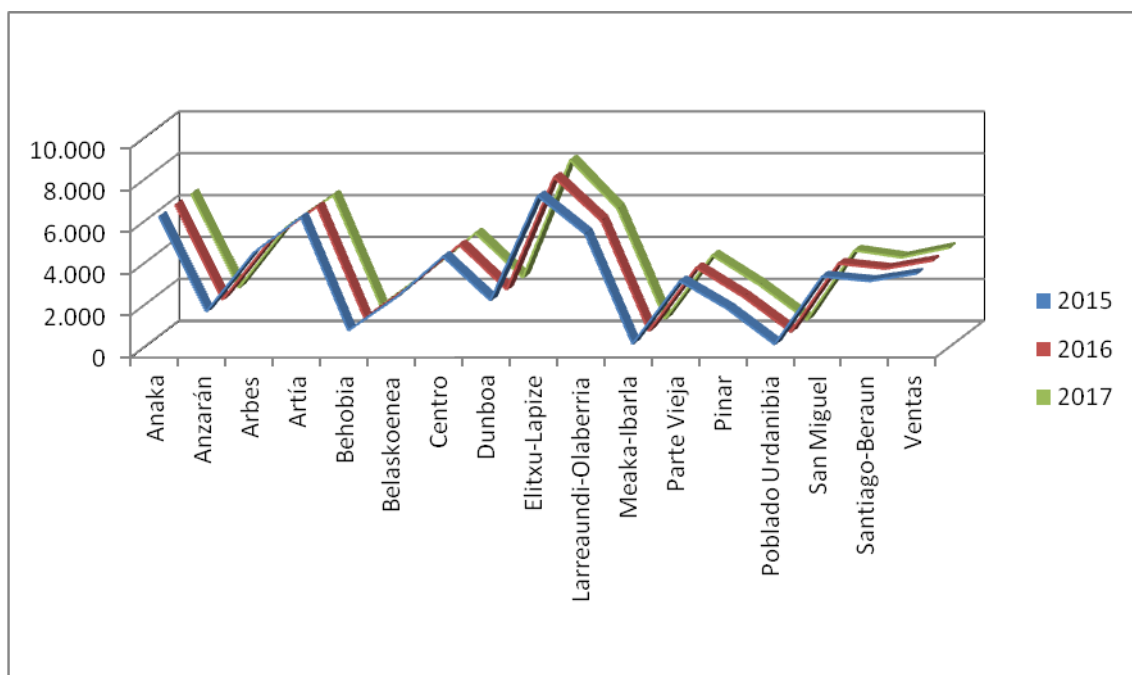
La revisión anual del Padrón municipal termina con la determinación de la Cifra Oficial de Población, referida al 1 de enero de cada año, propuesta por el INE y aprobada por Real Decreto.

	2015	2016	Δ	%Δ	2017	Δ	%Δ
<b>Cifra oficial de Población</b>	<b>61.481</b>	<b>61.608</b>	<b>127</b>	<b>0,21%</b>	<b>61.855</b>	<b>247</b>	<b>0,40%</b>

<sup>1</sup> Altas de habitantes que no figuraban inscritos en ningún municipio.

### 1.3. Evolución del número de habitantes por barrios/zonas.

Barrio / Zona	2015	% población	2016	% población	2017	% población
Anaka	6.569	10,65	6.551	10,58	6.486	10,45
Anzaran	2.007	3,25	1.991	3,21	1.972	3,18
Arbes	4.831	7,83	4.811	7,77	4.850	7,82
Artia	6.520	10,57	6.443	10,40	6.396	10,31
Behobia	1.104	1,79	1.112	1,80	1.107	1,78
Belaskoenea	2.666	4,32	2.713	4,38	2.760	4,45
Centro	4.641	7,53	4.614	7,45	4.588	7,39
Dunboa	2.544	4,13	2.471	3,99	2.456	3,96
Elitxu-Lapize	7.534	12,22	7.850	12,67	8.077	13,02
Larraundi-Olaberría	5.731	9,29	5.759	9,30	5.749	9,27
Meaka-Ibarla	468	0,76	486	0,78	479	0,77
Parte Vieja	3.470	5,63	3.520	5,68	3.526	5,68
Pinar	2.146	3,48	2.121	3,42	2.098	3,38
Poblado Urdanibia	448	0,73	454	0,73	440	0,71
San Miguel	3.687	5,98	3.713	5,99	3.755	6,05
Santiago-Beraun	3.469	5,63	3.469	5,60	3.421	5,51
Ventas	3.829	6,21	3.866	6,24	3.889	6,27

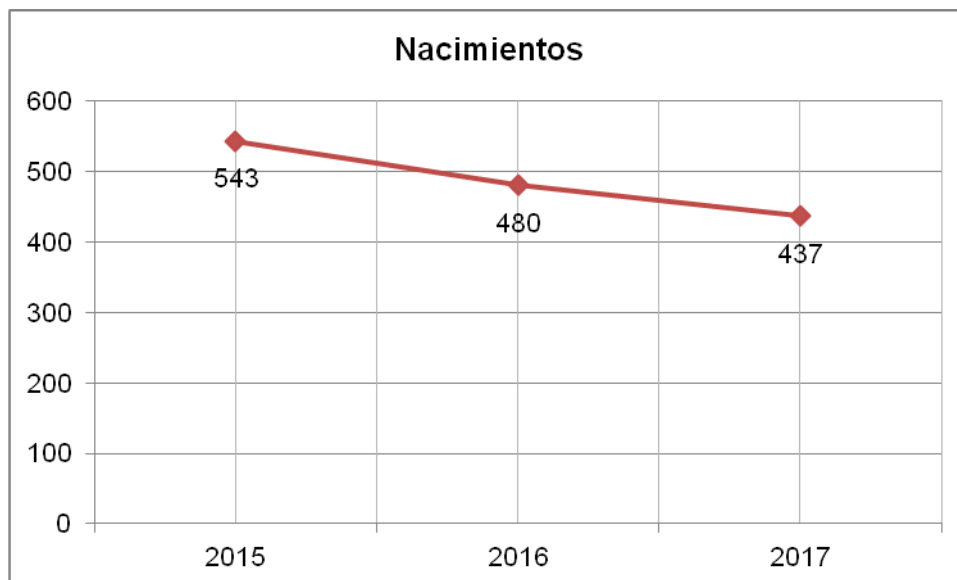


## 2. Altas padronales.

### 2.1. Altas de población. Nacimientos.

#### 2.1.1. Datos generales.

	2015	2016	2017	%Δ 2017/2016
Total nacimientos	543	480	437	-9%



#### 2.1.2. Tasa de natalidad anual.

	2015	TASA ANUAL DE NATALIDAD (tantos por 1000)	2016	TASA ANUAL DE NATALIDAD (tantos por 1000)	2017	TASA ANUAL DE NATALIDAD (tantos por 1000)
Nacimientos	543	8,81	480	7,75	437	7,04

### 2.1.3. Natalidad por barrios/zonas.

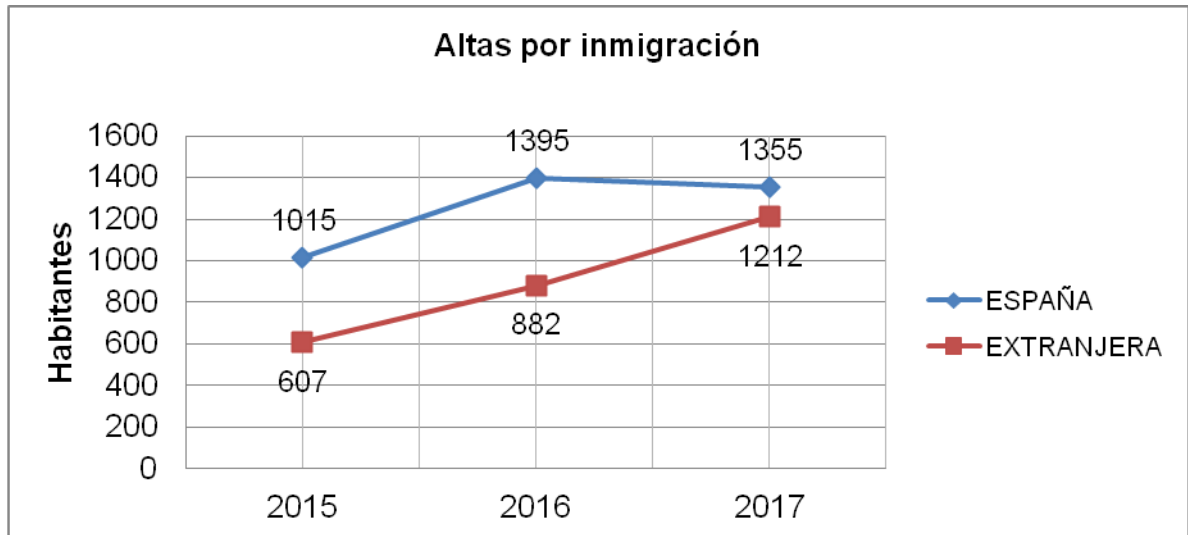
BARRIO / ZONA	2015	2016	2017	%Δ 2017/2016
Anaka	52	45	31	-31%
Anzaran	8	5	7	40%
Arbes	59	31	29	-6%
Artia	77	45	62	38%
Behobia	14	9	12	33%
Belaskoenea	22	34	25	-26%
Centro	24	28	21	-25%
Dunboa	24	15	14	-7%
Elitxu-Lapize	74	93	63	-32%
Larraundi-Olaberria	46	39	35	-10%
Meaka-Ibarla	4	4	0	-100%
Parte Vieja	31	31	34	10%
Pinar	17	8	15	88%
Poblado Urdanibia	6	5	2	-60%
San Miguel	29	27	24	-11%
Santiago-Beraun	26	26	29	12%
Ventas	30	35	34	-3%

## 2.2. Altas de población. Inmigración.

### 2.2.1. Datos generales.

	2015	2016	2017	%Δ 2017/2016
Altas inmigración	1622	2277	2567	13%

Nacionalidad	2015	2016	2017	%Δ 2017/2016
España	1015	1395	1355	-3%
Extranjera	607	882	1212	37%



### 2.2.2. Altas inmigración - Contabilización por barrios.

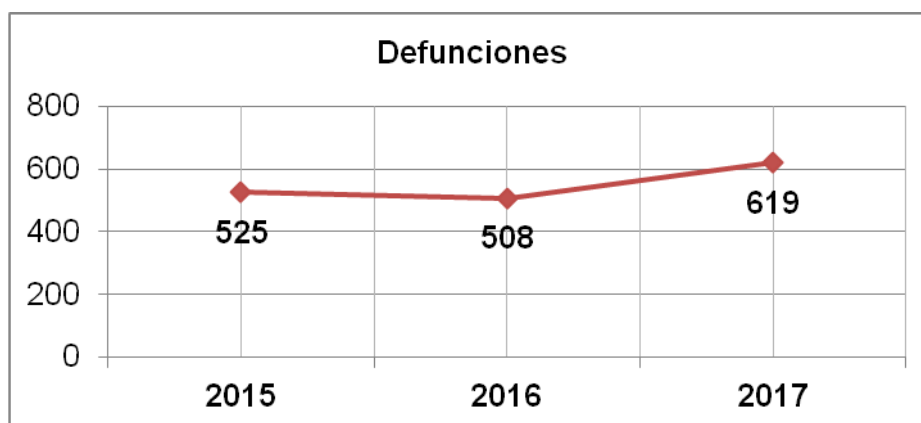
BARRIO / ZONA	2015	2016	2017	$\Delta$ 2016/2017	% $\Delta$ 2017/2016
Anaka	213	243	<b>288</b>	45	19%
Anzaran	97	98	<b>94</b>	-4	-4%
Arbes	153	113	<b>98</b>	-15	-13%
Artia	232	286	<b>260</b>	-26	-9%
Behobia	54	66	<b>61</b>	-5	-8%
Belaskoenea	120	120	<b>144</b>	24	20%
Centro	274	236	<b>299</b>	63	27%
Dunboa	84	84	<b>89</b>	5	6%
Elitxu-Lapize	461	486	<b>574</b>	88	18%
Larraundi-Olaberría	182	208	<b>192</b>	-16	-8%
Meaka-Ibarla	19	12	<b>9</b>	-3	-25%
Parte Vieja	204	183	<b>207</b>	24	13%
Pinar	147	141	<b>116</b>	-25	-18%
Poblado Urdanibia	15	21	<b>31</b>	10	48%
San Miguel	206	239	<b>275</b>	36	15%
Santiago-Beraun	168	134	<b>136</b>	2	1%
Ventas	163	158	<b>128</b>	-30	-19%

### 3. Bajas.

#### 3.1. Bajas de población. Defunciones.

##### 3.1.1. Datos generales.

	2015	2016	2017	%Δ 2017/2016
Total defunciones	458	508	619	+22%



##### 3.1.2. Tasa de mortalidad anual.

	2015	TASA ANUAL DE MORTALIDAD (tantos por 1000)	2016	TASA ANUAL DE MORTALIDAD (tantos por 1000)	2017	TASA ANUAL DE MORTALIDAD (tantos por 1000)
Mortalidad	525	8,51	508	8,20	619	9,98

##### 3.1.3. Contabilización por barrios /zonas.

BARRIO / ZONA	2015	2016	2017	%Δ 2017/2016
Anaka	50	42	61	45%
Anzaran	19	19	29	53%
Arbes	20	29	32	10%
Artia	41	40	43	8%
Behobia	7	11	6	-45%
Belaskoenea	20	16	19	19%
Centro	46	45	69	53%

Dunboa	28	21	<b>23</b>	10%
Elitxu-Lapize	69	84	<b>86</b>	2%
Larraundi-Olaberría	50	44	<b>47</b>	7%
Meaka-Ibarla	11	3	<b>2</b>	-33%
Parte Vieja	54	44	<b>50</b>	14%
Pinar	20	24	<b>36</b>	50%
Poblado Urdanibia	3	0	<b>5</b>	0%
San Miguel	41	34	<b>36</b>	6%
Santiago-Beraun	26	30	<b>34</b>	13%
Ventas	20	22	<b>41</b>	86%

### 3.1.4. Crecimiento vegetativo (Natalidad – Mortalidad).

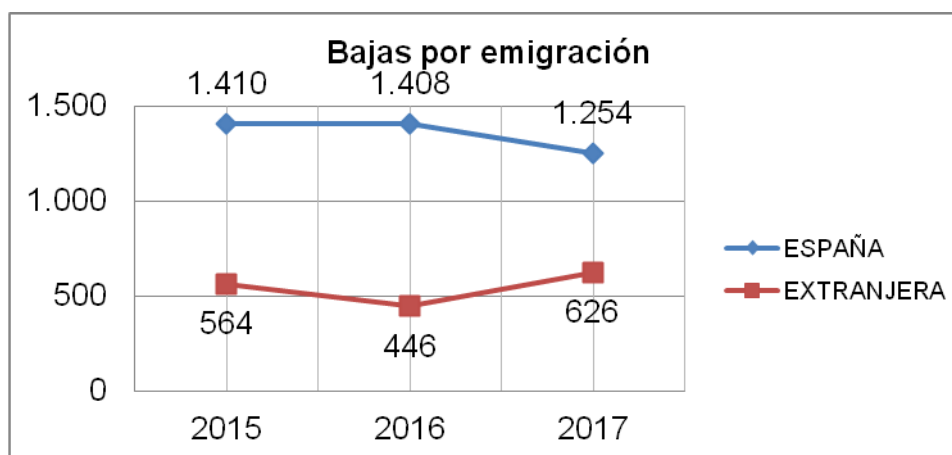
TOTAL HABITANTES (31-12-2017)	Nº NACIM.	Nº DEFUN.	CRECIMIENTO	TASA ANUAL NATALIDAD (tantos/1000)	TASA ANUAL MORTALIDAD (tantos/1000)	CRECIMIENTO. VEGETATIVO (tantos/1000)
62049	437	619	<b>-182</b>	7,04	9,98	-244,04

## 3.2. Bajas de población. Emigración.

### 3.2.1. Datos generales.

	2015	2016	2017	%Δ 2017/2016
Total emigración	1578	1657	1996	20%

Nacionalidad	2015	2016	2017	%Δ 2017/2016
España	1.410	1.408	1.254	-10,94%
Extranjera	564	446	626	40,36%





### 3.2.2. Bajas emigración - Contabilización por barrios / zonas.

BARRIO / ZONA	2015	2016	2017	Δ 2017/2016	%Δ 2017/2016
Anaka	143	166	198	32	19%
Anzaran	38	50	77	27	54%
Arbes	102	69	94	25	36%
Artia	182	167	177	10	6%
Behobia	31	40	39	-1	-3%
Belaskoenea	61	89	86	-3	-3%
Centro	132	164	202	38	23%
Dunboa	49	59	66	7	12%
Elitxu-Lapize	233	238	301	63	26%
Larraundi-Olaberría	128	122	153	31	25%
Meaka-Ibarla	7	2	13	11	550%
Parte Vieja	129	99	114	15	15%
Pinar	61	65	80	15	23%
Poblado Urdanibia	21	17	21	4	24%
San Miguel	105	118	148	30	25%
Santiago-Beraun	69	104	118	14	13%
Ventas	87	88	109	21	24%

## 4. Población actual (a 31/12/2017)

### 4.1. Distribución por sexo.

	HOMBRES	% POBLACIÓN	MUJERES	% POBLACIÓN
Núm. habitantes	30335	49%	31702	51%

### 4.2. Distribución por tramos de edad.

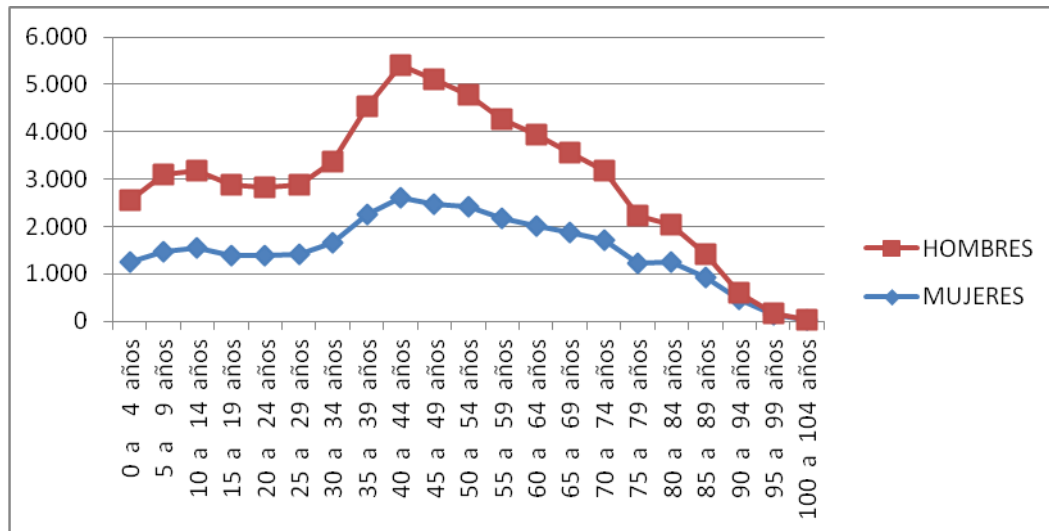
TRAMOS DE EDAD	CANTIDAD	% POBLACIÓN
0 a 4 años	2.561	4,13
5 a 9 años	3.101	5,00
10 a 14 años	3.183	5,13
15 a 19 años	2.870	4,63

20 a 24 años	2.827	4,56
25 a 29 años	2.873	4,63
30 a 34 años	3.370	5,43
35 a 39 años	4.529	7,30
40 a 44 años	5.417	8,73
45 a 49 años	5.096	8,21
50 a 54 años	4.794	7,73
55 a 59 años	4.271	6,88
60 a 64 años	3.944	6,36
65 a 69 años	3.570	5,75
70 a 74 años	3.176	5,12
75 a 79 años	2.224	3,59
80 a 84 años	2.033	3,28
85 a 89 años	1.414	2,28
90 a 94 años	592	0,95
95 a 99 años	164	0,26
100 a 104 años	28	0,05

#### 4.3. Distribución por tramos de edad y sexo.

TRAMOS DE EDAD	MUJERES	HOMBRES	TOTAL
0 a 4 años	1.264	1.297	2.561
5 a 9 años	1.463	1.638	3.101
10 a 14 años	1.552	1.631	3.183
15 a 19 años	1.394	1.476	2.870
20 a 24 años	1.393	1.434	2.827
25 a 29 años	1.413	1.460	2.873
30 a 34 años	1.666	1.704	3.370
35 a 39 años	2.252	2.277	4.529
40 a 44 años	2610	2807	5.417
45 a 49 años	2.477	2.619	5.096
50 a 54 años	2.419	2.375	4.794
55 a 59 años	2.163	2.108	4.271
60 a 64 años	2.017	1.927	3.944
65 a 69 años	1.874	1.696	3.570
70 a 74 años	1.726	1.450	3.176
75 a 79 años	1.233	991	2.224
80 a 84 años	1.258	775	2.033
85 a 89 años	918	496	1.414
90 a 94 años	453	139	592

95 a 99 años	133	31	164
100 a 104 años	24	4	28



#### 4.4. Distribución por nacionalidad.

	ESPAÑA	% POBLACIÓN	EXTRANJERO	% POBLACIÓN
Núm. habitantes	56065	90,37 %	5972	9,63

	Unión europea	% POBLACIÓN	Extracomunitario	% POBLACIÓN
Núm. habitantes	1949	3,14 %	4023	6,48

#### 4.5. Distribución de la población por barrios / zona y nacionalidad.

BARRIO / ZONA	ESPAÑA	% POBLACIÓN	EXTRANJERA	% POBLACIÓN
Anaka	6.040	93%	444	7%
Anzaran	1.823	92%	148	8%
Arbes	4.600	95%	250	5%
Artia	5.739	90%	657	10%
Behobia	936	85%	171	15%
Belaskoenea	2.492	90%	268	10%
Centro	4.066	89%	522	11%
Dunboa	2.303	94%	151	6%
Elitxu-Lapize	6.969	86%	1.106	14%

Larraundi-Olaberria	5.274	92%	474	8%
Meaka-Ibarla	466	97%	13	3%
Parte Vieja	3.168	90%	358	10%
Pinar	1.789	85%	309	15%
Poblado Urdanibia	398	90%	42	10%
San Miguel	3.170	84%	583	16%
Santiago-Beraun	3.187	93%	233	7%
Ventas	3.646	94%	242	6%

#### 4.5. Distribución de la población extranjera por nacionalidad.

NACIONALIDAD	CANTIDAD	% / Población extranjera	% / Población total
ALBANIA	3	0,0502	0,0048
ALEMANIA	43	0,72	0,0693
APATRIDAS	16	0,2679	0,0258
ARGELIA	159	2,6624	0,2563
ARGENTINA	62	1,0382	0,0999
ARMENIA	55	0,921	0,0887
AUSTRALIA	2	0,0335	0,0032
AZERBAIYAN	6	0,1005	0,0097
BAHAMAS	1	0,0167	0,0016
BANGLADESH	80	1,3396	0,129
BÉLGICA	14	0,2344	0,0226
BIELORRUSIA	2	0,0335	0,0032
BOLIVIA	20	0,3349	0,0322
BOSNIA-HERZEGOVINA	4	0,067	0,0064
BRASIL	268	4,4876	0,432
BULGARIA	31	0,5191	0,05
BURKINA FASO	3	0,0502	0,0048
CABO VERDE	1	0,0167	0,0016
CAMERÚN	75	1,2559	0,1209
CHILE	28	0,4689	0,0451
CHINA	192	3,215	0,3095
CHIPRE	1	0,0167	0,0016
COLOMBIA	302	5,0569	0,4868
CONGO	4	0,067	0,0064
COREA DEL SUR	7	0,1172	0,0113
COSTA DE MARFIL	6	0,1005	0,0097
COSTA RICA	2	0,0335	0,0032
CROACIA	7	0,1172	0,0113
CUBA	70	1,1721	0,1128
DINAMARCA	2	0,0335	0,0032
ECUADOR	97	1,6242	0,1564
EGIPTO	2	0,0335	0,0032
EL SALVADOR	2	0,0335	0,0032
ERITREA	5	0,0837	0,0081
ESLOVAQUIA	15	0,2512	0,0242

ESTADOS UNIDOS DE AMÉRICA	15	0,2512	0,0242
FILIPINAS	4	0,067	0,0064
FINLANDIA	1	0,0167	0,0016
FRANCIA	210	3,5164	0,3385
GABÓN	1	0,0167	0,0016
GAMBIA	2	0,0335	0,0032
GEORGIA	5	0,0837	0,0081
GHANA	27	0,4521	0,0435
GRECIA	1	0,0167	0,0016
GUATEMALA	2	0,0335	0,0032
GUINEA	2	0,0335	0,0032
GUINEA ECUATORIAL	65	1,0884	0,1048
HAÍTÍ	3	0,0502	0,0048
HONDURAS	96	1,6075	0,1547
HUNGRÍA	3	0,0502	0,0048
INDIA	14	0,2344	0,0226
INDONESIA	4	0,067	0,0064
IRAK	1	0,0167	0,0016
IRÁN	2	0,0335	0,0032
IRLANDA	7	0,1172	0,0113
ISRAEL	3	0,0502	0,0048
ITALIA	83	1,3898	0,1338
JAPÓN	7	0,1172	0,0113
LETONIA	59	0,9879	0,0951
LITUANIA	10	0,1674	0,0161
MADAGASCAR	1	0,0167	0,0016
MALÍ	15	0,2512	0,0242
MARRUECOS	710	11,8888	1,1445
MAURITANIA	13	0,2177	0,021
MÉXICO	17	0,2847	0,0274
MOLDAVIA	72	1,2056	0,1161
MONGOLIA	80	1,3396	0,129
NEPAL	2	0,0335	0,0032
NICARAGUA	389	6,5137	0,627
NIGERIA	122	2,0429	0,1967
NORUEGA	1	0,0167	0,0016
NUEVA ZELANDA	2	0,0335	0,0032
PAIS SIN RELAC. DIPLOM.	7	0,1172	0,0113
PAÍSES BAJOS	9	0,1507	0,0145
PAKISTÁN	121	2,0261	0,195
PANAMÁ	2	0,0335	0,0032
PARAGUAY	16	0,2679	0,0258
PERÚ	125	2,0931	0,2015
POLONIA	30	0,5023	0,0484
PORTUGAL	568	9,5111	0,9156
REINO UNIDO	21	0,3516	0,0339
REP. DEMOCR. DEL CONGO (ZAIRE)	1	0,0167	0,0016
REPÚBLICA CHECA	1	0,0167	0,0016
REPÚBLICA DOMINICANA	67	1,1219	0,108
RUMANIA	832	13,9317	1,3411
RUSIA	47	0,787	0,0758

SENEGAL	118	1,9759	0,1902
SERBIA	4	0,067	0,0064
SIRIA	2	0,0335	0,0032
SUECIA	1	0,0167	0,0016
SUIZA	1	0,0167	0,0016
SURINAM	1	0,0167	0,0016
TAILANDIA	1	0,0167	0,0016
TÚNEZ	3	0,0502	0,0048
UCRANIA	289	4,8392	0,4659
URUGUAY	16	0,2679	0,0258
VENEZUELA	50	0,8372	0,0806
VIETNAM	1	0,0167	0,0016
	5972		9,6261