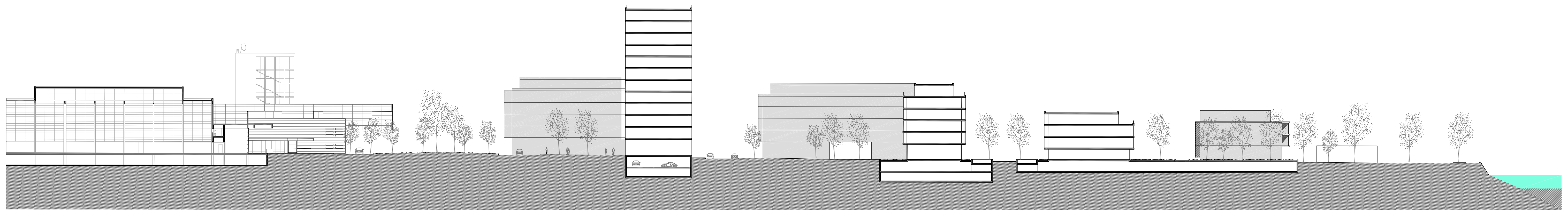
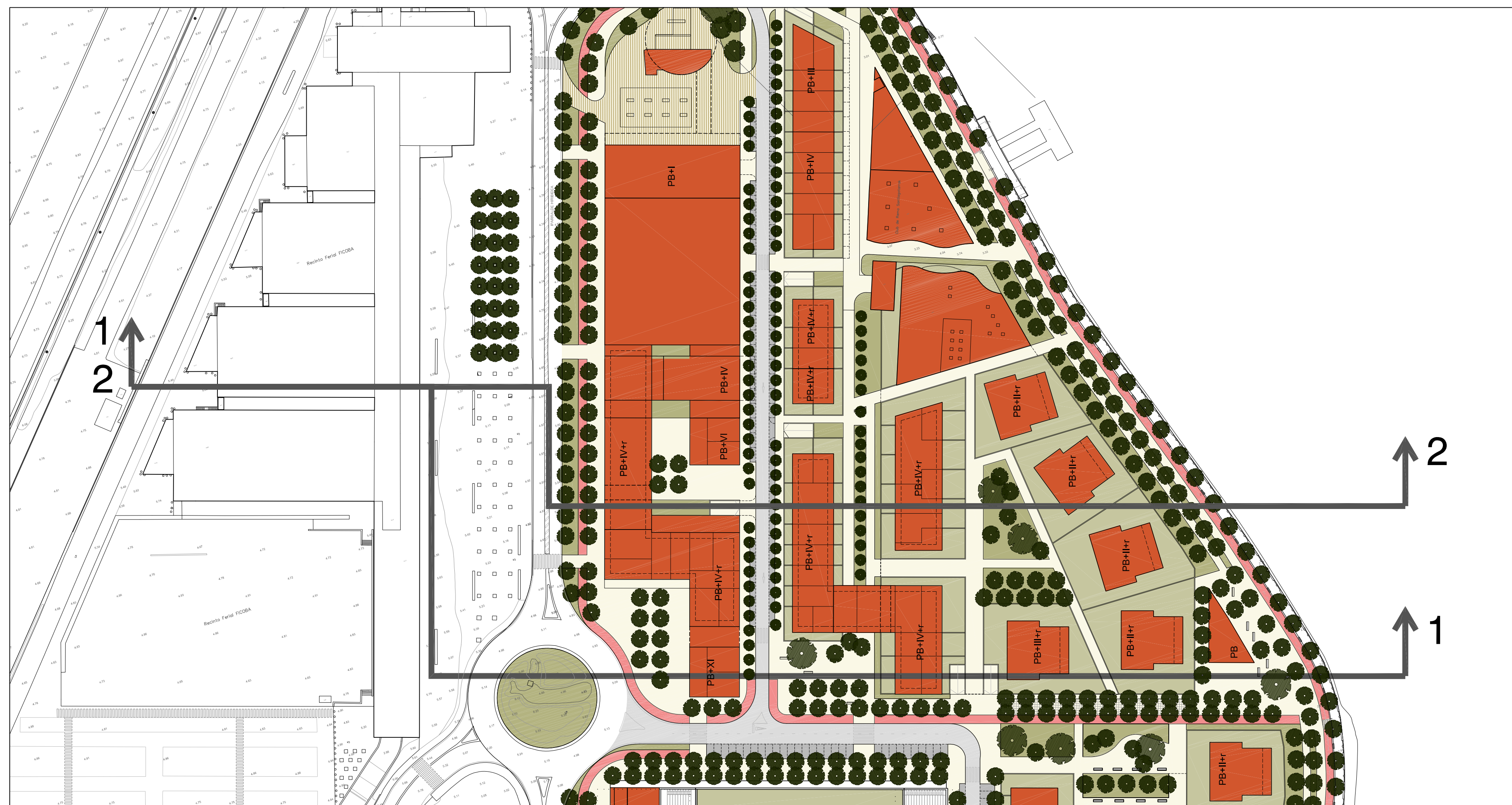


SECCIÓN TRANVERSAL 2



SECCIÓN TRANVERSAL 1



MODIFICACIÓN DE ELEMENTOS Nº16 DE PARTE DE LOS ÁMBITOS 4.2.02(SANTIAGO-ZUBIA) Y 4.2.03(IPARRALDE-GAL) DEL P.G.O.U. DE IRÚN - DOCUMENTO DE APROBACION DEFINITIVA -		Situación: IPARRALDE
Nº P08		Fecha: MARZO 2012
ORDENACION GENERAL. SECCIONES. TRANSVERSALES 1 Y 2		Escala: 1/500
Arquitecto: ANGEL DE LA HOZ 		Promotor: AYTO. IRUN