


NOTA SOBRE SUELO URBANO CONSOLIDADO:  
 LAS DETERMINACIONES URBANISTICAS EN EL SUELO URBANO CONSOLIDADO SE REMITEN A LAS DEFINIDAS EN EL PLAN GENERAL PARA LAS FINCAS A LAS QUE PERTENECE ESTE SUELO.

2	834,28 M2.
	MAXIMA OCUPACION DEL SUBSUELO SUPERFICIE: 1.608,70 M2.

NOTA: LA PROPUESTA DE ORDENACION NO RESULTA VINCULANTE. LA FIJACION DEFINITIVA DE ALINEACIONES SERA DEFINIDA EN EL PROYECTO DE EDIFICACION

LEYENDA:

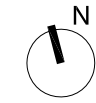
- PARCELA
- ALINEACION MAXIMA BAJO RASANTE
- AREA DE MOVIMIENTO
- ALINEACION MAXIMA SOBRE RASANTE

SUELO URBANO CONSOLIDADO

AMBITO DE ACTUACION 5.2.09 IKUST ALAIA: 2.532,65 M2.

AMBITO ACTUACION DE DOTACION: 2.442,98 M2.

# IRUN



## PLAN ESPECIAL DE ORDENACION URBANA AMBITO 5.2.09 "IKUST ALAIA"

PLANO	ESCALA	CODIGO
	1/500	
OCUPACION DEL SUBSUELO.	FECHA	P07
	SEPTIEMBRE DE 2015	
	Nº REVISION	
PROMOTOR	<b>ábalosarquitectos</b> <small>pº ramón maría III, nº 8, 2º b. 20002 donostia-san sebastián        t 943 327 109 f 943 287 822 www.abalosarquitectos.net        abalos@abalosarquitectos.net</small>	
ARQUITECTOS	<small>AVENIDA LETXUNBORRO 94, 1º 20205 IRUN        arkil@arkil-lainsa.com        T. 943 63 15 60 F. 943 63 27 54</small>	
LETRADO ASESOR	<b>ARKIL</b> <b>LAINSA</b>	
JOSE MARIA ABAD		