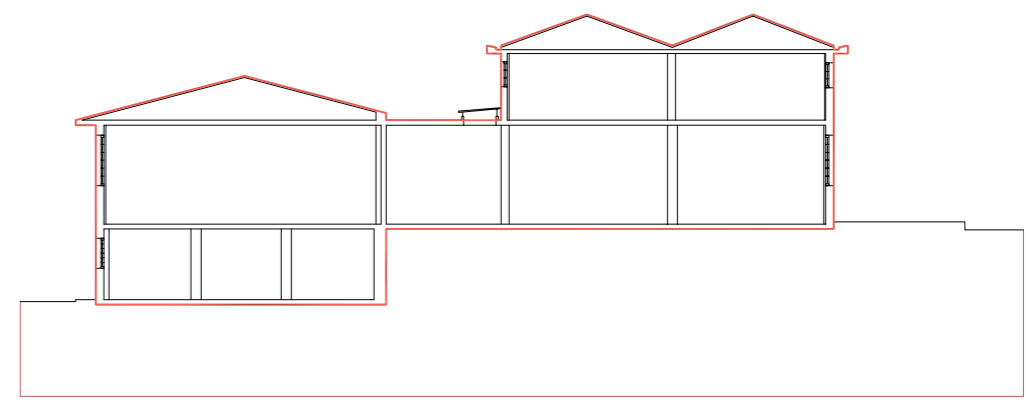
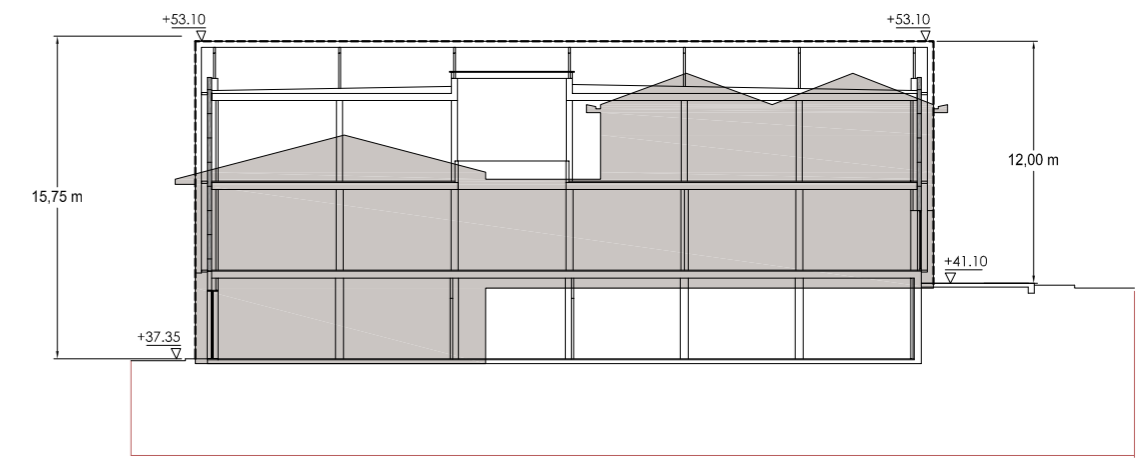


— AMBITO DE LA MODIFICACION

SUP. = 3.586,88 m<sup>2</sup>



SECCION TRANSVERSAL TIPO EDIFICIO EXISTENTE (AHORA DERRIBADO)



SECCION TRANSVERSAL TIPO EDIFICIO NUEVO SUPERPUESTA A LA DEL EDIFICIO EXISTENTE

--- ALINEACION MAXIMA DE LA EDIFICACION

PLANOS COMPLEMENTARIOS DE PROPUESTA

ORDENACION GEOMETRICA

P.1

MODIFICACION DEL PLAN GENERAL DE IRUN  
EN EL SOLAR DEL ANTIGUO EDIFICIO "URI"

E: 1/500

MODIFICACION Nº 19

TEXTO REFUNDIDO

EXCMO. AYUNTAMIENTO DE IRUN

DICIEMBRE DE 2007

IGNACIO ITURBE MACH, Arquitecto

