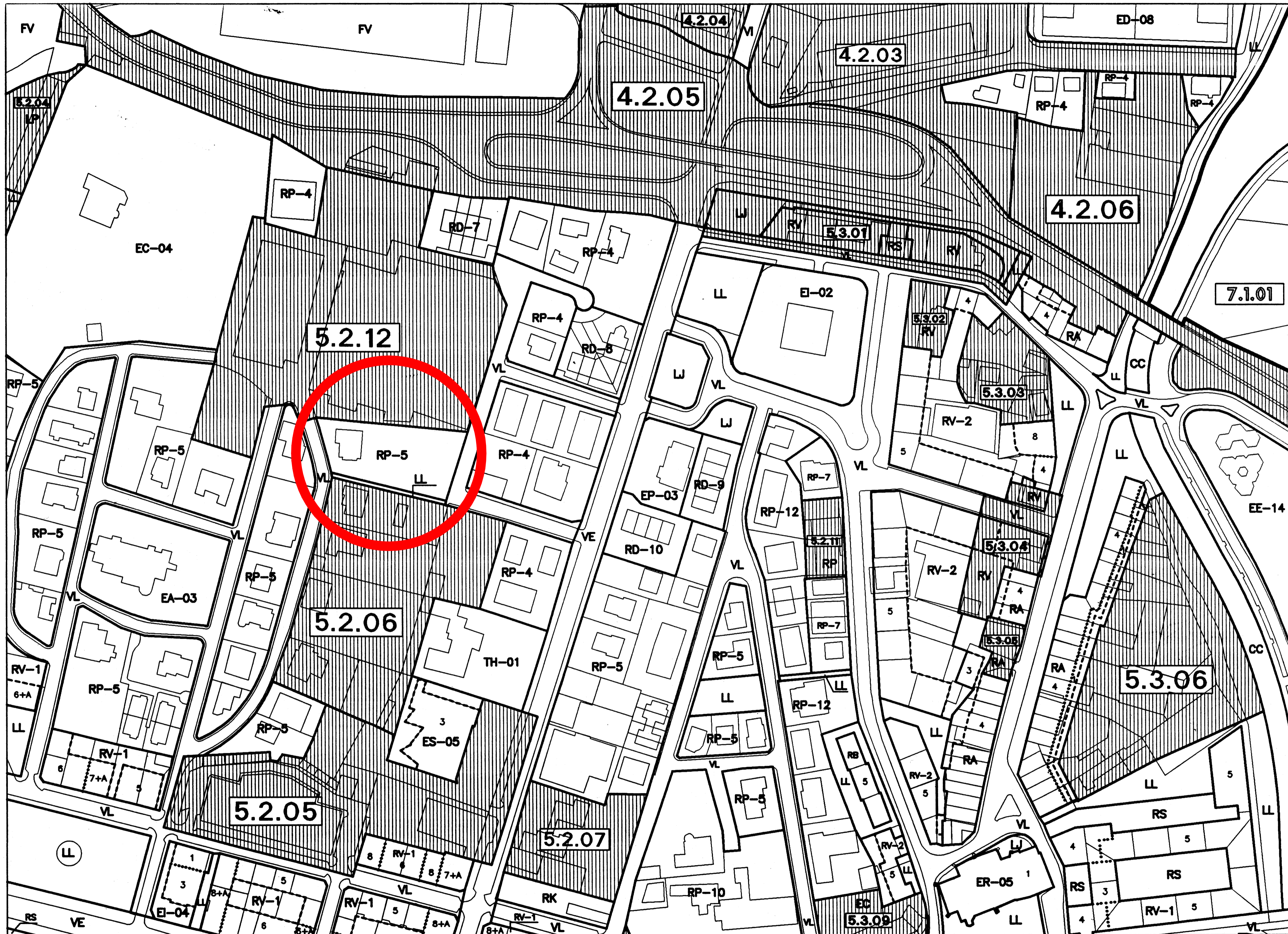


IRUNGU HIRI ORDENAZIOAKO PLAN OROKORRA / PLAN GENERAL DE ORDENACION URBANA DE IRUN



FICHA RESUMEN NORMATIVA

ORDENANZA: COLECTIVA EN PARCELA GRADO 5° RP-5

DEFINICION:

Edificación aislada sobre parcelas independientes con uso característico residencial plurifamiliar. Ambito de aplicación en el barrio de Mendibil, y en la C/ Francisco de Gainza.

CONDICIONES DE APROVECHAMIENTO:

Edificabilidad sobre Parcela Neta: 0,80 m²/m²
Superficie máxima construida: 750 m²

CONDICIONES DE PARCELA:

Parcela mínima: 500 m²
Frente máximo: 40 m mínimo: 20 m
Fondo máximo: - - - mínimo: 25 m

CONDICIONES DE EDIFICACION:

Alineaciones:	Polígono de movimiento
Ocupación máxima de parcela:	25 %
Ocupación adicional Usos Complementarios:	máx. 25 m ²
Retiros mínimos:	- a fachada: 5 m
	- a laterales: 4 m
	- al fondo: 5 m
Separación entre la edificación:	mín. 8 m
Altura máxima: 10 m	plantas: 3 + BC
Garajes:	SI
Vuelos:	SI
Pendiente cubiertas:	máx. 40 %
Sótanos:	SI Semisótanos: SI

OBSERVACIONES:

- Se permite concentrar volumen en cuerpos de edificación por encima de la altura de cornisa con una altura máxima de 12 m.
- Se permiten las cubiertas planas.

TEXTO REFUNDIDO - PLAN GENERAL DE ORDENACION URBANA DE IRUN

TEXTO REFUNDIDO PARA LA APROBACION DEFINITIVA

IRUN

PLAN ESPECIAL DE ORDENACION URBANA

PARCELA MIREN-NEKANE ENTRE LAS CALLES

GUDARI Nº 14 Y ALMIRANTE ARIZMENDI Nº 19

PLANO:

REFERENCIA AL PLAN GENERAL DE ORDENACION URBANA.

OCTUBRE DE 2.007

SIN ESCALA

EL PROMOTOR:

EL ARQUITECTO:

JUAN MARIA RECARTE

JOSE MANUEL ABALOS

i-2

4-8

**KALIFIKAZIO XEHEA
ETA BURUBIDEAK**

**CALIFICACION PORMENORIZADA
Y DETERMINACIONES**



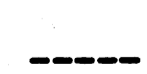
IHARDUERA UNITATEAK HIRI ZORUAN
UNIDADES DE EJECUCION EN SUELO URBANO



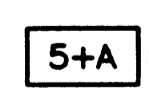
HIRI ZORUAREN MUGAK
LIMITE DE SUELO URBANO



KALIFIKAZIO XEHEA
CALIFICACION PORMENORIZADA



LERROKADURA GORENAK
ALINEACIONES MAXIMAS



ALTUERA GORENAK
ALTURAS MAXIMAS



ALTUERA GORENEN MUGA
DELIMITACION ALTURAS MAXIMAS

