

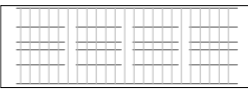

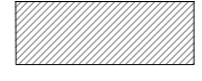



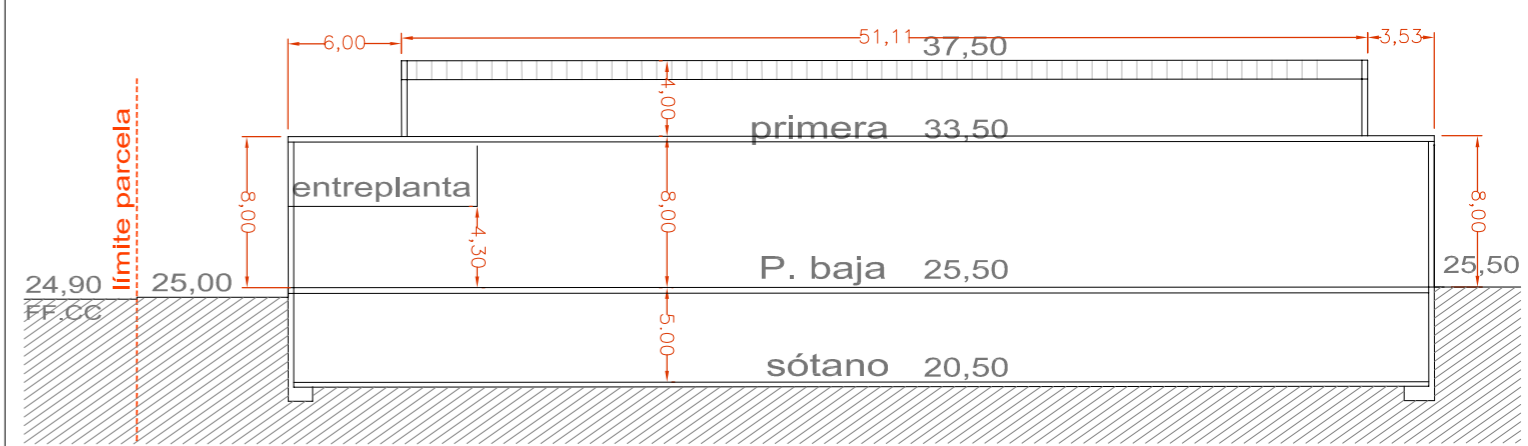


-  **Límite Ámbito**
14.284,00 m²
-  **Límite Parcela 1.B -IP**
13.220,97 m²
-  **Servidumbre acueducto**
-  **LJ** 857,09 m²
-  **VL** 205,94 m²
-  **Límite edificación bajo rasante**
10.020,30 m²
-  **Ocupación máxima**
7.300,81 m²
- Superficie máxima ocupación en Planta 1ª**
5.627,15 m²
-  **Servidumbre de paso**
649,52 m²
- Usos: Uso predominante industrial y uso comercial máximo de 5.000 m² o inferior al 50% de la edificabilidad total de la parcela**

altura de servidumbre aérea: explanada de h= 46 m.



DOC. PARA LA APROBACIÓN DEFINITIVA
3ª MODIFICACIÓN DEL PLAN ESPECIAL
DE LA PARCELA IP-1B DEL SECTOR 2.2.03
IRUN (GIPUZKOA)

PLANO I 0.6

PLANEAMIENTO 2ª MODIFICACIÓN
DEL PLAN ESPECIAL

ESCALA: 1/400

0 1 2 3 4 5 10 15 20