

**FICHA Nº 3**

Situación C/ Gudari, nº 10  
 Propietarios Sres. GEVARA, GRACENEA y MTEZ. ORTEGA  
 Superficie Finca 1.703 m².

**SUPERFICIE CONSTRUIDA:**

**Planta Semisótano:**

Long. Fach. h. 1,20 m. = 17+11,80+17+1+3 = 49,80 ml.  
 Longitud Total Fachada = 59,60 ml.  
 Superficie Total = 205,60 m².  
 Superficie computable S = 49,80 / 59,60 x 205,60 = 171,79 m².

**Planta Garaje:**

6,15 x 6,8 = 41,82 m².  
 Superficie Total 12,95 x 41,82 / 25,9 = 20,91 m².

**Planta Baja:**

Sup. = 11,80 x 17 + 6 x 1 =  
 Superficie Total 206,60 m².

**Planta Primera:**

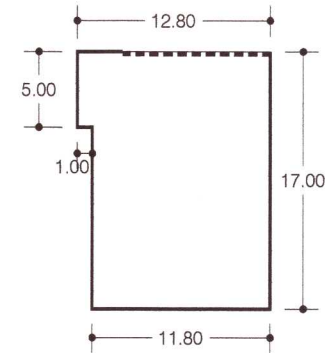
Sup. = 11,80 x 17 + 6 x 1 = 206,60 m².  
 Balcón 1 = 4 x 0,80 x 0,5 = 1,60 m².  
 Balcón 2 = 4 x 0,80 x 0,5 = 1,60 m².  
 Superficie Total 209,80 m².

**Planta Desván:**

17 x 3,00 = 51,00 m².

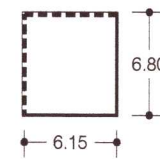
**SUPERFICIE CONSTRUIDA TOTAL (según criterio P.G.)**

171,79 + 20,91 + 206,60 + 209,80 + 51,00 = 660,10 m².

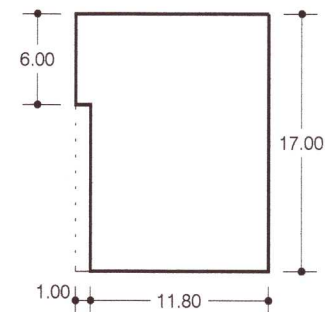


— FACHADA  
 - - - MURO

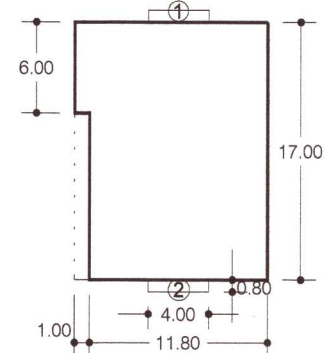
P. SEMISOTANO



P. GARAJE



P. BAJA



P. PRIMERA

ESCALA 1/500

**FICHA Nº 4**

Situación C/ Gudari, nº 12  
 Propietarios Sres. EMPARAN Y SUNSUNDEGUI  
 Superficie Finca 1.476,20 m².

**SUPERFICIE CONSTRUIDA:**

**Planta Semisótano:**

Long. Fach. h. 1,20 m. = 47,44 ml.  
 Longitud Total Fachada = 17+12,74+2,87+15,70+11,50+6,59 = 66,40 ml.  
 Superficie Total = 17x15,7 + 4x1x0,5 - 6,08x1,45 - 4,58x2,87 = 246,94 m².

Superficie computable S = 47,44 x 246,94 / 66,40 = 176,42 m².

**Planta Baja:**

Igual que Semisótano pero computando al 100% = 246,94 m².

**Planta Primera:**

Sup. = 246,94 m².  
 Balcón 1 = 6 x 1,2 x 0,5 = 3,60 m².

Superficie Total 250,54 m².

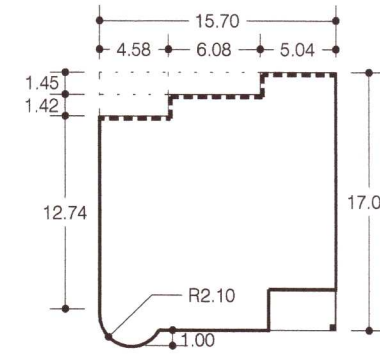
**Planta Desván ( Lucernarios):**

45% de la Sup. = 246,94 x 0,45 =

Superficie Total 111,12 m².

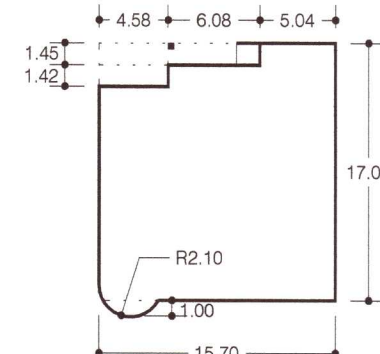
**SUPERFICIE COSTRUIDA TOTAL (según criterio P.G.)**

176,42 + 246,94 + 250,54 + 111,12 = 785,02 m².

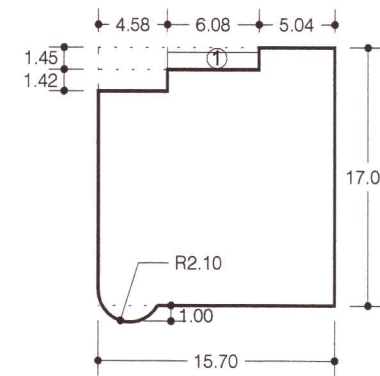


— FACHADA  
 - - - MURO

P. SEMISOTANO



P. BAJA



P. PRIMERA

ESCALA 1/500

**FICHA Nº 7**

Situación Traseira Juzgado  
 Propietario Exmo. Ayuntamiento de Irún  
 Superficie Finca 255m².

**SUPERFICIE CONSTRUIDA:**

Incorporada a la construcción del Juzgado de Irún.  
 en Noviembre del 91 mediante "Modificación de Elementos  
 del Plan General" en el Polígono 42/5.

**NOTA:**

Esta parcela, según el P.G. Vigente carece de aprovechamiento patrimonializable y deberá participar con su cuota en la apertura y urbanización del nuevo vial.

Ayuntamiento de Irún  
 Aprobación definitiva  
 Ayto Pleno, en sesión  
 de 29 NOV. 2017  
 en las condiciones conte-  
 nidas en el acuerdo



MODIFICACION PUNTUAL DE P.E.R.I. DEL AMBITO 5.2.06

APROBADO DEFINITIVAMENTE EL 29 DE NOVIEMBRE DE 2006

TEXTO REFUNDIDO

PLAN ESPECIAL P.E.R.I. AMBITO ALMIRANTE ARIZMENDI 5.2.06 IRUN MODIFICACION PUNTUAL DEL APROBADO DEFINITIVAMENTE - 29.NOV.2006		1-RRM
<b>FICHAS TECNICAS ( 3, 4 y 7 )</b>		escala 1/500
PROMOTOR PROPIETARIOS AFECTADOS		fecha MARZO 2.016
ARQUITECTOS AUTORES Javier GUEZURAGA Jesús GRACENEA Carlos MARTINEZ	LETRADO Edorta ALONSO	anula ABRIL 2.014 plano nº. 7-1