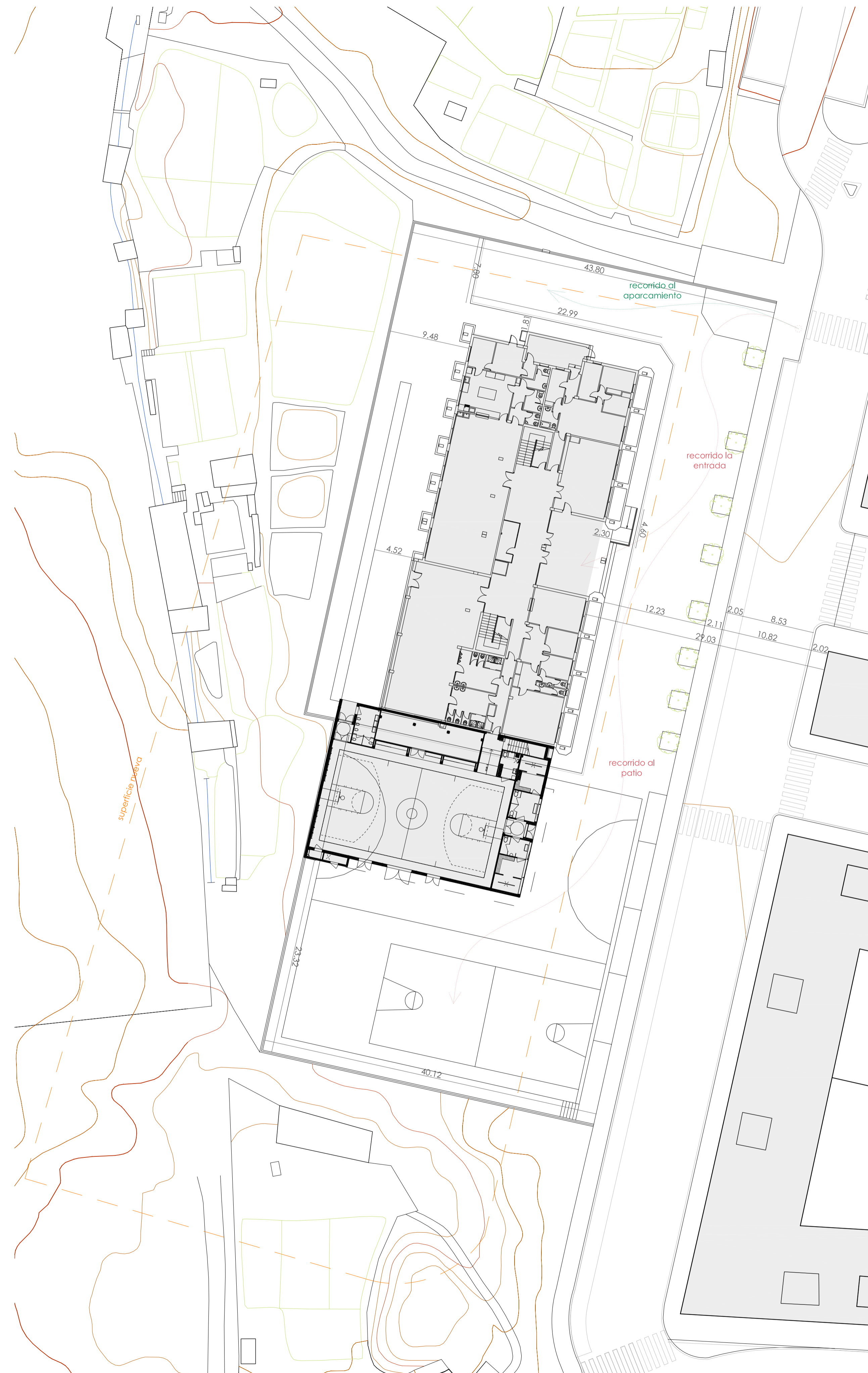


nuevo planteamiento  
e. 1/300



estado actual  
e. 1/300

Superficie parcelas  
Parcela actual = 4252m<sup>2</sup>  
Parcela nueva = 6216.4m<sup>2</sup>



**san miguel / anaka**  
segunda modificación del plan  
especial de ordenación urbana

irún gipuzkoa

APROBACIÓN DEFINITIVA  
plan especial de ordenación urbana  
2ª MODIFICACIÓN

promotor:



redactor:  
estudio beldarrain, s.l.p.  
juan beldarrain santos, arquitecto



estudio jurídico:  
lasagabaster & zaldúa SC  
pedro lasagabaster, abogado  
juan m<sup>o</sup> de Zaldúa, abogado

estudio **beldarrain**  
arquitectura, urbanismo y diseño  
p<sup>o</sup> técnico: gonzalo laca A. babilio  
2014 - domicilio: san miguel  
teléfono/fax: 034 943 456504  
e-mail: estudio@beldarrain.es

III.ANEXO

III.2 entrada  
colegio Leka-Enea  
1/300 noviembre 2014

