
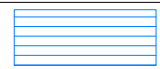


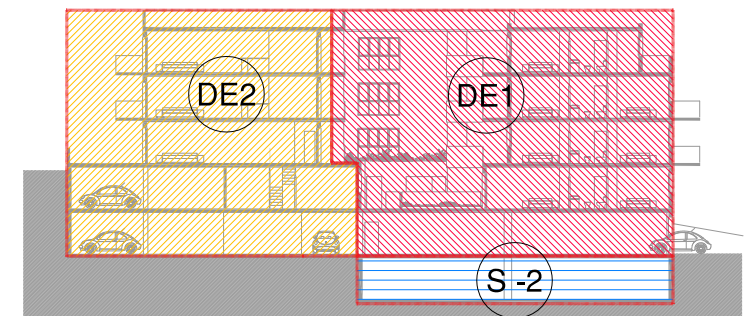
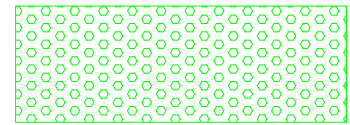


PARCELA EDIFICABLE PRIVADA

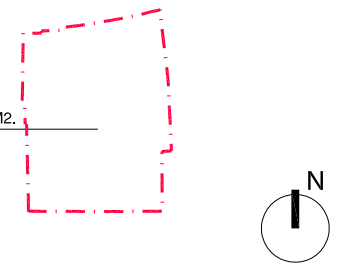
PARCELA	SUBPARCELA		
 1 1.301,48 M2	 Sup. 559,28 m2 SUBCOMUNIDAD EXISTENTE S -2	 Sup. 690,85 m2 DERECHO EDIFICACIÓN 1 DE1	 Sup. 610,63 m2 DERECHO EDIFICACIÓN 2 DE2



SECCIÓN RESULTANTE


 Zona con servidumbre de luces y paso de acceso a garajes a favor del ámbito 1.3.2. , salvo acceso de uso público que fuera necesario habilitar en un futuro.

MEDICIÓN EN TOPOGRÁFICO ACTUAL  
 AMBITO 1.3.11 "ARRETXEKO MALDA" : 1.849,94 M2.



**PROYECTO DE REPARCELACIÓN**  
 AMBITO 1.3.11 "ARRETXEKO MALDA" IRÚN

**PARCELA RESULTANTE**  
**SUBCOMUNIDADES**  
**DERECHOS DE EDIFICACIÓN** MARZO 2017  
05  
REF. A-15.213\_Reparcelación-03.dwg IMPRESO 2017-03-06 1/250

ARRETXEKO